



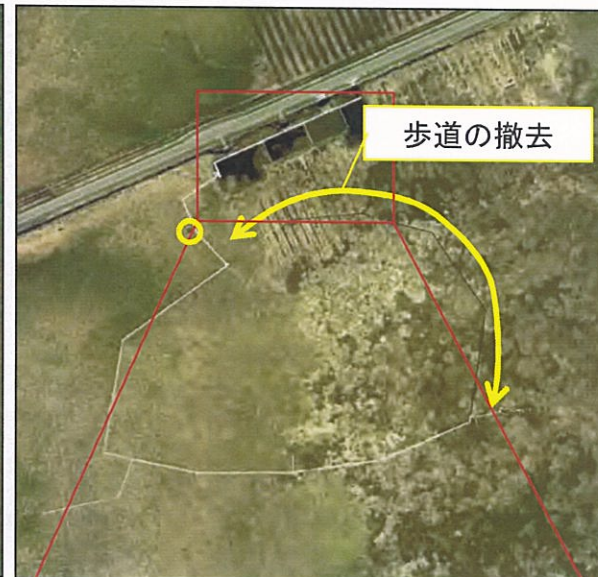
2. サロベツ原生花園跡地の植生回復試験について

サロベツ原生花園跡地における取り組みの概要

施設撤去後の原状回復を目的として植生回復試験を実施。

平成22年12月～平成23年6月にかけて、施設の撤去および表土の掘削、泥炭の一部投入等の再生工事を実施。

現在はその効果を確認するためのモニタリングを継続中。



平成18年10月30日撮影

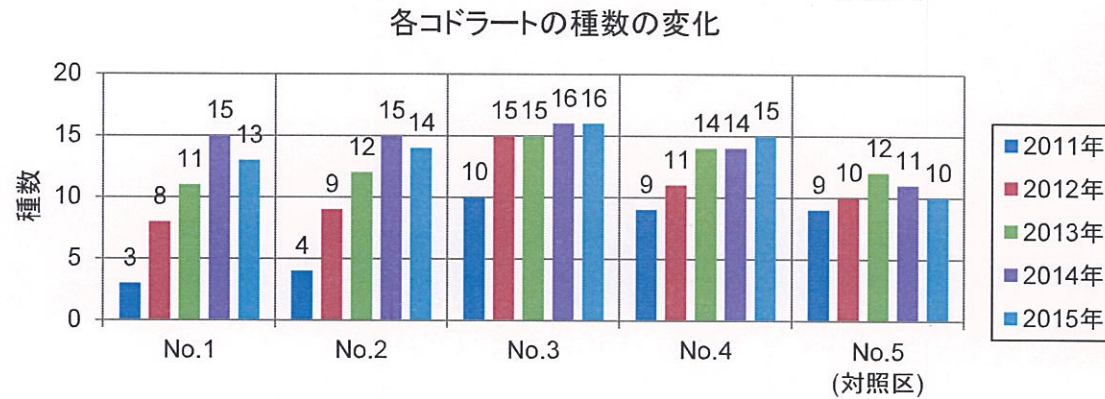
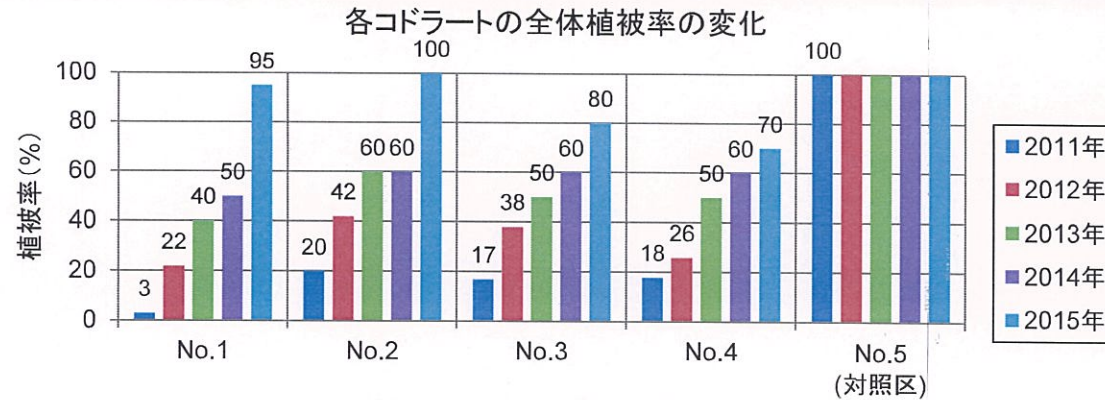
平成25年5月26日撮影

サロベツ原生花園跡地周辺の空中写真

歩道設置跡地 調査地点位置図



歩道設置跡地におけるモニタリング結果



2011/07/27
撤去直後



2012/09/04
1年後

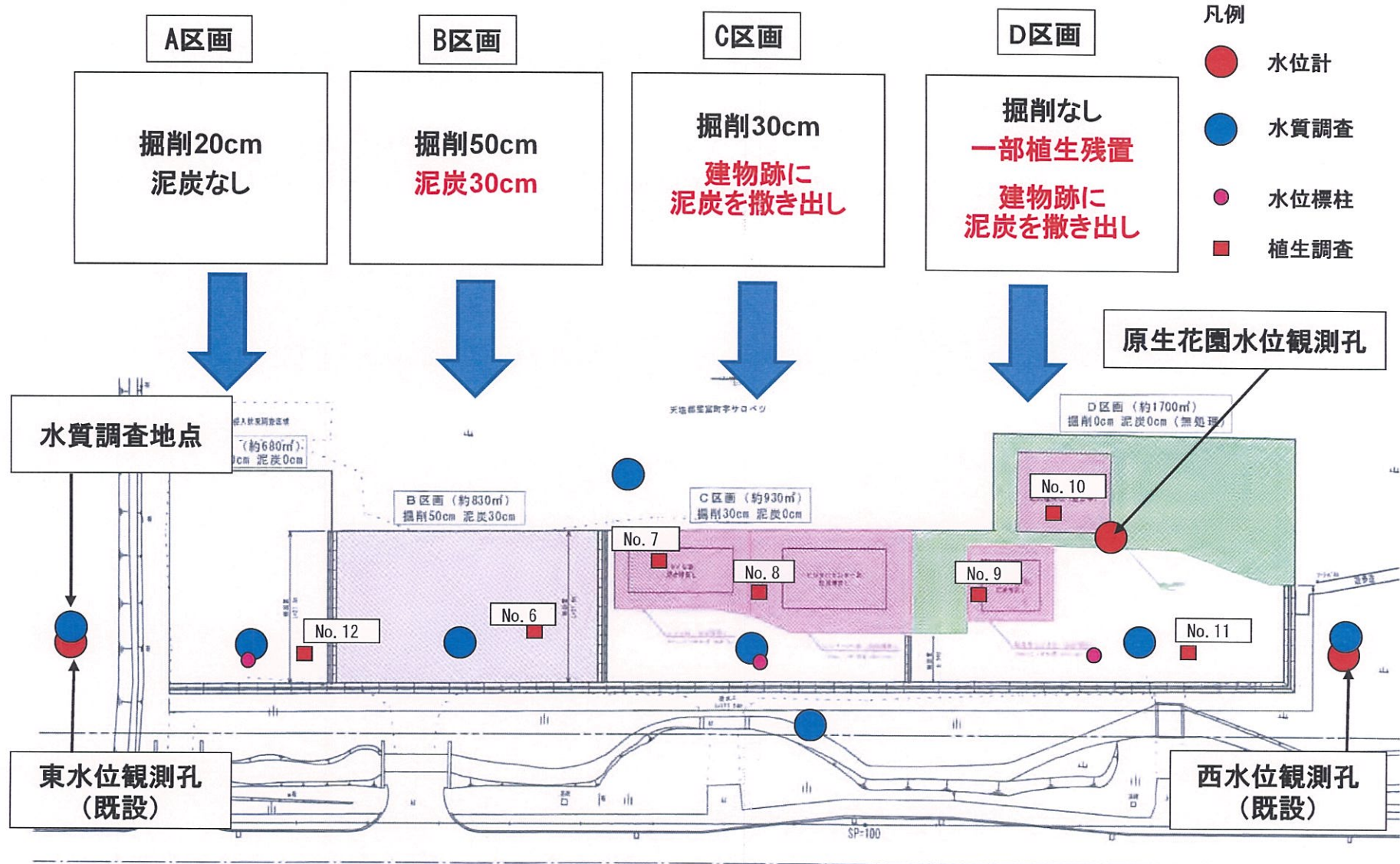


2015/09/11
4年後

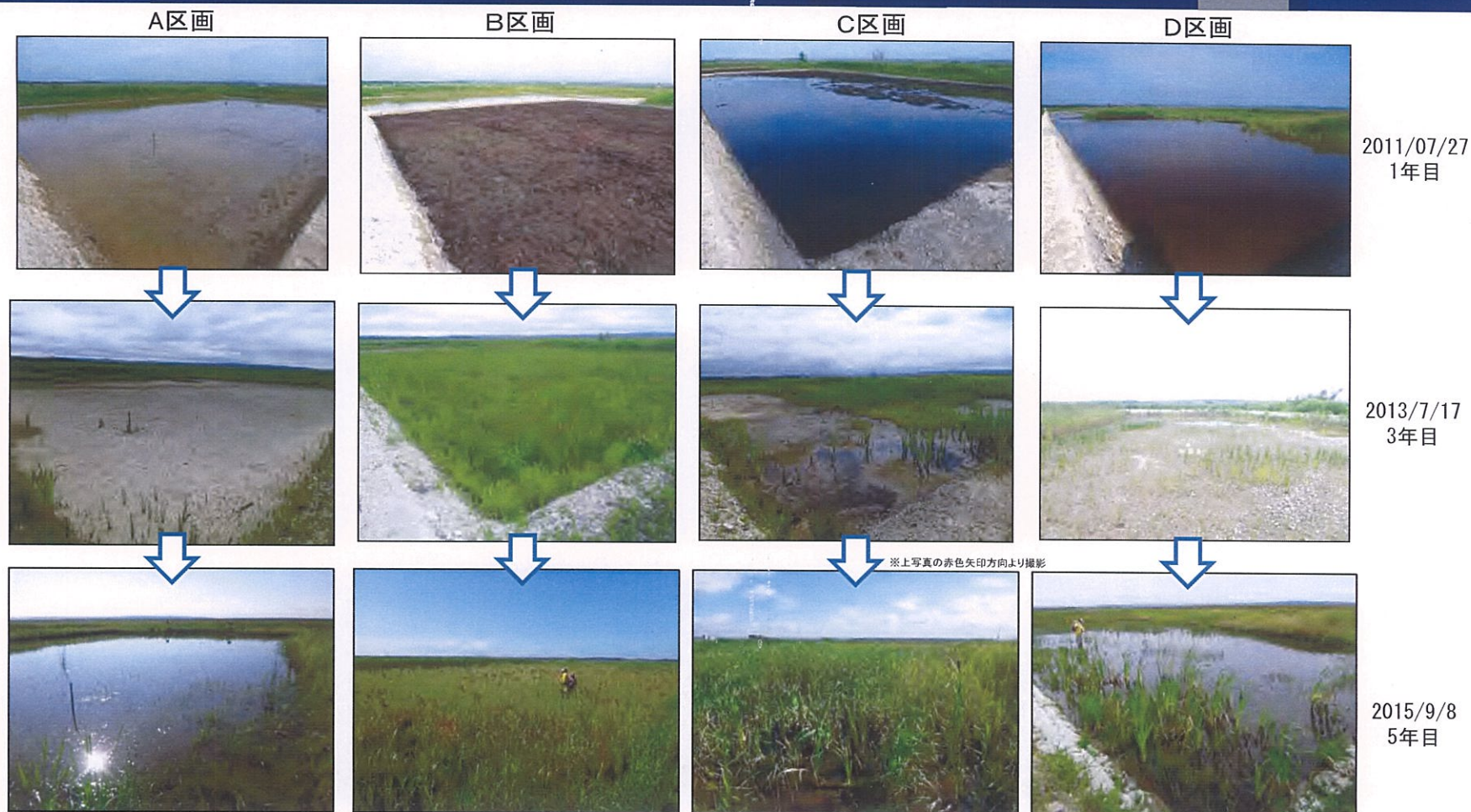
歩道設置跡 No.4の変遷状況

- ・歩道撤去から4年が経過し、植生回復が順調に進んでいる。また、外来種の侵入も確認されていない。
- ・イ、ハクサンスゲ、ヌマガヤ、ミカツキグサの他、ヤチヤナギ、モウセンゴケ、ツルコケモモなどの高層湿原評価指標種も出現している。
- ・各コドラートで、全体植被率が順調に回復している。一方、一部のコドラートでは種数はやや減少した。
- ・平成27年度も対照区を除く全ての地点でミスゴケ類を確認。

サロベツ原生花園跡地 調査地点位置図



サロベツ原生花園跡地 植生の変遷

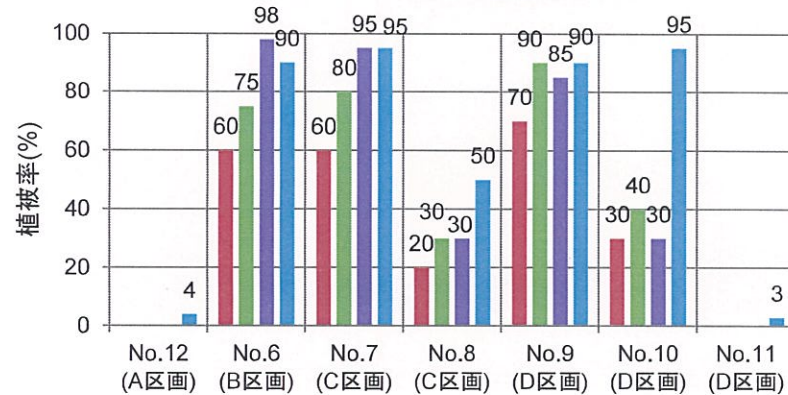


調査結果: 昨年度までの傾向から大きな変化はない。

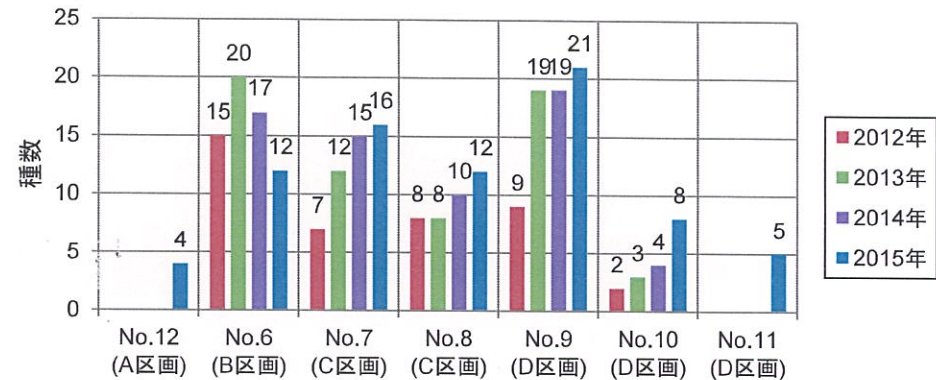
- ・B区画は泥炭を撒き出して地表面が高くなったため、冠水はみられない。植生回復が顕著であった。
- ・A、C、D区画は掘削面が冠水しており、植生回復は限定的。
- ・C、D区画の泥炭を撒き出した範囲(建物跡)では植生回復がみられる。

サロベツ原生花園地 植生コドラート調査結果

各コドラートの全体植被率の変化



各コドラートの種数の変化



各コドラートの優占種※1 の変化

※1: 優占度(被度×高さ)が1位と2位の種を表示した。

※2: ドクセリ、ヤマメスケはいずれも2位

No.	平成24年	平成25年	平成26年	乾湿状況
No.12 (A区画)	—	—	ガマ、ハリコウガイゼキショウ	開水面
No.6 (B区画)	イ、クサヨシ	イ、クサヨシ	クサヨシ、アブラガヤ	やや乾燥
No.7 (C区画)	イ、タウコギ	イ、クサヨシ	クサヨシ、イ	やや乾燥
No.8 (C区画)	ガマ、タウコギ	ガマ、ヌマハリイ	ガマ、アブラガヤ	冠水
No.9 (D区画)	タウコギ、イ	イ、ガマ	イ、クサヨシ	湿性
No.10 (D区画)	ハリコウガイゼキショウ、ヨシ	ヨシ、ハリコウガイゼキショウ	ヨシ、ドクセリ、ヤマメスケ※1	少し冠水
No.11 (D区画)	—	—	フイ、サジオモダカ	開水面

- ・ 地盤が安定したNo.6(B区画)、No.7(C区画)、No.9(D区画)の各コドラートでは植被率は高い水準で維持されていた。冠水していたNo.8とNo.10の各コドラートでは、植被率、種数ともに増加した。
- ・ No.6 (B区画)を除いて種数も増加しており、No.7・No.9ではミズゴケも確認された。これらの方形区でクサヨシの優占度が上昇していた。
- ・ B区画のNo.6ではタチヤナギ、モウセンゴケ、クロバナロウケ、アメリカセンダングサ等が消失した。
- ・ C区画のNo.7ではタマクリ、ヒメコウガイゼキショウ等が消失し、サキキョウ、ヒメシネ等が新たに確認された。No.8ではドクセリが消失し、ヒカイウ、タマクリ等が新たに確認された。
- ・ D区画のNo.9ではオオカズスゲが消失し、カキツバタ、クロバナロウケ等が新たに確認された。No.10ではヌマハリイが消失し、ドクセリ、イ、ヤマメスケ、アブラガヤ、ヒカイウが新たに確認された。
- ・ A区画 (No.12) およびD区画 (No.11) の開水面に新設した方形区では、ガマ、ハリコウガイゼキショウ、フイ等の抽水植物が確認された。

調査結果のまとめ

- ①歩道撤去から4年が経過し、歩道跡の植生回復は順調。
- ②原生花園跡地では、B、C、D区の泥炭が埋め戻された領域での植生回復が顕著であった。
- ③B区では種組成の単調化傾向があり留意が必要。植物遺体の堆積による陸化や、より乾性の植生へ遷移が進行する懸念もある。
- ④C、D区の泥炭を撒き出した領域における植生回復は良好。
A、C、D区内の開水面の領域では植生の回復が極めて緩慢。
- ⑤今後もモニタリングを継続しつつ、乾燥傾向にあるB区画からの泥炭の剥ぎ取りや、A、C、D区内の開水面への泥炭投入等の追加的な対応を検討。