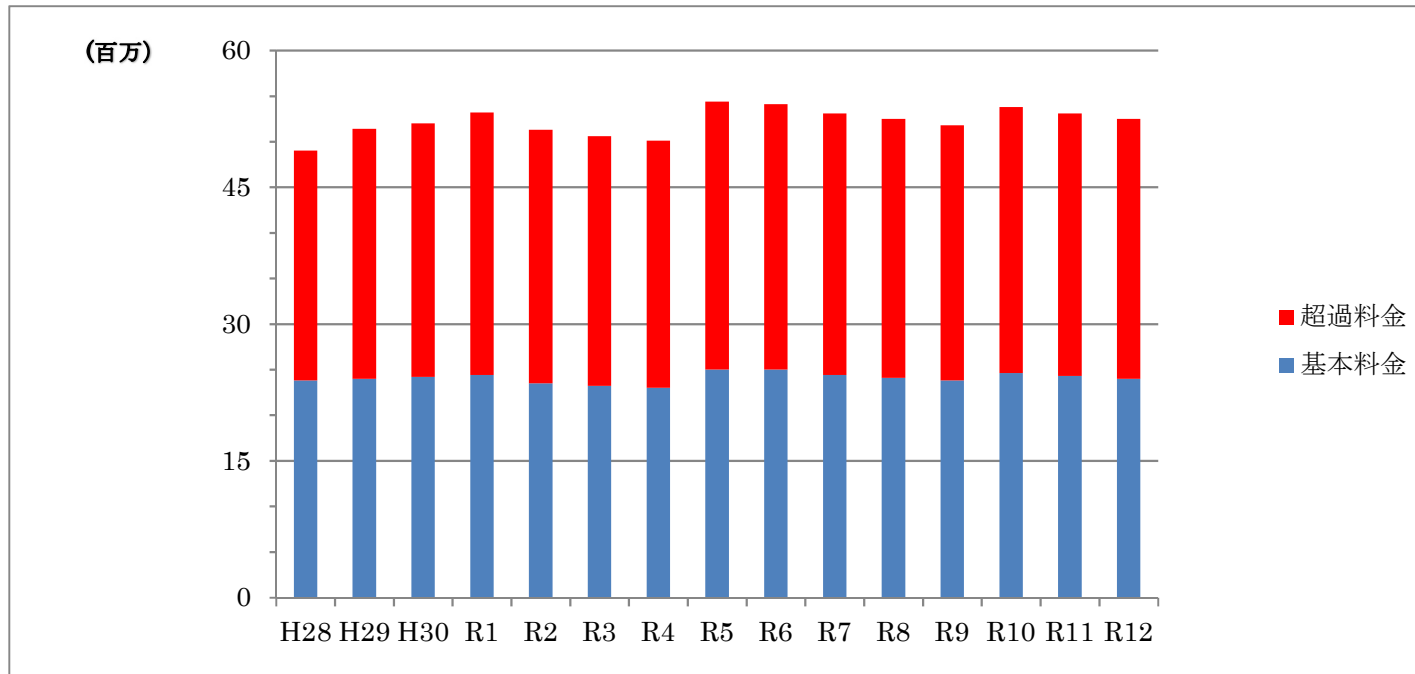


### 年間使用料収入 実績・予測の推移グラフ

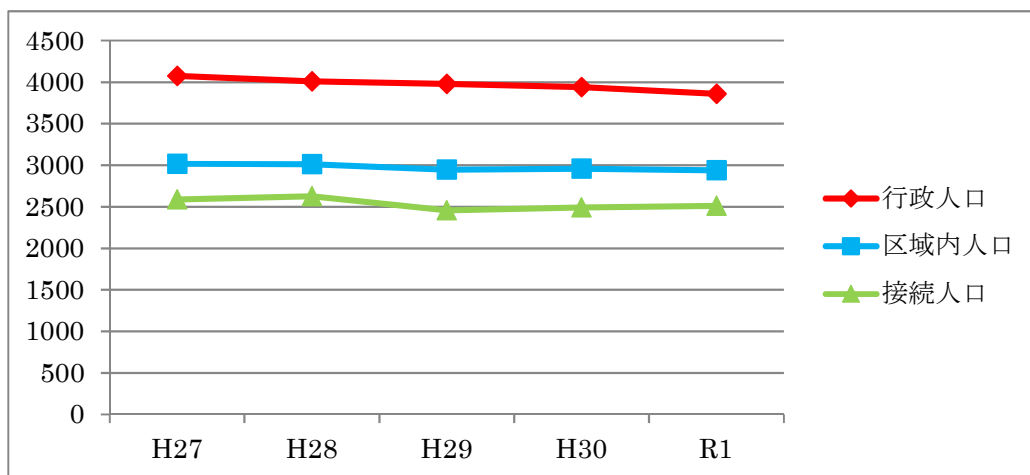


	H28	H29	H30	R1	R2	R3	R4	R5	R6	R7	R8	R9	R10	R11	R12
基本料金	23,828,640	24,010,360	24,169,420	24,392,720	23,500,654	23,229,268	22,957,882	24,955,145	24,656,621	24,364,730	24,079,473	23,794,216	24,577,360	24,286,260	24,015,029
超過料金	25,189,200	27,424,800	27,774,880	28,787,660	27,747,276	27,415,903	27,084,530	29,428,472	29,063,962	28,707,552	28,359,242	28,010,932	29,152,381	28,794,125	28,460,322
料金合計	49,017,840	51,435,160	51,944,300	53,180,380	51,247,930	50,645,171	50,042,412	54,383,617	53,720,583	53,072,282	52,438,715	51,805,148	53,729,742	53,080,385	52,475,351

※摘要 (会計制度改正に伴う法適用化後に本戦略を改定し、料金見直しを実施する)

・ H28～R1 実績値、R2～R4 予測値 ・ R5 改定～R9 予測値 (法適用化後 10%改定) ・ R10 改定～R12 予測値 (5年毎の見直しによる 5%改定)

### 下水道事業年度別 人口推移



	H27	H28	H29	H30	R1
行政人口	4,074	4,010	3,977	3,942	3,858
計画区域内人口	3,017	3,013	2,947	2,958	2,938
下水道接続人口	2,587	2,626	2,458	2,490	2,512