

# しゃかいはょうい 社会教育だより

4  
月  
号

【発行】豊富町教育委員会社会教育係 TEL 82-1355 FAX 82-3194  
e-mail⇒ kyouikuinkai@town.toyotomi.hokkaido.jp

## 豊富町郷土資料室のご案内

豊富町郷土資料室は、豊富資料室(町民センター内)と兜沼資料室の2ヶ所で郷土資料を展示しております。

昔使用していた農機具や、生活用品、書物など多数展示しております。  
兜沼資料室については5月4日から開室予定ですので、豊富町の歴史や文化に触れてみてはいかがでしょうか。

## 令和6年度の学童保育利用申込について

令和6年度の学童保育申込を開始しますので、お知らせいたします。

利用を希望される保護者の方は「申請書」に必要事項を記入の上、教育委員会社会教育係または、学童保育(定住支援センター内)に提出をお願いいたします。なお、お手元に申請書がない場合は、お手数でも教育委員会までご連絡をお願いいたします。

### ■概要

- 名称：サロベツ児童クラブ
- 利用施設：豊富町定住支援センター内
- 保育時間：【学校登校日】放課後から\*17:30まで  
【学校休業日】 8:30から\*17:30まで  
【土曜日】 8:30から17:30まで(延長不可)

※終了時間について勤務などの都合で延長が認められる場合があります。(最大18:00ころまで)

### ■対象児童

- ・町内の小学校に就学している児童
- ・保護者が就労、疾病、出産などで保育を必要としている児童
- ・上記2つ以外で利用を希望される場合はご相談下さい。

※減免を希望する場合、減免申請書の提出が必要です。教育委員会(学童保育)まで、ご相談下さい。

### ■保育料

	児童1人	2子以降
月額保育料	5,000円	3,000円
長期休暇保育料	6,000円	4,000円
一時入所保育料	1日	1,200円
	半日	600円

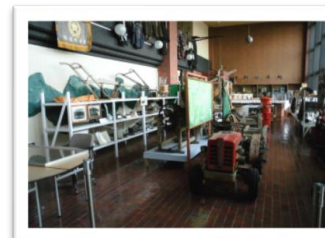
### ■減免

- ・生活保護世帯…免除
- ・要保護又は準保護世帯…免除
- ・災害、病気などで保護者の収入が著しく減少した場合…免除又は減額

### 豊富資料室

- ◇ 開室日：毎週火曜日から日曜日
- ◇ 開室時間：午前9時から午後4時

※月曜・年末年始は休室です。

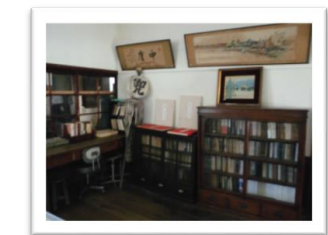


観覧無料

### 兜沼資料室

- ◇ 開室日：毎週土曜日・日曜日
- ◇ 開室：10月27日(日)まで
- ◇ 開室時間：午前9時から午後4時

5月4日(土)よりOPEN予定です



## 4月社会教育行事予定

4月26日(金) ブックスタート (保健センター)

ふらっと★きた 図書室(0162-82-2211)  
開室時間 月曜日～土曜日 9時～21時まで 日曜日 9時～18時まで



「豊富町公式LINEアカウント」  
町からのお知らせを掲載しておりますので、登録をお願いします。

裏面は社会体育だよりです。