

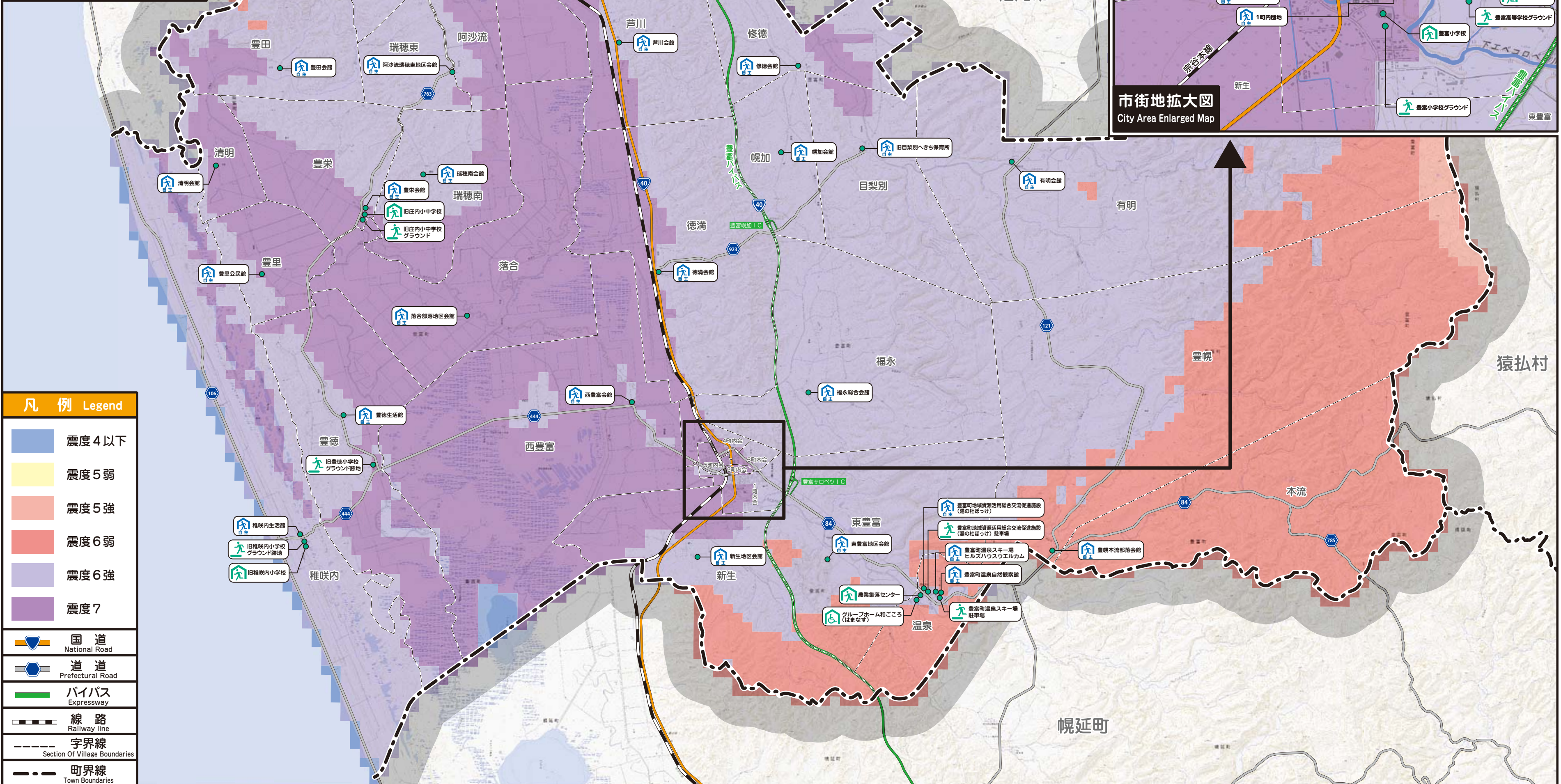
豊富町 震度マップ

サロベツ断層帯 (北延長、モデル30_5) Seismic intensity map

この震度マップに示された震度は、サロベツ断層帯による地震の震度を示しています。
なお、この震度は、北海道が実施した平成 28 年度地震被害調査による資料に基づいています。

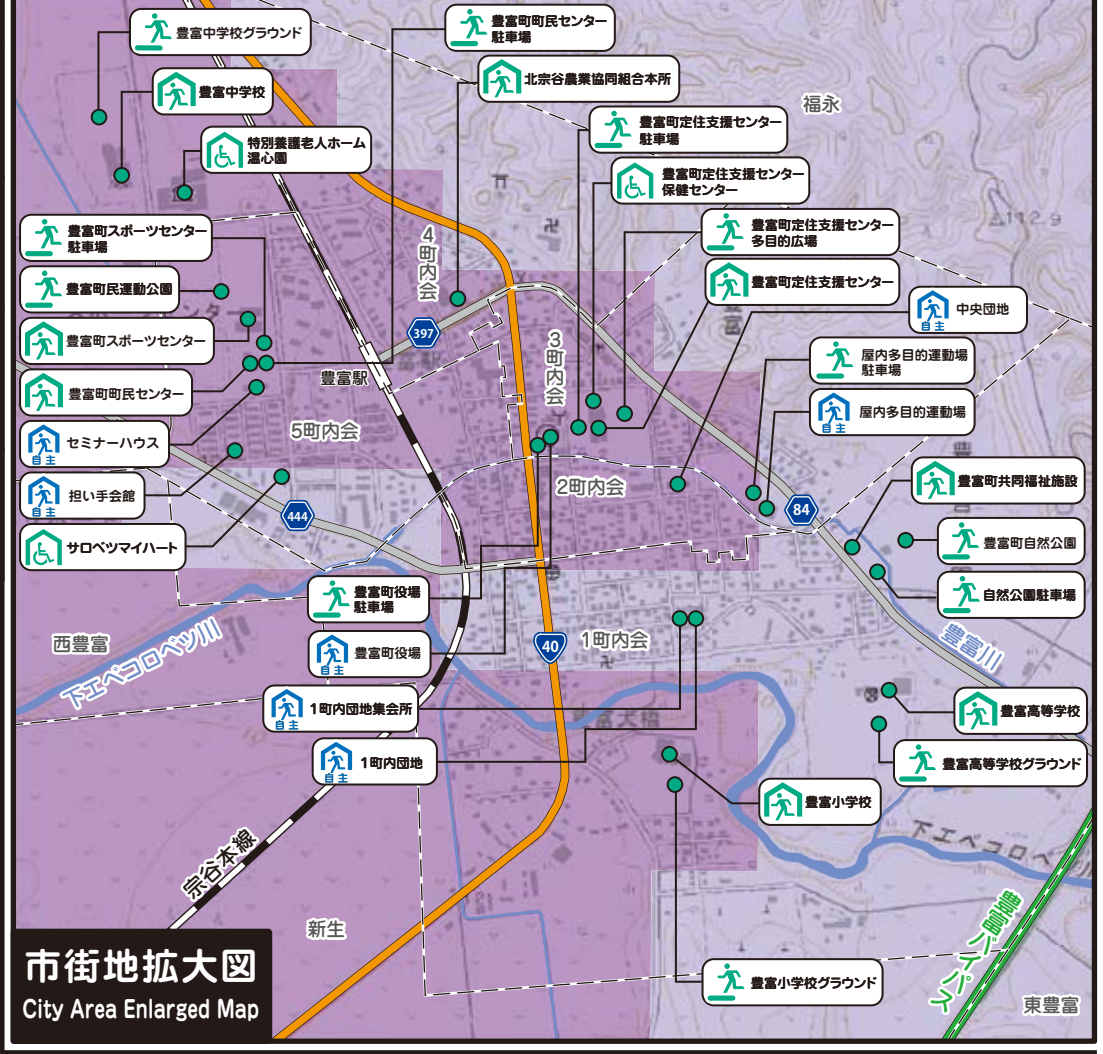


サロベツ断層帯
北延長



避難場所マークについて

- 指定避難所**
自宅が被災した時などに避難生活を送る場所
Designated evacuation shelter
- 指定緊急避難場所**
危険が切迫しているときに逃げる避難場所
Designated emergency evacuation site
- 福祉避難所**
障がい者などの要配慮者が安心して生活できる避難場所
Welfare shelter
- 自主避難所**
事前に避難を希望する人を対象に一時的に開設する避難場所
Voluntary shelter



市街地拡大図
City Area Enlarged Map

凡例 Legend

- 震度 4 以下
- 震度 5 弱
- 震度 5 強
- 震度 6 弱
- 震度 6 強
- 震度 7
- 国道 National Road
- 道道 Prefectural Road
- バイパス Expressway
- 線路 Railway line
- 字界線 Section Of Village Boundaries
- 町界線 Town Boundaries