

とよとみ

暮らし辞典

豊富町勢要覧

資料編

平成26年6月2日現在

T O Y O T O M I

広大な牧場と日本一の高層湿原、

最北の温泉郷

そして豊潤な日本海のめぐみと共生する

とよとみの人々の暮らしは

地の利を生かした個性と

あたたかさにあふれています。

北海道 豊富町

CONTENTS

1 自然	1	7 社会福祉	10
位置と広ぼう	1	保育所の状況	10
地目別面積	1	主な社会福祉施設等	10
気象概況	1	国民年金の状況	10
月別概況	1	町営公衆浴場の利用状況	10
		生活保護状況	10
2 人口	1	8 保健・衛生	11
人口と世帯数	1	国民健康保険の状況	11
人口動態	1	国保病院患者取扱実績	11
地区別人口及び世帯数	2	起因別死者数の推移	11
年齢別人口	2	各種検診受診者数の推移	11
産業分類別就業者数	3		
3 行政・議会	3	9 生活環境	12
行政機構図	3	水道利用状況	12
歴代首長	3	下水道利用状況	12
歴代議長	3	道路の状況	12
町議会議員一覧	4	橋梁の状況	12
		公営住宅管理戸数	12
4 選挙	4	特定公共賃貸住宅管理戸数	12
選挙人名簿登録者数	4	主要河川の状況	12
主要選挙の投票状況	4		
5 財政	5	10 交通・治安	12
平成25年度一般会計当初予算(歳入・歳出)	5	交通事故発生状況	12
会計別決算額の推移	5	犯罪発生状況	12
年度別一般会計歳入内訳	5	火災発生状況及び救急出動件数	13
年度別一般会計歳出内訳(目的別)	6	消防支署の職員状況	13
年度別一般会計歳出内訳(性質別)	6	消防組織と設備	13
町税収入状況	6		
6 産業	7	11 運輸・通信	13
農家数・農家人口の推移	7	電話加入状況	13
家畜飼養農家数・頭羽数	7	郵便物取扱状況	13
経営耕地面積別農家数	7	車輛別自動車保有台数の推移	14
農作物作付面積及び収穫量	7		
年次別農業産出額及び生産農業所得	8	12 教育・文化	14
生乳生産販売量の推移	8	学校の推移	14
産業別事業所数及び従業者数	8	学校の状況	14
業種別商品販売額の推移	8	中学校・高等学校卒業後の状況	15
工業の推移	9	社会体育等関連施設	15
所有別森林面積	9	社会教育団体	15
漁業経営体数・漁船数の推移	9		
漁獲高の推移	9	町のあゆみ	16
観光客入込数の推移	9		
宿泊施設の状況	9	官公庁・諸団体	17

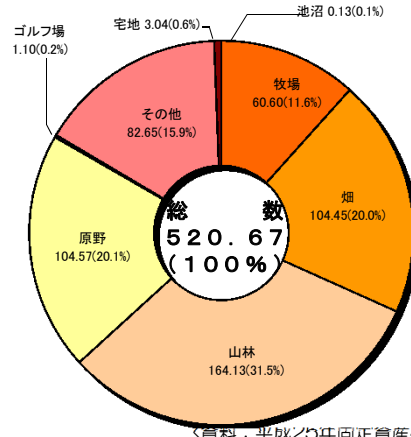
■位置と広ぼう

方 位		経緯度		
極 東	東経	142°	01′	20″
極 南	北経	45°	01′	45″
極 西	東経	141°	34′	55″
極 北	北経	45°	16′	20″

面 積	520.67km ²
周 囲	135.2km
東 西	28.5km
南 北	17.8km
	海岸線 17.1km

■地目別面積

<単位：km²>



<資料：平成25年度国土利用調査>

■気象概況

区分		平成11年	平成12年	平成13年	平成14年	平成15年	平成16年	平成17年	平成18年	平成19年	平成20年	平成21年	平成22年	平成23年	平成24年	平成25年
気温	平均(℃)	6.5	6.2	5.5	6.5	6.3	7.1	6.4	6.6	6.5	6.3	6.2	6.8	6.2	5.9	6.3
	最高(℃)	29.8	33.1	28.1	29.3	27.3	28.3	29.5	30.8	29.1	29.0	29.4	29.3	28.1	30.7	30.6
	最低(℃)	-21.9	-22.1	-23	-18.2	-23.1	-19.4	-22.5	-23.6	-19.2	-25.0	-19	-20.1	-24.7	-27.1	-24.2
降水量	最大日量(mm)	86	82	73	46	47	83	51	71	70	29	56.5	86.5	61.5	98.5	46.5
	年総量(mm)	1,476	1,270	1,370	1,180	849	1,079	937	1,163	766	640.5	908	1167.5	1134	1014	895
最深積雪(cm)		133	93	120	77	108	135	114	93	87	81	87	104	72	118	109

※最高・最低気温は極値、最深積雪については寒候期(前年の概ね10月から当年の概ね

<資料：稚内地方気象台(インターネット)>

5月まで日最深積雪(1時~24時までの毎正時の最大値)のうちの年最大値)

■月別概況

(平成25年)

区分		1月	2月	3月	4月	5月	6月	7月	8月	9月	10月	11月	12月
気温	平均(℃)	-7.8	-7.2	-2.5	3.7	7.5	14.1	19.9	19.9	16.0	10.1	3.6	-1.7
	最高(℃)	-4.9	-3.5	0.6	6.4	11.7	18.9	25.3	23.7	20.2	14.6	7.3	0.6
	最低(℃)	-12.4	-13.4	-6.6	0.8	3.9	9.8	15.8	16.8	11.5	4.8	-0.4	-4.8
降水量	最大日量(mm)	18	3	4	15.5	8.5	15.5	15	46.5	43	37.5	23	12
	年総量(mm)	7	22	28	56	24	30.5	33	193.5	120	109	136.5	72
最深積雪(cm)		109	92	102	45	-	-	-	-	-	-	12	40

※最深積雪は日最深積雪(1時~24時までの毎正時の最大値)のうちの月最大値)

<資料：稚内地方気象台(インターネット)>

■人口と世帯数

(各年12月31日現在)

年次	世帯数	人 口		
		総数	男	女
平成8年	1,966 戸	5,538 人	2,698 人	2,840 人
9	1,992	5,471	2,667	2,804
10	2,009	5,385	2,643	2,742
11	2,035	5,345	2,604	2,741
12	2,033	5,279	2,575	2,704
13	2,045	5,231	2,564	2,667
14	2,054	5,180	2,569	2,611
15	2,070	5,054	2,507	2,547
16	2,056	4,991	2,473	2,518
17	2,056	4,908	2,413	2,495
18	2,042	4,827	2,374	2,453
19	2,032	4,713	2,325	2,388
20	2,038	4,611	2,282	2,329
21	2,026	4,538	2,251	2,287
22	2,028	4,454	2,234	2,220
23	2,014	4,373	2,204	2,169
24	1,984	4,268	2,156	2,112

<資料：住民基本台帳>

■人口動態

(各年度)

年度	自 然 動 態			社 会 動 態			増減人口
	出生	死亡	増減	転入	転出	増減	
平成8年	48人	57人	△9人	226人	312人	△86人	△95人
9	44	71	△27	236	282	△46	△73
10	41	45	△4	226	254	△28	△32
11	31	68	△37	229	308	△79	△116
12	44	53	△9	232	223	9	0
13	44	64	△20	205	280	△75	△95
14	35	81	△46	263	260	3	△43
15	22	57	△35	224	301	△77	△112
16	49	47	2	201	269	△68	△66
17	27	62	△35	204	270	△66	△101
18	38	67	△29	186	244	△58	△87
19	37	58	△21	157	208	△51	△72
20	28	49	△21	166	230	△64	△85
21	37	75	△38	186	216	△30	△68
22	35	58	△23	177	273	△96	△119
23	36	74	△38	206	225	△19	△57
24	29	73	△44	176	225	△49	△93

<資料：住民基本台帳>

地区別人口及び世帯数

地区別	平成 2 年		平成 7 年		平成 12 年		平成 17 年		平成 22 年	
	世帯数(戸)	人口(人)	世帯数(戸)	人口(人)	世帯数(戸)	人口(人)	世帯数(戸)	人口(人)	世帯数(戸)	人口(人)
豊富市街	1,377	3,985	1,399	3,678	1,427	3,469	1,437	3,373	1,388	3,017
西豊富	32	119	32	117	42	231	47	133	49	224
新生	26	113	23	106	22	90	21	79	23	69
豊田	9	28	7	19	6	13	6	14	6	15
沼向	11	41	10	35	11	31	12	31	12	26
兜沼	98	236	98	255	84	214	83	185	73	161
開源	12	45	12	41	20	38	10	27	10	28
芦川	8	31	7	27	8	28	8	22	11	20
阿沙流・瑞穂	22	125	21	121	21	106	20	87	17	77
豊栄	32	134	32	129	30	101	30	98	24	64
清明	11	44	11	43	10	37	10	29	9	22
豊里	17	79	13	65	13	61	10	44	10	33
落合	7	38	7	37	7	29	7	27	7	35
徳満	23	82	19	78	21	67	19	61	14	45
豊徳	26	115	22	107	23	93	25	89	23	65
稚咲内	73	214	61	166	53	144	48	121	42	101
修徳	7	38	7	39	7	38	7	34	7	30
目梨別	11	51	11	51	9	46	8	40	8	34
有明	14	60	14	54	13	50	13	46	11	42
幌加	8	35	7	29	5	21	5	16	5	13
福永	50	135	27	107	26	86	23	77	23	78
温泉・東豊富	70	170	69	167	82	183	80	179	75	149
豊幌・本流	7	29	6	33	8	44	8	38	7	30
合計	1,951	5,947	1,915	5,504	1,948	5,220	1,937	4,850	1,854	4,378

<資料：国勢調査>

年齢別人口

(単位：人)

年齢区分	平成 2 年			平成 7 年			平成 12 年			平成 17 年			平成 22 年		
	総数	男	女	総数	男	女	総数	男	女	総数	男	女	総数	男	女
総数	5,947	2,920	3,027	5,504	2,690	2,814	5,220	2,546	2,674	4,850	2,381	2,469	4,378	2,208	2,170
0～4 歳	324	175	149	264	154	110	207	99	108	192	98	94	169	89	80
5～9	457	229	228	316	166	150	270	158	112	201	99	102	179	96	83
10～14	437	209	228	442	223	219	315	169	146	254	144	110	180	89	91
15～19	338	161	177	300	134	166	312	155	157	209	107	102	160	98	62
20～24	231	98	133	208	106	102	216	108	108	200	112	88	135	82	53
25～29	294	141	153	254	117	137	266	132	134	273	140	133	235	143	92
30～34	407	219	188	300	146	154	272	127	145	251	132	119	235	123	112
35～39	512	268	244	399	206	193	286	140	146	269	131	138	251	137	114
40～44	441	219	222	485	254	231	382	206	176	290	140	150	239	113	126
45～49	365	184	181	423	205	218	474	252	222	370	200	170	277	139	138
50～54	384	193	191	343	167	176	407	195	212	467	253	214	338	183	155
55～59	419	217	202	349	178	171	330	164	166	386	189	197	443	241	202
60～64	372	179	193	370	188	182	314	155	159	294	141	153	345	168	177
65～69	322	140	182	314	143	171	325	163	162	287	135	152	267	125	142
70～74	254	121	133	282	113	169	293	121	172	291	143	148	259	122	137
75～79	202	96	106	203	96	107	240	85	155	248	97	151	264	123	141
80～84	105	42	63	151	61	90	162	69	93	202	65	137	194	76	118
85～89	54	23	31	74	26	48	103	34	69	109	41	68	130	35	95
90 以上	29	6	23	27	7	20	46	14	32	57	14	43	78	26	52
不詳	-	-	-	-	-	-	-	-	-	-	-	-	-	-	-

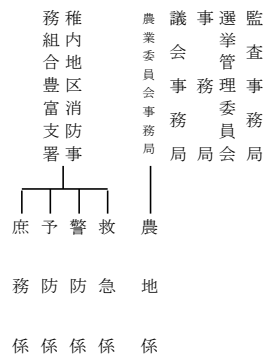
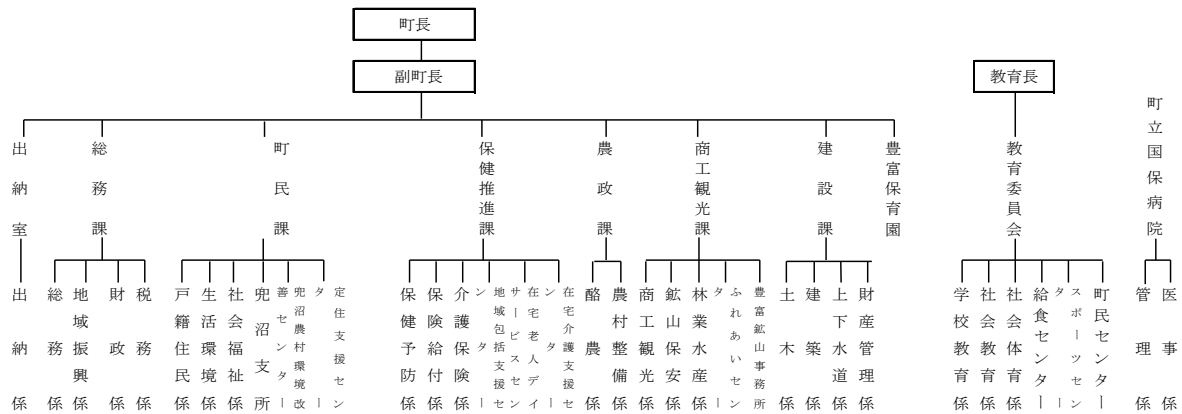
<資料：国勢調査>

産業分類別就業者数

産業分類	平成7年		平成12年		平成17年		平成22年		
	就業者数	構成比	就業者数	構成比	就業者数	構成比	就業者数	構成比	
第一次産業	農業・狩猟業	681人	22.9%	650人	22.6%	598人	23.1%	566人	24.3%
	林業・水産養殖業	44	1.5	25	0.9	15	0.6	39	1.7
	漁業	28	0.9	18	0.6	13	0.5	15	0.6
	小計	753	25.3	693	24.1	626	24.2	620	26.6
第二次産業	鉱業	2	0.1	2	0.1	3	0.1	1	0.0
	建設業	465	15.6	476	16.6	337	13.0	278	11.9
	製造業	152	5.1	168	5.9	128	5.0	114	4.9
	小計	619	20.8	646	22.5	468	18.1	393	16.8
第三次産業	卸売・小売業	429	14.4	422	14.7	325	12.6	314	13.5
	金融・保険業	30	1.0	23	0.8	29	1.1	15	0.6
	不動産業	1	0.0	-	-	1	0.0	9	0.4
	運輸・通信業	113	3.8	101	3.5	94	3.6	106	4.5
	電気ガス・水道業	8	0.3	10	0.3	7	0.3	2	0.1
	飲食店・宿泊業	-	-	-	-	145	5.6	121	5.2
	医療・福祉	-	-	-	-	218	8.4	205	8.8
	教育・学習支援業	-	-	-	-	107	4.1	109	4.7
	複合サービス業	-	-	-	-	161	6.2	166	7.1
	サービス業	864	29.1	848	29.5	288	11.1	151	6.5
	公務	150	5.0	127	4.4	114	4.4	118	5.1
小計	1,595	53.7	1,531	53.3	1,489	57.6	1,316	56.6	
分類不能	5	0.2	1	0.0	2	0.1	4	0.2	
合計	2,972人	100.0%	2,871人	100.0%	2,585人	100.0%	2,333人	100.0%	

〈資料：国勢調査〉

行政機構図



歴代首長

歴順	氏名	就任	退任
初代	塚本慶次郎	S15.9.1	S19.7.5
2代	梅沢源吾	S19.7.5	S21.11.7
公選初代	相馬惣三郎	S22.4.5	S26.4.22
2代	"	S26.4.23	S26.8.15
3代	朝日春吉	S26.10.6	S30.3.16
4代	相馬惣三郎	S30.5.1	S34.4.30
5代	"	S34.5.1	S38.4.30
6代	"	S38.5.1	S42.4.30
7代	"	S42.5.1	S46.4.30
8代	"	S46.5.1	S50.4.30
9代	川井義雄	S50.5.1	S54.4.30
10代	"	S54.5.1	S58.4.30
11代	"	S58.5.1	S62.4.30
12代	菱田房男	S62.5.1	H3.4.30
13代	"	H3.5.1	H7.4.30
14代	齊藤慶四郎	H7.5.1	H11.4.30
15代	"	H11.5.1	H15.4.30
16代	工藤栄光	H15.5.1	H19.4.30
17代	"	H19.5.1	H23.4.30
18代	"	H23.5.1	

歴代議長

歴順	氏名	就任	退任
初代	阿部健吉	S22.5.20	S26.4.30
2代	"	S26.5.3	S27.1.15
3代	砂原与次郎	S27.1.15	S30.4.30
4代	別所儀一	S30.5.11	S34.4.30
5代	佐々木一郎	S34.5.11	S38.4.30
6代	鈴木寿三郎	S38.5.14	S42.4.30
7代	佐々木一郎	S42.5.10	S46.4.30
8代	"	S46.5.18	S50.4.30
9代	"	S50.5.9	S54.4.30
10代	"	S54.5.7	S58.4.30
11代	"	S58.5.7	S62.4.30
12代	打田豊造	S62.5.8	H2.9.25
13代	杉本勇	H2.9.25	H3.4.30
14代	山本行雄	H3.5.8	H7.4.30
15代	"	H7.5.8	H11.4.30
16代	小室修一	H11.5.7	H15.4.30
17代	"	H15.5.8	H19.4.30
18代	"	H19.5.1	H23.4.30
19代	河田誠一	H23.5.1	

■町議会議員一覧

議席	氏名	党派	所属常任委員会等	議席	氏名	党派	所属常任委員会等
1	河田 誠一	無所属	<議長>	6	多々良 勝	無所属	総務産業 ・ 議会運営 ◎ 予算決算
2	佐々木 政義	〃	○ 総務産業 予算決算	7	太田 勝彦	〃	総務産業 ・ 予算決算
3	若林 義夫	〃	総務産業 予算決算	8	斎藤 伸	日本共産党	◎ 総務産業 ・ 議会運営 予算決算
4	大島 憲昭	〃	総務産業 ・ ○ 議会運営 予算決算	9	鎌倉 和雄	無所属	総務産業 ・ ◎ 議会運営 ○ 予算決算
5	前田 孝一	〃	総務産業 ・ 議会運営 予算決算	10	千葉 久	〃	<副議長>総務産業 予算決算

4 選挙

■選挙人名簿登録者数 (平成26年6月2日現在)

投票区	登録者数		
	男	女	計
第1投票区(豊富)	1,363 人	1,447 人	2,810 人
第2投票区(庄内)	104	83	187
第3投票区(豊徳)	31	27	58
第4投票区(稚咲内)	47	43	90
第5投票区(温泉)	52	54	106
第6投票区(兜沼)	107	86	193
第7投票区(有明)	46	38	84
合計	1,750	1,778	3,528

<資料：町選挙管理委員会>

■主要選挙の投票状況

区分	執行年月日	有権者数(人)			投票者数(人)			投票率(%)		
		総数	男	女	総数	男	女	総数	男	女
衆議選挙	2 . 2 . 18	4,305	2,077	2,228	3,587	1,681	1,906	83.32	80.93	85.55
知事選挙	3 . 4 . 7	4,228	2,035	2,193	3,634	1,706	1,928	85.95	83.83	87.92
町議選挙	3 . 4 . 21	4,222	2,033	2,189	4,024	1,937	2,087	95.31	95.28	95.34
参議選挙	4 . 7 . 26	4,257	2,064	2,193	3,304	1,605	1,699	77.61	77.76	77.47
衆議選挙	5 . 7 . 18	4,229	2,038	2,191	3,552	1,702	1,850	83.99	83.51	84.44
知事選挙	7 . 4 . 9	4,172	1,999	2,173	3,376	1,595	1,781	80.92	79.79	81.96
町長選挙	7 . 4 . 23	4,160	1,993	2,167	3,960	1,895	2,065	95.19	95.08	95.29
衆議選挙	8 . 10 . 20	4,205	2,006	2,199	3,211	1,553	1,658	76.36	77.42	75.40
参議選挙	7 . 7 . 23	4,262	2,041	2,221	2,687	1,310	1,377	63.05	64.18	62.00
参議選挙	10 . 7 . 12	4,144	1,976	2,168	2,972	1,433	1,539	71.72	72.52	70.99
知事選挙	11 . 4 . 11	4,056	1,942	2,114	3,297	1,569	1,728	81.29	80.79	81.74
町長選挙	11 . 4 . 25	4,052	1,938	2,114	3,824	1,828	1,996	94.37	94.32	94.42
衆議選挙	12 . 6 . 25	4,124	1,967	2,157	3,112	1,472	1,640	75.46	74.83	76.03
参議選挙	13 . 7 . 29	4,158	1,987	2,171	2,895	1,368	1,527	69.62	68.85	70.34
知事選挙	15 . 4 . 13	3,995	1,942	2,053	3,102	1,501	1,601	77.65	77.29	77.98
町長選挙	15 . 4 . 27	3,982	1,935	2,047	3,677	1,784	1,893	92.34	92.20	92.48
町議選挙	15 . 4 . 27	3,982	1,935	2,047	3,676	1,784	1,892	92.32	92.20	92.43
参議選挙	16 . 7 . 11	4,040	1,955	2,085	2,986	1,456	1,530	73.91	74.48	73.38
衆議選挙	17 . 9 . 11	3,997	1,940	2,057	3,216	1,566	1,650	80.46	80.72	80.21
知事選挙	19 . 4 . 8	3,871	1,876	1,995	3,059	1,491	1,568	79.02	79.48	78.60
町議選挙	19 . 4 . 22	3,844	1,863	1,981	3,434	1,668	1,766	89.33	89.53	89.15
参議選挙	19 . 7 . 29	3,949	1,919	2,030	2,936	1,434	1,502	74.35	74.73	73.99
衆議選挙	21 . 8 . 30	3,746	1,828	1,918	3,075	1,499	1,576	82.09	82.00	82.17
参議選挙	22 . 7 . 11	3,750	1,838	1,912	2,663	1,304	1,359	71.01	70.95	71.08
知事選挙	23 . 4 . 10	3,628	1,790	1,838	2,751	1,365	1,386	75.83	76.26	75.41
町議選挙	23 . 4 . 24	3,612	1,781	1,831	3,100	1,541	1,559	85.83	86.52	85.14
参議選挙	25 . 7 . 21	3,594	1,785	1,809	2,267	1,130	1,137	63.03	63.31	62.85

■平成25年度一般会計当初予算 (単位:千円)

歳入	科 目		計 上 額	構成比(%)
	1. 町	税	434,133	9.6
	2. 地 方 譲 与	税	58,501	1.3
	3. 利 子 割 交 付 金		1,000	0.0
	4. 配 当 割 交 付 金		100	0.0
	5. 株 式 等 譲 渡 所 得 割 交 付 金		10	0.0
	6. 地 方 消 費 税 交 付 金		33,000	0.7
	7. ゴルフ場利用税交付金		2,000	0.0
	8. 自動車取得税交付金		10,000	0.2
	9. 地 方 特 例 交 付 金		500	0.0
	10. 地 方 交 付 税		2,750,000	60.5
	11. 交通安全対策特別交付金		1,000	0.0
	12. 分 担 金 及 び 負 担 金		68,278	1.5
	13. 使 用 料 及 び 手 数 料		136,672	3.0
	14. 国 庫 支 出 金		186,671	4.1
	15. 道 支 出 金		259,878	5.7
	16. 財 産 収 入		20,731	0.5
	17. 寄 附 金		60	0.0
	18. 繰 入 金		111,010	2.5
	19. 繰 越 金		60,000	1.3
	20. 諸 収 入		85,293	1.9
	21. 町 債		326,200	7.2
	総 額		4,545,037	100.1

(単位:千円)

歳出	科 目		計 上 額	構成比(%)
	1. 議 会	費	61,368	1.4
	2. 総 務	費	541,649	11.9
	3. 民 生	費	662,351	14.6
	4. 衛 生	費	290,131	6.4
	5. 労 働	費	3,376	0.1
	6. 農 林 水 産 業	費	433,430	9.5
	7. 商 工	費	283,437	6.2
	8. 土 木	費	385,246	8.5
	9. 消 防	費	210,796	4.6
	10. 教 育	費	387,234	8.5
	12. 公 債	費	971,776	21.4
	13. 諸 支 出	金	309,243	6.8
	14. 予 備	費	5,000	0.1
	総 額		4,545,037	100.0

■会計別決算額の推移 (単位:千円)

会 計 区 分	平 成 22 年 度		平 成 23 年 度		平 成 24 年 度	
	歳 入	歳 出	歳 入	歳 出	歳 入	歳 出
一 般 会 計	5,977,304	5,450,040	6,070,606	5,476,520	6,926,770	6,284,023
特別会計						
国 保 会 計	650,567	560,689	649,696	582,098	608,875	532,671
簡 易 水 道 会 計	150,700	137,214	188,781	169,575	153,217	140,259
国保直診(病院)会計	581,207	556,512	564,595	553,098	562,744	550,114
老 人 保 健 会 計	1,361	1,361	-	-	-	-
後 期 高 齢 者 事 業 会 計	46,603	44,793	46,845	45,186	51,249	49,335
下 水 道 会 計	166,363	159,267	234,618	229,358	249,855	239,284
介 護 保 険 会 計	477,523	463,227	503,577	491,611	464,891	452,619
介 護 サ ー ビ ス 会 計	81,203	77,671	73,039	68,863	74,747	71,415
合 計	8,132,831	7,450,774	8,331,757	7,616,309	9,092,348	8,319,720

<資料:豊富町各会計決算書>

■年度別一般会計歳入内訳 (単位:千円)

科 目	平 成 22 年 度		平 成 23 年 度		平 成 24 年 度	
	決 算 額	構 成 比 (%)	決 算 額	構 成 比 (%)	決 算 額	構 成 比 (%)
町	480,255	8.0	471,801	7.8	453,691	6.6
地 方 譲 与 税	128,129	2.1	124,737	2.1	116,384	1.7
利 子 割 交 付 金	1,647	0.0	1,322	0.0	1,096	0.0
配 当 割 交 付 金	414	0.0	446	0.0	469	0.0
株 式 等 譲 渡 所 得 割 交 付 金	133	0.0	117	0.0	129	0.0
地 方 消 費 税 交 付 金	48,289	0.8	45,476	0.7	43,860	0.6
ゴルフ場利用税交付金	2,840	0.1	2,475	0.0	2,695	0.0
自動車取得税交付金	25,382	0.4	20,749	0.3	24,734	0.4
地 方 特 例 交 付 金	10,133	0.2	10,425	0.2	629	0.0
地 方 交 付 税	3,225,495	54.0	3,142,290	51.8	3,388,803	48.9
交通安全対策特別交付金	1,363	0.0	1,232	0.0	1,213	0.0
分 担 金 及 び 負 担 金	47,863	0.8	65,999	1.1	60,490	0.9
使 用 料	137,400	2.3	136,562	2.3	136,068	2.0
手 数 料	2,913	0.1	3,052	0.1	2,420	0.0
国 庫 支 出 金	380,441	6.4	474,928	7.8	499,122	7.2
道 支 出 金	464,684	7.8	421,807	6.9	429,968	6.2
財 産 収 入	28,995	0.5	26,651	0.4	27,457	0.4
寄 附 金	225	0.0	5,085	0.1	143	0.0
繰 入 金	2,712	0.0	578	0.0	150,258	2.2
繰 越 金	319,542	5.3	527,264	8.7	594,086	8.6
諸 収 入	105,431	1.8	108,390	1.8	126,455	1.8
町 債	563,018	9.4	479,220	7.9	866,600	12.5
歳 入 合 計	5,977,304	100.0	6,070,606	100.1	6,926,770	100.1

<資料:豊富町各会計決算書>

■年度別一般会計歳出内訳（目的別）

（単位：千円）

科 目	平 成 22 年 度		平 成 23 年 度		平 成 24 年 度	
	決 算 額	構 成 比 (%)	決 算 額	構 成 比 (%)	決 算 額	構 成 比 (%)
議 会 費	50,314	0.9%	64,568	1.2%	59,116	0.9%
総 務 費	703,592	12.9%	638,166	11.7%	970,573	15.4%
民 生 費	667,731	12.3%	780,149	14.2%	635,756	10.1%
衛 生 費	257,092	4.7%	270,122	4.9%	269,544	4.3%
労 働 費	29,470	0.6%	32,245	0.6%	5,776	0.1%
農 林 水 産 業 費	707,901	13.0%	707,681	12.9%	731,992	11.7%
商 工 費	386,445	7.1%	288,613	5.3%	324,956	5.2%
土 木 費	550,736	10.1%	757,441	13.8%	1,393,457	22.2%
消 防 費	170,959	3.1%	166,635	3.0%	171,497	2.7%
教 育 費	386,049	7.1%	331,370	6.1%	327,541	5.2%
公 債 費	1,151,733	21.1%	1,066,547	19.5%	1,012,986	16.1%
諸 支 出 金	388,018	7.1%	372,983	6.8%	380,829	6.1%
歳 出 合 計	5,450,040	100%	5,476,520	100%	6,284,023	100.0%

〈資料：豊富町各会計決算書〉

■年度別一般会計歳出内訳（性質別）

（単位：千円）

科 目	平 成 22 年 度		平 成 23 年 度		平 成 24 年 度	
	決 算 額	構 成 比 (%)	決 算 額	構 成 比 (%)	決 算 額	構 成 比 (%)
人 件 費	750,877	13.8%	739,695	13.5%	709,476	11.3%
物 件 費	601,926	11.0%	672,153	12.3%	634,215	10.1%
維 持 補 修 費	148,646	2.7%	226,095	4.1%	231,546	3.7%
扶 助 費	204,644	3.8%	210,859	3.8%	196,680	3.1%
補 助 費 等	834,844	15.3%	792,372	14.5%	768,496	12.2%
公 債 費	1,151,733	21.1%	1,066,547	19.5%	1,012,986	16.1%
積 立 金	220,553	4.1%	135,881	2.5%	543,007	8.7%
貸 付 金	56,440	1.0%	55,000	1.0%	55,000	0.9%
出 資 金	0	0.0%	0	0.0%	0	0.0%
繰 出 金	643,680	11.8%	644,676	11.8%	647,830	10.3%
普 通 建 設 事 業 費	836,697	15.4%	933,242	17.0%	1,484,787	23.6%
歳 出 合 計	5,450,040	100%	5,476,520	100%	6,284,023	100%

〈資料：豊富町各会計決算書〉

■町税収入状況

（単位：千円）

科 目	平成22年度			平成23年度			平成24年度		
	調定額	収入額	収納率(%)	調定額	収入額	収納率(%)	調定額	収入額	収納率(%)
町 民 税	224,939	213,374	94.9%	212,924	200,628	94.2%	211,833	199,115	94.0%
固 定 資 産 税	244,354	215,389	88.1%	246,004	215,298	87.5%	232,335	199,547	85.9%
軽 自 動 車 税	7,343	7,316	99.6%	7,458	7,445	99.8%	7,723	7,710	99.8%
市 町 村 た ば こ 税	36,027	36,027	100.0%	41,978	41,978	100.0%	40,915	40,915	100.0%
電 気 ガ ス 税	-	-	-	-	-	-	-	-	-
鉱 産 税	142	142	100.0%	153	153	100.0%	165	165	100.0%
木 材 取 引 税	-	-	-	-	-	-	-	-	-
特 別 土 地 保 有 税	-	-	-	-	-	-	-	-	-
入 湯 税	8,006	8,006	100.0%	6,298	6,298	100.0%	6,238	6,238	100.0%
総 額	520,812	480,255	92.2%	514,816	471,801	91.6%	499,209	453,691	90.9%
国 民 健 康 保 険 税	197,761	157,138	79.5%	194,544	154,468	79.4%	183,748	146,555	79.8%

※各項目において、端数処理を行っているため、総額と内訳が一致しないことがあります。

〈資料：豊富町各会計決算書〉

■農家数・農家人口の推移

年度	農家数	専業・兼業別			農家人口			農家従事世帯員数(150日以上従事)		
		専業	兼業		総数	男	女	総数	男	女
			第1種兼業	第2種兼業						
平 3	283 戸	244 戸	23 戸	16 戸	1,348 人	- 人	- 人	776 人	- 人	- 人
4	271	223	35	13	1,290	650	640	732	397	335
5	254	221	18	15	1,260	-	-	675	-	-
6	246	193	41	12	1,200	-	-	647	-	-
7	242	212	15	15	1,198	-	-	652	-	-
8	239	209	14	16	1,172	-	-	629	-	-
9	224	188	28	8	1,085	-	-	568	-	-
10	211	179	28	4	1,038	-	-	572	-	-
11	207	165	38	4	987	496	491	549	-	-
16	196	156	37	3	899	459	440	-	-	-
21	183	144	-	4	514	292	222	462	268	194
25	182	150	-	-	-	-	-	475	-	-

<資料：農業センサス・農政課>

■家畜飼養農家数・頭羽数

年度	乳用牛				肉用牛		馬		めん羊		豚		採卵鶏	
	飼養農家数	頭数	内訳		飼養農家数	頭数	飼養農家数	頭数	飼養農家数	頭数	飼養農家数	頭数	飼養農家数	頭数
			24ヶ月未満	24ヶ月以上										
平 3	261 戸	18,872 頭	7,192 頭	11,680 頭	44 戸	1,644 頭	- 戸	- 頭	- 戸	- 頭	- 戸	- 頭	- 戸	- 羽
4	248	19,738	7,029	11,709	52	2,546	4	5	4	14	-	-	11	443
5	227	18,000	6,507	11,493	53	2,458	5	11	5	21	-	-	6	415
6	225	17,117	6,207	10,910	51	3,261	5	11	4	16	-	-	6	300
7	217	17,420	6,183	11,237	45	2,640	4	7	3	6	-	-	5	400
8	214	17,486	5,859	11,627	44	2,781	5	18	2	6	-	-	3	370
9	205	16,840	5,578	11,262	39	2,462	4	8	1	-	-	-	3	77
10	197	16,556	5,432	11,124	38	1,875	-	-	2	5	-	-	-	-
11	194	16,340	5,073	11,267	31	1,863	-	-	-	-	-	-	-	-
16	182	16,065	5,206	10,859	23	1,060	3	9	-	-	-	-	1	-
21	182	15,166	5,348	9,818	22	1,388	-	-	-	-	-	-	2	-
25	182	13,938	4,947	8,991	13	679	-	-	-	-	1	3	3	-

<資料：農林業センサス・農政課>

■経営耕地面積別農家数

年度	農家総数	例外規定農家	経営耕地面積											経営耕地総面積
			0.1~0.49 ha	0.5~0.99 ha	1.0~2.99 ha	3.0~4.99 ha	5.0~7.49 ha	7.5~9.99 ha	10.0~14.99 ha	15.0~19.99 ha	20.0~29.99 ha	30.0~ ha		
平 3	283 戸	-	5	2	4	3	3	2	7	15	17	225	12,124.14 ha	
4	271	1	6	1	-	2	4	1	5	11	18	222	12,120.99	
5	254	-	7	2	2	1	1	1	2	8	10	220	12,085.20	
6	246	1	(5)	-	1	3	2	2	2	8	7	215	12,172.14	
7	242	-	6	2	1	1	1	1	2	5	11	212	12,090.70	
8	239	-	5	2	1	1	1	1	3	4	11	210	12,262.05	
9	224	5	(1)	-	1	1	2	1	4	4	6	199	11,686.89	
10	211	-	(1)	-	1	-	1	-	1	4	9	194	11,913.69	
11	207	-	-	-	1	-	3	-	1	3	8	191	11,927.54	
16	196	-	(1)	-	-	-	1	2	2	4	3	183	11,907.55	
25	182	-	-	-	-	-	-	-	1	2	6	157	11,599.55	

<農林業センサス・農政課>

■農作物作付面積及び収穫量

(平成18年分)

区分	作付け面積	収穫
ばれいしょ	- ha	- t
野菜類	はくさい	-
	キャベツ	-
	大根	-
	カボチャ	-
飼料用作物	牧草	11,599
	青刈りデントコーン	25
その他	-	-

<資料：農政課>

※平成19年から市町村別データの算出が廃止



■年次別農業産出額及び生産農業所得

(単位：百万円)

年次	農業産出額											生産農業所得	生産農業所得率(%)
	合計	耕種					畜産						
		耕種計	いも類	野菜	工芸作物	その他	畜産計	肉用牛	乳用牛	うち生乳	その他		
平成10年	6,262	190	24	61	6	99	6,072	306	5,763	4,918	3	1,833	29.3
11	6,354	108	10	42	5	51	6,246	340	5,901	5,134	5	1,832	28.8
12	6,349	73	10	21	3	39	6,276	408	5,865	4,987	3	1,938	30.5
13	6,210	100	10	20	0	70	6,110	360	5,750	4,810	0	1,880	30.3
14	6,510	80	10	10	x	60	6,430	x	6,170	5,170	0	2,030	31.1
15	6,760	80	10	10	x	60	6,680	270	6,410	5,300	x	2,390	35.2
16	6,690	50	10	10	x	30	6,630	260	6,380	5,250	x	2,150	32.1
17	6,700	60	x	x	-	40	6,640	x	6,370	5,170	-	2,140	31.9
18	6,660	70	x	x	-	60	6,580	x	6,240	4,940	10	-	-
25	11,637	41	0	0	0	41	11,596	1,989	9,604	8,416	3	-	-

※平成18年度から市町村別の「生産農業所得」の算出が廃止、平成19年度から「農業生産額」の算出が廃止

〈資料：北海道農林水産統計年報・農政課〉

■生乳生産販売量の推移

(各年4~3月 JA豊富分)

年度	平成16年度	平成17年度	平成18年度	平成19年度	平成20年度	平成21年度	平成22年度	平成23年度	平成24年度	平成25年度
生乳販売量(t)	71,566	73,168	70,227	70,043	68,901	68,009	67,523	66,281	67,101	65,578

〈資料：農政課〉

■産業別事業所数及び従業者数

産業分類		平成13年			平成16年			平成18年			平成24年		
		総数	民営	公営	総数	民営	公営	総数	民営	公営	総数	民営	公営
農林漁業	事業所数	5	4	1	5	-	-	5	4	1	8	-	-
	従業者数	116人	115人	1人	105人	-	-	24人	22人	2人	68人	-	-
鉱業	事業所数	1	1	-	1	-	-	1	1	-	-	-	-
	従業者数	3人	3人	-	3人	-	-	3人	3人	-	-	-	-
建設業	事業所数	34	34	-	34	-	-	32	32	-	29	-	-
	従業者数	492人	514人	-	440人	-	-	355人	355人	-	304人	-	-
製造業	事業所数	18	18	-	15	-	-	15	15	-	15	-	-
	従業者数	182人	182人	-	118人	-	-	98人	98人	-	100人	-	-
卸売・小売業 飲食店(※)	事業所数	116	115	1	124	-	-	126	115	1	77	-	-
	従業者数	529人	513人	16人	622人	-	-	564人	513人	14人	373人	-	-
金融・保険業	事業所数	4	4	-	2	-	-	2	2	-	2	-	-
	従業者数	78人	78人	-	33人	-	-	31人	33人	-	31人	-	-
不動産業	事業所数	-	-	-	-	-	-	9	-	-	9	-	-
	従業者数	-	-	-	-	-	-	18人	-	-	18人	-	-
運輸・通信業	事業所数	10	8	2	8	-	-	10	9	-	11	-	-
	従業者数	111人	77人	34人	77人	-	-	64人	72人	-	65人	-	-
電気・ガス・熱 供給・水道業	事業所数	1	-	1	-	-	1	-	1	1	-	-	
	従業者数	8人	-	8人	-	-	3人	-	5人	3人	-	-	
教育 学習支援業	事業所数	15	6	9	6	-	-	15	6	9	3	-	-
	従業者数	125人	14人	111人	6人	-	-	113人	8人	105人	3人	-	-
医療・福祉	事業所数	16	6	10	7	-	-	17	9	8	11	-	-
	従業者数	172人	12人	160人	17人	-	-	171人	81人	90人	108人	-	-
サービス業 (※)	事業所数	104	80	24	104	-	-	54	49	5	80	-	-
	従業者数	893人	565人	328人	893人	-	-	466人	447人	19人	460人	-	-
公務	事業所数	8	-	8	8	-	-	8	-	8	-	-	-
	従業者数	119人	-	119人	119人	-	-	120人	-	120人	-	-	-
合計	事業所数	332	276	56	314	-	-	295	242	33	246	-	-
	従業者数	2,828人	2,073人	633人	2,433人	-	-	2,030人	1,632人	355人	1,533人	-	-

※平成24年より飲食店はサービス業に含まれる

〈資料：平成18年まで事業所・企業統計調査、平成24年より経済センサス一活動動向〉

■業種別商品販売額の推移

(単位：万円)

業種区分	平成9年			平成11年			平成14年			平成16年			平成19年		
	商店数	従業者数	商品販売額	商店数	従業者数	商品販売額	商店数	従業者数	商品販売額	商店数	従業者数	商品販売額	商店数	従業者数	商品販売額
卸売業	12	53	689,192	10	42	509,800	13	65	494,801	12	70	552,976	9	42	243,614
小売業	79	403	1,258,411	77	379	826,116	69	351	749,310	68	300	839,102	67	314	1,080,102
織物・衣服小売業	9	23	23,122	10	24	21,715	7	17	15,507	8	17	13,125	7	14	8,389
飲食料小売業	28	143	204,091	26	145	216,787	28	169	222,319	25	106	204,127	21	131	163,513
自動車・自転車小売業	3	7	5,978	3	5	5,538	x	x	x	1	2	x	2	5	x
寝具・建具・小売業	2	x	x	5	13	18,133	x	x	x	6	19	x	6	14	15,429
その他の小売業	37	225	1,018,920	33	192	563,943	27	147	491,987	28	156	590,912	31	150	x
合計	91	456	1,947,603	87	421	1,335,916	82	416	1,244,111	80	370	1,392,078	76	356	1,323,716

〈資料：商業統計調査〉

工業の推移

年次	事業所数	従業者数	製造品出荷額等	現金給与総額	原材料等使用額
平成7年	10万円	103人	212,783万円	31,883万円	115,005万円
8	8	93	211,318	30,149	122,421
9	9	104	260,756	32,680	160,639
10	10	116	333,479	37,482	214,550
11	11	118	279,189	40,280	239,499
12	11	115	370,664	44,604	220,388
13	12	122	360,969	46,739	213,565
14	12	122	371,492	41,284	217,997
15	11	124	470,049	42,592	302,862
16	9	92	492,996	32,767	372,115
17	9	81	511,903	30,251	380,335
18	7	69	496,517	-	-
19	7	70	474,508	-	-
20	7	69	551,428	-	-
21	7	67	557,570	-	-
22	6	64	551,722	-	-
23	7	73	597,824	31,405	510,724

※従業者規模4人以上の事業所について集計した数値である。 <資料：工業統計調査>

※平成23年度は経済センサス-活動調査（製造業）の数値である。



所有別森林面積

(平成25年)

	総面積	人工林	天然林	無立木地	その他
	ha	ha	ha	ha	ha
国有林	14,927	5,811	8,149	967	0
町有林	1,640	873	596	171	-
民有林	9,923	4,539	4,454	922	8

<資料：商工観光課>

漁業経営体数・漁船数の推移

年次	経営対数			個人経営世帯員		漁船			
	総数	個人経営	会社団体	世帯員総数	うち自営業従業世帯員	無動力船	船外機付船	動力船隻数	動力船総数
平成5年	21	17	4	58	11	-	7	21	100
10	24	21	3	59	21	-	6	27	152
15	17	14	3	47	16	-	10	19	108
20	16	14	2	37	-	1	10	17	-

<資料：漁業センサス>

漁獲高の推移

(単位：千kg、千円)

魚種	平成19年		平成20年		平成21年		平成22年		平成23年		平成24年		平成25年	
	数量	金額	数量	金額	数量	金額	数量	金額	数量	金額	数量	金額	数量	金額
ほっき貝	91	22,627	89	22,558	71	15,594	60	14,342	70	18,659	61	17,421	59	18,499
さけ	90	32,300	57	21,810	163	57,960	66	18,674	259	89,689	300	111,050	148	54,809
ひらめ	10	10,514	15	16,280	12	11,684	13	10,301	21	13,537	22	15,804	11	8,970
かれい	2	871	3	1,645	2	814	2	736	2	465	2	886	2	519
ます	0	0	0	4	0	0	0	0	0	0	0	0	0	0
たこ	32	16,372	22	11,524	24	10,091	15	5,695	22	11,333	20	10,898	23	12,587
その他	23	10,546	28	9,583	21	6,779	25	5,516	21	6,345	23	8,200	18	3,444
合計	248	93,230	214	83,404	293	102,922	181	55,264	395	140,028	428	164,259	261	98,828

<資料：稚内業協同組合>

観光客入込数の推移

(単位：人)

年度	観光客入込数			左のうち区分	
	計	道外客	道内客	日帰り客	宿泊客実数
平成11年	488,769	264,812	223,957	393,596	95,173
12	476,406	279,342	197,064	377,971	98,435
13	488,942	295,868	193,079	392,361	96,581
14	469,878	305,975	163,903	379,943	89,935
15	446,365	282,337	164,028	358,943	87,422
16	397,113	257,539	139,574	323,543	73,570
17	366,869	239,187	85,817	300,742	66,127
18	351,780	236,663	115,117	289,218	62,562
19	336,772	254,120	82,652	289,674	47,098
20	315,026	215,350	99,676	263,330	51,696
21	294,576	198,241	96,335	243,457	51,119
22	273,904	168,380	105,524	228,280	45,624
23	293,037	173,618	119,419	251,739	41,298
24	283,551	151,477	132,074	244,794	38,757

<資料：商工観光課>

観宿泊施設の状況

(平成26年1月1日現在)

施設区分	軒数	収容人員	備考
一般旅館・ホテル	6軒	555人	豊富温泉4軒・市街2軒
民宿	1	30	豊徳1軒
湯治施設	1	15	豊富温泉1軒
合計	8	600	

<資料：商工観光課>

■保育所の状況 (平成26年4月1日現在)

名称	建物面積	収容定員	収容人員	職員数
豊富保育園	1,152 m ²	120 人	92 人	9 人

(資料：豊富保育園)

■主な社会福祉施設等

名称	建物面積	開設年次
特別養護老人ホーム	5,231.00 m ²	昭和46年
兜沼生活改善センター	418.00	46
農業集落センター	247.86	55
担い手会館	251.10	54
兜沼農村環境改善センター	603.08	平成元年
デイサービスセンター	400.00	2
授産施設「サロベツマイ・ハート」	505.54	14
定住支援センター	2,641.47	25

〈資料：町民課・保健推進課〉

■国民年金の状況 (各年度3月31日現在)

年度	加入被保険者数			
	総数	強制加入	任意加入	3号被保険者
平成12年	1,360 人	943 人	6 人	411 人
13	1,372	962	6	404
14	1,413	993	11	409
15	1,368	959	13	396
16	1,402	983	19	400
17	1,392	976	19	397
18	1,379	984	22	373
19	1,332	956	17	359
20	1,294	936	15	343
21	1,262	936	15	343
22	1,192	872	15	305
23	1,128	822	13	293
24	1,062	776	16	270
25	964	689	14	261

〈資料：町民課〉



■町営公衆浴場の利用状況 (各年度3月31日現在)

年度	総数	大人	中人	小人	65歳以上
平成12年	13,791	4,708 人	48 人	25 人	9,010 人
13	12,053	2,995	23	14	9,021
14	13,989	3,578	82	91	10,238
15	11,953	2,483	29	24	9,417
16	14,716	2,976	82	18	11,640
17	11,344	2,432	27	6	8,879
18	9,136	1,794	28	15	7,299
19	6,216	1,087	17	2	5,110
20	5,964	1,105	13	3	4,843
21	4,674	1,105	13	3	4,843
22	4,247	1,105	13	3	4,843
23	3,366	712	22	3	2,629
24	3,259	888	14	3	2,354
25	2,456	878	22	7	1,549

〈資料：町民課〉

■生活保護状況 (各年度3月31日現在)

年度	被保護		保護率
	世帯	人員	
平成12年	46 戸	71 人	13.5 ‰
13	49	74	14.4
14	48	73	14.2
15	49	69	13.7
16	51	70	14.1
17	45	63	12.9
18	43	59	12.3
19	42	58	12.3
20	42	58	12.5
21	37	51	11.2
22	38	62	13.9
23	35	59	13.4
24	34	55	12.7
25	35	54	12.7

〈資料：町民課〉

■国民健康保険の状況

年度	加入被保険者			保険給付の内訳							老人保健
	世帯数	者数	加入率 (総人口対比)	総額	療養給付金	療養費	助産費	葬祭費	高額療養費	手数料	搬出金
	世帯	人	%	千円	千円	千円	千円	千円	千円	千円	千円
平成 17 年	1,059	2,424	50.2	378,740	338,947	1,304	3,000	1,260	33,283	946	107,232
18	1,089	2,456	51.9	384,108	344,739	1,905	4,000	1,290	31,141	1,033	109,201
19	1,099	2,399	51.4	446,450	393,653	1,826	2,450	1,230	46,270	1,021	120,258
20	827	1,794	39.2	346,576	310,384	1,698	2,100	270	31,170	954	20,691
21	805	1,692	37.5	321,186	287,488	1,657	4,340	360	26,400	941	6
22	812	1,668	38.0	369,549	326,396	1,988	2,940	330	37,000	895	5
23	794	1,616	36.9	369,640	324,792	2,055	2,940	420	38,539	894	5
24	787	1,567	35.8	321,043	281,658	1,071	4,200	300	32,948	866	4
25	756	1,476	33.7	327,714	290,602	446	1,680	240	33,909	839	4

〈資料：保健推進課〉

■国保病院患者取扱実績

年度	外 来					入 院				
	小児科	内科	外科	計	1日平均	小児科	内科	外科	計	1日平均
平成 16 年	1,076 人	19,564 人	13,989 人	34,629 人	143.0 人	8 人	7,973 人	3,536 人	11,517 人	31.5 人
17	1,140	18,607	12,044	31,791	130.8	2	7,645	2,959	10,606	29.1
18	1,038	17,283	11,489	29,810	122.7	27	6,944	4,081	11,052	30.3
19	855	15,943	9,942	26,740	110.0	0	5,737	3,675	9,412	25.7
20	728	15,443	9,232	25,403	104.1	9	6,119	4,379	10,507	28.8
21	952	13,671	7,943	22,566	93.6	0	3,134	5,813	8,947	24.5
22	623	11,992	7,800	20,415	84.4	0	3,240	6,870	10,110	27.6
23	1,214	13,403	5,900	20,517	84.4	4	3,114	4,409	7,527	20.6
24	946	13,453	4,606	19,005	77.9	4	3,986	2,718	6,708	18.4
25	962	13,184	3,565	17,711	72.3	0	4,891	530	5,421	14.9

〈資料：国保病院〉

■起因別死亡者数の推移

年度	総数	心疾患	悪性 新生物	腎疾患	脳血管 疾患	肺炎	不慮の 事故	その他
平成 15 年	61 人	9 人	14 人	4 人	3 人	18 人	3 人	10 人
16	47	11	16	1	5	7	2	5
17	43	7	16	1	1	8	2	8
18	54	17	10	2	4	8	2	11
19	51	7	21	1	5	12	0	5
20	49	8	14	1	3	13	2	8
21	57	9	16	1	8	9	2	12
22	54	7	12	3	4	14	1	13
23	72	14	21	2	6	6	3	20
24	85	12	16	1	2	12	4	38

〈資料：保健推進課〉

■各種検診受診者数の推移

(単位：対象数・受診数：人、受診率%)

年度	基本健診			胃がん検診			肺がん検診			子宮がん検診			乳がん検診			大腸がん検診			結核検診		
	対象数	受診数	受診率	対象数	受診数	受診率	対象数	受診数	受診率	対象数	受診数	受診率	対象数	受診数	受診率	対象数	受診数	受診率	対象数	受診数	受診率
平 16	1,315	472	35.9	1,320	448	33.9	1,677	452	27.0	1,224	111	9.1	1,040	89	8.6	1,693	416	24.6	4,341	178	4.1
17	1,302	440	33.8	1,307	413	31.6	1,661	417	25.1	1,212	106	8.7	1,030	97	9.4	1,677	407	24.3	1,202	93	7.7
18	1,192	432	36.2	1,197	402	33.6	1,515	402	26.5	1,111	48	4.3	926	43	4.6	1,530	379	24.8	1,171	119	10.2
19	1,093	489	44.7	1,098	262	23.9	1,384	262	18.9	1,091	51	4.7	835	65	7.9	1,400	251	17.9	1,060	74	7.0
20	2,117	492	23.2	1,009	414	41.0	1,266	436	34.4	1,002	71	7.1	772	57	7.4	1,280	411	32.1	986	95	9.6
21	1,277	464	36.3	1,600	436	27.2	1,600	493	30.8	1,136	92	8.1	1,024	92	9.0	1,600	458	28.6	1,061	344	32.4
22	1,269	425	33.5	1,611	405	25.1	1,198	467	39.0	706	142	20.1	599	140	23.4	1,198	440	36.7	1,111	349	31.4
23	2,166	525	24.0	1,816	378	20.8	1,816	441	24.3	1,316	147	11.2	1,052	136	12.9	1,816	463	25.5	1,002	320	31.9
24	2,218	507	23.0	1,792	356	19.9	1,792	563	31.4	1,284	153	11.9	1,027	150	14.6	1,792	439	24.5	1,053	375	35.6
25	2,357	501	21.0	1,766	335	19.0	1,766	584	33.1	1,264	138	10.9	1,021	130	12.7	1,766	436	24.7	1,113	389	35.0

※ 平成20年度から、基本健診の対象数・受診数は町の基本健診と特定健診を合算したものとす。

〈資料：保健推進課〉

■水道利用状況

(各年度3月31日現在)

年度	地区別	給水戸数	給水人口	一人当たり1日給水量		一日平均給水量	1日最大給水量	配水管総延長
				平均	最大			
平成24年	豊富	1,665 戸	3,379 人	0.5 m ³	0.7 m ³	1,820 m ³	2,218 m ³	55,036 km
	東部	65	192	1.8	2.7	336	509	35,573
	北部	262	693	1.5	1.9	1,029	1,316	82,485
平成25年	豊富	1,661	3,340	0.5	0.7	1,762	2,315	55,036
	東部	57	164	1.8	2.3	302	384	35,573
	北部	269	687	1.5	1.9	982	1,312	82,485

<資料：建設課>

■下水道利用状況

(各年度3月31日現在)

	現在排水区域内人口	現在下水道利用人口	全体計画区域面積	現在処理区域面積	下水管布設延長
平成24年	3,095 人	2,554 人	181.0 ha	159.9 ha	26 km
平成25年	3,094	2,610	181.0	162.4	26

<資料：建設課>

■道路の状況

(平成26年4月1日現在)

道路種別	実延長	現 状 別			路 面 別		
		改良済	未改良	改良率	砂利	舗装	舗装率
国道	(21.4) km 23.4	(21.4) km 23.4	- km	100 %	- km	(21.4) km	100 %
道道	99.7	98.6	1.1	98.9	1.4	98.5	98.8
町道	351.0	252.4	98.6	71.9	143.9	207.1	59.0
計	452.7	353.0	99.7	77.9	145.3	307.6	67.9

※上段()は、豊富ハイバス区間で外数

<資料：建設課>

■橋梁の状況

(平成26年4月1日現在)

道路種別	総 数		永 久 橋		
	橋数	延長	橋数	延長	橋率
国道	(5)	(518) m	(5)	(518) m	(100) %
道道	4	119	4	119	100
町道	29	839	29	839	100
計	80	1,507	80	1,507	100

※上段()は、豊富ハイバス区間で外数

<資料：建設課>

■公営住宅管理戸数

(平成26年4月1日現在)

年度	総数	町営	年度	総数	町営
54年度以前	172 戸	172 戸	平成 10 年	0 戸	0 戸
昭和 56 年	8	8	11	16	16
57	8	8	12	32	32
58	4	4	13	8	8
59	0	0	14	6	6
60	0	0	15	24	24
61	0	0	16	16	16
62	0	0	17	0	0
63	4	4	18	0	0
平成 元年	8	8	19	0	0
2	16	16	20	0	0
3	12	12	21	0	0
4	8	8	22	32	32
5	16	16	23	0	0
6	4	4	24	0	0
7	0	0	25	0	0
8	6	6	26	0	0
9	6	6	合計	406	406

<資料：建設課>

■特定公共賃貸

住宅管理戸数

(平成26年4月1日現在)

年 度	総数	内 訳	
		道 営	町 営
平成12年以前	40	-	40
平成 13 年	8	-	8
14	10	-	10
15	0	-	0
16	0	-	0
17	0	-	0
18	0	-	0
19	0	-	0
20	0	-	0
21	0	-	0
22	0	-	0
23	0	-	0
24	0	-	0
25	0	-	0
26	0	-	0
合計	58		58

<資料：建設課>

■主要河川の状況

(平成26年4月1日現在)

河 川 名 (水系名)	級別	町 内 総 延 長
サロベツ川	1	52.8 km
下エベコロベツ川	1	39.3
福永川	1	12.2
豊幌川	1	11.2
清明川	1	18.5
目梨別九線川	1	19.0

<資料：建設課>

■交通事故発生状況

(各年度12月31日現在)

年 度	発 生 件 数	死 者	傷 者
平成 13 年	13 件	1 人	17 人
14	9	1	11
15	13	1	18
16	15	1	23
17	5	0	6
18	7	1	8
19	13	0	9
20	10	0	13
21	7	1	8
22	5	0	7
23	8	2	9
24	6	0	10
25	4	0	4

<資料：天塩警察署>

■犯罪発生状況(認知件数)

(各年度12月31日現在)

年 度	粗 暴 犯	窃 盗	そ の 他
平成 13 年	- 件	23 件	5 件
14	-	48	5
15	-	27	4
16	-	25	6
17	1	35	1
18	0	9	0
19	0	11	4
20	0	16	3
21	0	7	0
22	1	3	1
23	0	9	1
24	1	10	5
25	1	20	2

<資料：天塩警察署>

■火災発生状況及び救急出動件数

(各年12月末現在)

年次	火災発生件数				焼失状況(建物のみ)			救急出動件数
	総数	建物火災	林野火災	その他	全焼	半焼	部分焼	
平成8年	1	1	-	-	1	-	-	139
9	5	5	-	-	2	2	1	156
10	5	4	1	-	4	-	-	158
11	3	-	1	2	2	-	-	166
12	4	2	-	2	3	-	1	146
13	3	1	-	2	1	-	-	173
14	8	3	3	2	1	-	2	160
15	4	2	-	2	1	-	1	172
16	2	1	-	1	1	-	1	217
17	5	4	-	1	3	-	1	212
18	5	2	-	3	1	-	1	227
19	6	2	3	1	1	-	1	221
20	3	3	-	-	2	1	-	179
21	5	3	0	2	1	0	1	172
22	3	1	0	2	0	1	0	152
23	1	1	0	0	0	0	0	203
24	4	1	1	2	0	0	1	160
25	4	4	0	0	1	1	2	165

<資料：稚内地区消防事務組合豊富支署>

■消防支署の職員状況

(平成26年4月1日現在)

支署長	1
主幹	2
司令補	3
士長	9
副士長	0
消防士	3
総数	18人

<資料：稚内地区消防事務組合豊富支署>

■消防組織と設備

(平成26年4月1日現在)

支署・分団	団員数	設備の状況												
		ポンプ車	水槽付ポンプ車	水槽車(10トン)	はじご付ポンプ車	救助工作車	小型動力ポンプ積載車	小型動力ポンプ	指令車	高規格救急車	救急車	人員搬送車	消火栓	防火水槽
豊富支署	-	-	1	1	1	1	-	1	1	2	-	-	-	-
消防団本部	3	-	-	-	-	-	-	-	-	-	-	-	-	-
〃女性消防団	5	-	-	-	-	-	-	-	-	-	-	-	-	-
豊富分団	50	2	-	-	-	-	1	3	-	-	-	2	87	20
兜沼分団	20	1	-	-	-	-	-	1	-	-	-	-	7	3
その他	-	-	-	-	-	-	-	-	-	-	-	-	144	2
合計	78	3	1	1	1	1	1	5	1	2	-	2	238	25

<資料：稚内地区消防事務組合豊富支署>

■電話加入状況

(各年度3月31日現在)

年度	区分	加入電話	INSサービス
平成21年	事業用	443	198
	住宅用	1,525	82
平成22年	総数	1,968	280
	公衆電話	7	
平成21年	事業用	433	191
	住宅用	1,507	66
平成22年	総数	1,940	257
	公衆電話	4	

<資料：NTT東日本北海道支店企画部>

※注、INS1500→10回線換算

■郵便物取扱状況

(各年度3月31日現在)

年度	通常郵便物				小包郵便物	
	総数		うち年賀郵便		引受	配達
	引受	配達	引受	配達		
昭和63年	805,911	1,183,471	216,000	211,000	7,338	10,613
元	792,411	905,298	206,586	199,388	7,861	11,903
2	775,462	1,172,526	219,932	222,431	9,941	12,524
3	760,995	982,795	219,217	220,301	10,441	12,410
4	715,601	849,355	211,949	214,243	11,411	11,971
5	776,902	858,787	203,740	207,765	11,076	11,161
6	753,468	816,301	200,580	205,003	13,408	10,563
7	778,651	861,235	200,395	194,990	12,587	11,956
8	792,362	885,490	201,046	186,306	13,121	12,185
9	-	-	189,984	187,402	12,174	12,561
10	-	-	188,312	180,055	10,686	11,315
11	-	-	186,942	181,433	9,795	10,516
12	-	-	186,278	179,555	9,137	10,061
13	-	-	183,057	176,247	10,501	9,885
14	-	-	158,087	163,358	8,135	10,146
15	553,638	828,432	166,839	160,198	5,078	8,780
16	553,643	797,176	151,774	155,903	6,682	9,166
17	411,850	886,554	145,179	149,163	7,848	9,532
18	305,732	768,298	142,115	145,141	6,332	8,388

※平成19年に民営化

<資料：豊富郵便局>

■車輛別自動車保有台数の推移

(各年度3月31日現在)

車 輛 区 分	16 年	17 年	18 年	19 年	20 年	21 年	22 年	23 年	24 年	25 年
貨 物 車	普通車	295 台	291 台	295 台	303 台	308 台	282 台	298 台	287 台	282 台
	小型車	362	358	346	322	323	297	290	293	289
	被けん引車	6	7	5	5	7	7	8	9	11
	計	663	656	646	630	638	586	596	589	585
乗 合 車	普通車	14	12	13	12	12	12	11	11	12
	小型車	17	18	16	15	15	16	17	16	14
	計	31	30	29	27	27	28	28	27	26
乗 用 車	普通車	790	828	835	831	817	827	831	836	851
	小型車	1,385	1,379	1,303	1,236	1,215	1,164	1,136	1,130	1,089
	計	2,175	2,207	2,138	2,067	2,032	1,991	1,967	1,966	1,940
特 殊 用 途 車	特殊車	92	98	94	96	96	95	99	95	96
	大型特殊車	66	66	71	76	78	80	90	92	93
	計	158	164	165	172	174	175	189	187	189
小 型 2 輪 車	37	41	46	48	52	55	57	64	61	
軽 自 動 車	906	914	947	984	979	1,004	1,061	1,070	1,010	
合 計	3,970	4,012	3,971	3,928	3,902	3,839	3,898	3,903	3,811	

〈資料：総務課〉

■学校推移

(各年5月1日現在)

年 次	小 学 校				中 学 校				高 等 学 校			
	学校数	学級数	教員数	児童数	学校数	学級数	教員数	生徒数	学校数	学級数	教員数	生徒数
平成 10 年	5	25	39	361	3	15	35	255	1	6	20	200 人
11	5	25	41	342	3	15	36	238	1	6	19	198
12	5	24	36	339	3	15	35	212	1	6	19	210
13	5	26	40	337	3	13	32	183	1	6	19	194
14	5	24	38	317	3	11	31	168	1	6	19	181
15	5	24	39	311	3	11	32	166	1	6	20	136
16	5	27	44	284	3	11	31	171	1	6	19	120
17	5	26	44	268	3	12	32	169	1	6	17	106
18	5	25	41	248	3	12	32	165	1	6	18	108
19	5	23	38	235	3	11	26	151	1	6	16	103
20	4	21	33	233	3	9	25	130	1	5	15	103
21	3	18	28	217	2	8	22	129	1	4	13	98
22	2	14	22	203	2	9	23	117	1	3	13	91
23	2	20	24	205	2	8	23	112	1	-	14	88
24	2	12	22	209	2	8	25	97	1	3	12	84
25	2	12	21	203	2	9	25	102	1	3	13	84

〈資料：学校基本調査〉

■学校の状況

(平成25年5月1日現在)

区分	創立年月日	へき地	児童数	学級数	教 職 員 数		教 室 数		教員住宅戸数	
		級数	生徒数		教員	職員	普通	特別		
小 学 校	豊富	明治41年 9月 1日	1 級	192 人	9 組	16 人	5 人	9 室	12 室	17 戸
	兜沼	明治41年 5月 10日	2	11	3	5	2	3	3	5
	計			203	12	21	7	12	15	24
中 学 校	豊富	昭和22年 4月 1日	1	93	6	18	5	11	12	13
	兜沼	昭和22年 6月 2日	2	9	3	7	0	3	5	6
	計			102	9	25	5	14	17	19

〈資料：学校基本調査・公立学校施設の実態調査〉

■中学校・高等学校卒業後の状況

年次	中 学 校					高 等 学 校				
	卒業者数	進学者	教育訓練機関等入学者	就職者	無業者不詳	卒業者数	進学者	専修・各種学校入学者	就職者	無業者不詳
平成 15 年	60 人	59 人	- 人	- 人	1 人	79 人	18 人	28 人	30 人	3 人
16	60	47	-	3	-	44	5	12	25	2
17	55	54	-	-	1	44	5	16	20	3
18	57	57	-	-	-	35	7	9	16	2
19	59	59	-	-	-	37	5	16	15	1
20	53	53	-	-	-	30	8	9	13	-
21	50	50	-	-	-	39	9	10	20	-
22	43	42	-	-	1	35	7	10	17	-
23	38	38	-	-	-	26	8	6	12	-
24	45	45	-	-	-	34	6	7	20	1
25	32	32	-	-	-	23	9	4	9	1

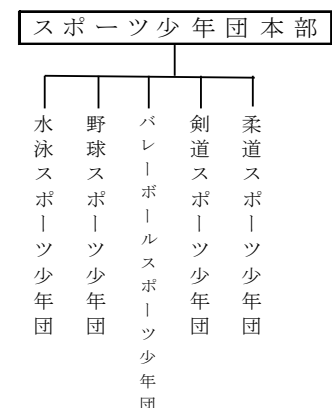
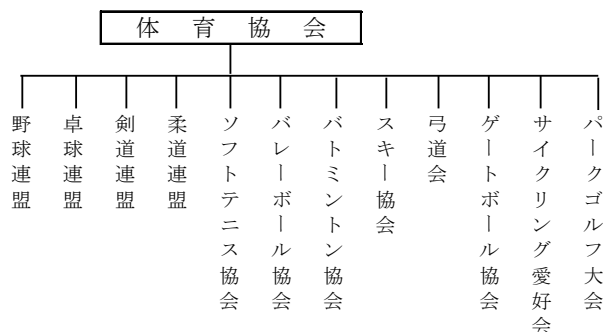
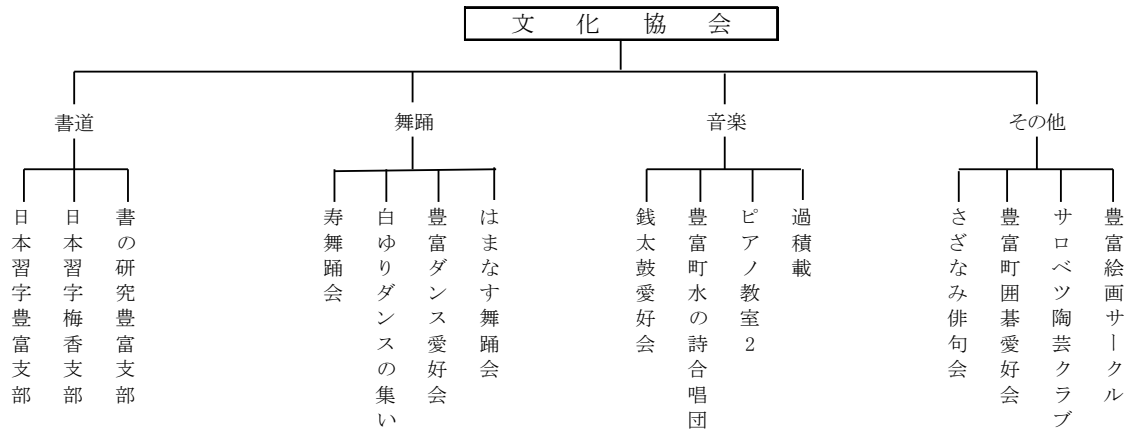
〈資料：学校基本調査〉

■社会体育等関連施設

施設名	設置年度	施設の内容
豊富町スポーツセンター	昭 51	建物面積・1階1,265.45㎡、2階363.70㎡ アリーナ 小体育館 管理室 更衣室
豊富町格技場「尚武館」	昭 53	建物面積432.00㎡ 競技場 控室 事務室 更衣室 洗面所
豊富町陸上競技場	昭 55	競技場面積・トラック4,456.7㎡、助走路248.0㎡ フィールド10,573.5㎡ 外フィールド6,355.0㎡ 盛土スタンド6,425.8㎡ 本部席115.0㎡ 便所2ヶ所33.0㎡
豊富町営野球場	昭 53	両翼90m センター110m 敷地面積36,450㎡ 競技施設面積15,210㎡ スタンド面積5,740㎡
豊富町運動広場	昭 54	利用目的:サッカー(1面) ソフトボール(1面) 敷地面積12,410㎡ 競技施設面積6,400㎡
豊富町サイクリングロード	昭 49	距離5.5km
豊富町民プール	昭 59	建物面積939.72㎡(プール25m×19m475㎡) 更衣室 温水シャワー室 採暖室 ホール 事務室
豊富町屋内多目的運動場	平 3	建物面積1464.48㎡ 管理室 休けい室 利用目的:弓道、ゲートボール、サロソフトボール、テニス、野球
豊富町温泉町営スキー場	昭 41	ダイナミックコース600m 初・中級コース800m リフトペアー475m 照明塔 圧雪車1台 無料駐車場400台
豊富町スキー場ロッジ	平 3	建物面積366.55㎡
豊富町セミナーハウス	平 3	建物面積950㎡
豊富町自転車広場	平 4	建物面積181.44㎡
豊富町自然公園パークゴルフ場(友愛パーク)	平 11	24ホール 休けい場

〈資料：豊富町温泉町営スキー場・スキー場ロッジ・自然公園パークゴルフ場(商工観光課)、その他(教育委員会)〉

■社会教育団体



〈資料：教育委員会〉

明治6年 留萌支庁が置かれ、その管轄となった。
 明治8年 札幌本庁の直轄に入った。
 明治11年 天塩郡内各村に区画されて沙流村(豊富村)の名が生まれた。
 明治12年 留萌外5郡役所が置かれてこれに属した。
 明治14年 増毛郡役所と改められ、これに属した。
 明治15年 天塩戸長役場が置かれて、これに属した。
 明治19年 苫前戸長役場天塩派出所と改められて、これに属した。
 明治26年 天塩郡各村戸長役場が天塩に置かれて、これに属した。
 明治30年 増毛郡役所が廃止されて、増毛支庁が置かれた。
 明治36年 天塩村外2ヶ村戸長役場が置かれて、これに属した。
 梅村庄次郎12戸の岐阜団体を組織し移住民として兜沼に入植した。
 明治40年 柏倉玄融大谷派説教所(光寿寺)を開設した。豊富八幡神社を建設した。沼の端(兜沼)特別教授所を開設した。
 天塩、ペンケ沼間の川ボート初航した。
 明治41年 上サロベツ(兜沼)郵便取扱所が創設された。
 明治42年 天塩村より分村し幌延外1ヶ村戸長役場が幌延に置かれて、これに属した。当時幌延村292戸、1,297人沙流村(豊富)207戸614人であった。
 明治44年 北見山脈一帯山火に襲われ村内も被害甚大であった。
 大正3年 支庁が増毛から留萌に移され留萌支庁となった。
 大正4年 豊富巡査駐在所が設置された。
 大正6年 豊富村森林主事駐在所が設置された。
 大正8年 幌延、沙流(豊富)両村合併し幌延村となり2級町村が布かれた。
 大正15年 幌延、兜沼間鉄道布設工事竣工し宗谷本線が全通した。
 石油試堀中温泉噴出した。
 昭和2年 豊富私設消防組創立された。
 昭和3年 目梨別に村井石油鉱掘さ着手した。
 拓殖軌道下エベコロベツ線竣工した。
 昭和5年 電信電話取扱業務開始した。
 昭和6年 冷水害のための大凶作となり多量の政府米の貸付を受けた。
 昭和7年 水害のため農作物の被害は甚大であった。
 天塩電灯株式会社がガス利用の発電所を建設し温泉、豊富市街に点灯した。沙流村(豊富)分村の建議書を村議会に提出。
 昭和8年 豊富温泉株式会社が創設された。
 昭和12年 日曹鉱業所が開鉱した。日曹炭鉱専用鉄道が山元まで全通。
 昭和15年 旧沙流村(南沢地区を除く)を以って幌延村より分村し2級町村制を施行して豊富村と称した。この当時の世帯数1,291戸、人口7,521人であった。
 昭和16年 大字名(沙流村)を廃止した。
 昭和20年 豊富村国民義勇隊が結成された。終戦。冷害のため凶作であった。
 昭和21年 第一回の農地委員選挙が行われた。
 昭和22年 豊富村役場支所を日曹、兜沼、目梨別に置いた。
 三菱鉱業株式会社が豊幌において炭鉱採掘開始された。
 戦後初の村長、議会議員の選挙が行われた。
 昭和23年 豊富、兜沼に農業協同組合が設立された。
 行政区間の変更により宗谷支庁管内に所属となる。
 昭和25年 稚内高等学校豊富分校設置の許可を得て定時制高校として発足した。
 国民健康保険病院新築落成した。村境界変更により、天興、曙地区を稚内市へ移管した。分村10周年記念祝賀会を挙げる。
 昭和28年 稚内内地区の農漁村電化事業に着手した。
 昭和32年 北海道電力株式会社が豊富にガスタービン発電所を新設した。
 兜沼市街に簡易水道設置した。
 昭和33年 公益質屋設置された。町営温泉元湯館新築し事業開始した。
 豊富市街に簡易水道設置した。
 昭和34年 町制を施行し「豊富町」となった。
 昭和35年 乳牛2千頭突破記念式典挙行了した。
 昭和36年 温泉に東豊富簡易水道設置した。
 昭和37年 サロベツ原野2千町歩の総合的土地改良事業開始された。
 昭和38年 義宮殿下豊富町を御視察あそばされた。国道舗装、道々改良工事5ヶ年計画による事業開始された。
 昭和40年 利尻、礼文、稚内市、豊富町の一部が国定公園に指定される。
 豊富温泉スキー場と遊園地を設置した。
 昭和41年 豊富、浜頓別間道々新設工事竣工した。天北西部地域大規模草地改良事業が開始される。豊富駅新築落成した。
 昭和42年 ホクレン天北食肉センター新設、事業開始した。
 直轄明渠排水サロベツ地区放水路が完成した。豊富高等学校道立に移管となった。豊富保育園設置した。
 昭和43年 日曹炭山簡易水道設置した。天皇、皇后両陛下視察のため来町遊ばされる。
 昭和44年 三井東圧化学工業所豊富工場が竣工した。
 豊富町役場庁舎新築(11月)。母子健康センター新設された。
 日曹保育所が新築落成した。
 昭和45年 特別養護老人ホーム新設された。町制11周年記念式典挙行。
 昭和46年 福祉センター、青少年会館竣工した。堂垣内知事来町、移動知事室開設した。兜沼生活改善センター竣工した。

昭和47年 日曹炭鉱が閉山した。(7月)、佐々木運輸大臣、福田開発庁長官、小山環境庁長官来町(8月)、国保病院改築完成(9月)。
 昭和48年 豊富町消防庁舎新築落成(5月)。
 昭和49年 サイクリングロード完成(5.5km)、国保病院X線室改良工事実施。利尻、礼文、サロベツ国立公園認可(9月)。
 ダイヤルズ電話開通(7月)。
 昭和50年 豊富町名誉町民(相馬惣三郎氏)、第1回サロベツ花まつり(7月)豊富小学校、校舎増改築完成。
 昭和51年 日本てん菜製糖株式会社事業所が新設された。
 豊富町スポーツセンター新設(11月)、豊富町老人福祉センター新設(12月)。
 豊富温泉スキーリフト新設(チェアリフト)(12月)。
 昭和52年 公益質屋廃止(4月)、山菜加工場新設(10月)、芦川小学校に開道百年行幸記念碑を設置(11月)、水産物荷捌所新設(11月)庄内校建設事業完成(11月)、豊富町運動機能障害者療後訓練センター新設(12月)。
 昭和53年 庄内開拓30周年記念式典を挙行(10月)、格技場「尚武館」新設(10月)、野球場完成(10月)。
 昭和54年 有明地区国有林火災(5月)、豊富～稚内間定期バス季節運行(6月)、町営もとゆ館火災(11月)。
 昭和55年 農業集落センター完成(10月)、共同給食施設完成(12月)。
 昭和56年 陸上競技場完成(3月)、町民センター完成(8月)、稚内内地区に水産物加工場完成(11月)。
 昭和57年 ニューホテルサロベツオープン(11月)、豊富保育園新設(12月)天然ガス採掘調査(8月)、大韓航空事故連絡本部設置(9月)、秋さけ豊漁(9月)、豊栄保育所新築。
 昭和59年 郷土資料室開設(9月)、稚内内保育所新築。
 昭和60年 豊富町町民プールオープン(6月)、豊富高等学校校舎改築完成
 昭和61年 豊富町史発刊(3月)、森環境庁長官来町(4月)、浩宮徳仁親王殿下サロベツ原生花園を御視察(8月)。
 昭和62年 目梨別郵便局廃止(3月)、目梨別保育所開設、サロベツ原生花園自然教室(ビジターセンター)開館(5月)、温泉レクリエーションランドがオープン(8月)。
 昭和63年 共同福祉センター完成(11月)、兜沼診療所新築(12月)、町営もとゆ館跡にふれあいセンター完成(12月)。
 平成元年 庄内小中学校完成(2月)、天皇、皇后両陛下行幸啓(9月)、開源地区にパーキングシュルター完成(11月)、温泉スキー場にペアリフト設置(12月)、新豊富町まちづくり計画策定、第1回まちづくり海外研修実施。
 平成2年 デイサービスセンター完成(2月)。
 平成3年 多目的運動場完成(3月)、全国初自転車健康都市宣言(7月)、第1回自転車まつり(7月)、豊富町開基90年、分村50周年、町制施行30周年記念式典(10月)。
 平成4年 豊富温泉が国民保養温泉地に指定(1月)、豊富町セミナーハウス完成(2月)、ヒルズハウスウェルカム(温泉スキー場ロッジ)完成(3月)。
 平成5年 自転車練習場完成(6月)、第7回ワールド北海道(10月)。
 平成6年 病院職員宿舍完成(10月)、国営草地豊富地区竣工(11月)、豊富町国保病院新築(1月)。看護婦宿舍完成(3月)。
 平成7年 豊富ヘリポート完成(11月)、兜沼オートキャンプ場完成(9月)、温泉自然観察館完成(3月)、女性消防団結成10名(7月)。
 平成8年 役場OA化スタート(6月)、ふれあいセンター増築完成(3月)。
 平成9年 はしご付消防ポンプ車配備(11月)、日曹炭跡碑建立(10月)。
 平成10年 観光情報センターオープン(4月)、天然ガス採掘深査(R-11号井)(9月)、消防救助工作車配備(11月)。
 平成11年 湯快宿オープン(1月)、第3次豊富町まちづくり計画策定(3月)、豊富町自然公園パークゴルフ場(愛称:友愛パーク)オープン(5月)、豊富町在宅介護支援センターオープン(4月)、特別養護老人ホーム「温心園」改築オープン(10月)、豊富町漁業協同組合が稚内漁業協同組合に合併(7月)。
 平成12年 第19回北海道障害者冬季スポーツ大会(2月)、豊富牛乳公社新工場稼働(9月)、国営直轄明渠排水事業兜地区完了。
 平成13年 消防ポンプ自動車配備(10月)、下水道事業供用開始(3月)、豊富町サロベツ住宅・用地整備(3月)。
 平成14年 豊富町100周年記念式典(11月)、西天北五町清掃施設組合による一般廃棄物の分別有料化スタート(12月)、豊富中学校校舎移転改築完成(3月)。
 平成15年 豊富中学校屋内運動場改築完成(1月)。
 平成16年 豊富バイパス供用開始(11月)、豊富中学校グラウンド完成(12月)。
 平成17年 学校給食センター改築完成(3月)、サロベツ原野ラムサール条約湿地に認定(11月)。
 平成18年 消防庁舎事務所改築完成(12月)。
 平成21年 豊富町農業協同組合と沼川農業協同組合が合併し北宗谷農業協同組合が開所(3月)、第4次まちづくり計画策定(3月)、豊富温泉コンシェルジュ・デスクがオープン(9月)。
 平成23年 サロベツ湿原センターがオープン(4月)。
 平成25年 定住支援センターがオープン(9月)。

■官公庁

名 称	住 所	電 話 番 号
豊 富 町 役 場	大 通 6	(代)82-1001
豊 富 町 役 場 兜 沼 支 所	兜 沼	84-2228
豊 富 町 国 民 健 康 保 険 病 院	東 1 - 8	82-1515
豊 富 町 町 民 セ ン タ ー	上サロベツ2010番地	82-2784
豊 富 町 車 輛 セ ン タ ー	西 3 - 4	82-2259
ふ れ あ い セ ン タ ー	温 泉	82-1777
豊 富 町 在 宅 介 護 支 援 セ ン タ ー	西 豊 富	29-6767
豊 富 町 サ ロ ベ ツ 少 年 自 然 の 家	豊 徳	85-2021
デ イ サ ー ビ ス セ ン タ ー	兜 沼	84-2431
兜 沼 農 村 環 境 改 善 セ ン タ ー	兜 沼	84-2326
兜 沼 公 園 キ ャ ン プ 場 ・ オ ー ト キ ャ ン プ 場	兜 沼	84-2600
豊 富 町 郷 土 資 料 室 (兜 沼 資 料 室)	兜 沼	
豊 富 町 担 い 手 会 館	西 豊 富	
農 業 集 落 セ ン タ ー	温 泉	82-1881
稚 内 地 区 消 防 事 務 組 合 豊 富 支 署	東 1 - 7	(代)82-2005
豊 富 保 育 園	東 1 - 5	82-2236
豊 富 町 教 育 委 員 会	西 4 - 8	82-1355
豊 富 小 学 校	大 通 1	82-1707
兜 沼 小 中 学 校	兜 沼	84-2007
豊 富 中 学 校	西 豊 富	82-1708
豊 富 高 等 学 校	上サロベツ475番地	82-1709
豊 富 町 郷 土 資 料 室 (豊 富 資 料 室)	西 2 - 4	
豊 富 町 学 校 給 食 セ ン タ ー	西 豊 富	82-1368
豊 富 町 ス ポ ー ツ セ ン タ ー	上サロベツ2010番地	82-2659
豊 富 町 民 プ ー ル	上サロベツ2010番地	82-2675
豊 富 町 格 技 場 「尚 武 館」	上サロベツ2010番地	82-2659
豊 富 町 セ ミ ナ ー ハ ウ ス	上サロベツ2010番地	82-3090
豊 富 町 自 然 公 園	東 豊 富	82-2193
天 塩 警 察 署 豊 富 駐 在 所	大 通 10	82-1703
天 塩 警 察 署 兜 沼 駐 在 所	兜 沼	84-2009
豊 富 郵 便 局	大 通 3	82-2306
兜 沼 郵 便 局	兜 沼	84-2150
留 萌 北 部 森 林 管 理 署 豊 富 森 林 事 務 所	大 通 1	82-2301
宗 谷 北 部 地 区 農 業 改 良 普 及 セ ン タ ー	大 通 1	82-2119
稚 内 土 木 現 業 所 豊 富 除 雪 セ ン タ ー	東 3 - 1	82-1000
稚 内 開 発 事 務 所 豊 富 除 雪 セ ン タ ー	豊 川	82-1143
サ ロ ベ ツ 原 生 花 園 自 然 教 室 (ビ ジ タ ー セ ン タ ー)	サ ロ ベ ツ 原 野	82-2445
豊 富 町 温 泉 自 然 観 察 館	温 泉	82-2496
豊 富 温 泉 ス キ ー 場	温 泉	82-2842
豊 富 鉱 山 管 理 事 務 所	温 泉	82-2114
豊 富 ヘ リ ポ ー ト	西 豊 富	

■諸団体

名 称	住 所	電 話 番 号
JA 北 宗 谷 農 業 協 同 組 合	駅 前 通	(代)82-2112
車 輛 整 備 セ ン タ ー	西 1 - 11	82-2219
給 油 所	大 通 10	82-1760
A コ ー プ 豊 富 店	駅 前 通	82-3023
A コ ー プ 庄 内 店	豊 栄	85-2011
豊 富 町 大 規 模 草 地 管 理 事 務 所	上 福 永	82-2781
豊 富 駅	駅 前 通	82-1363
宗 谷 地 区 農 業 共 済 組 合 北 部 支 所	兜 沼	(代)84-2021
豊 富 町 商 工 会	東 1 - 6	(代)82-1145
稚 内 漁 業 協 同 組 合 豊 富 支 所	稚 咲 内	85-2031
豊 富 猿 払 森 林 組 合	駅 前 通	(代)82-2102
ホ ク レ ン 豊 富 家 畜 市 場	東 豊 富	82-3150
稚 内 信 用 金 庫 豊 富 支 店	大 通 5	82-1200
宗 谷 新 聞 社 豊 富 支 局	大 通 8	82-2342
豊 富 町 観 光 協 会	東 豊 富	82-2262
豊 富 町 社 会 福 祉 協 議 会	西 1 - 8	82-1690
特 別 養 護 老 人 ホ ー ム 「温 心 園」	西 豊 富	82-2333
授 産 施 設 「サ ロ ベ ツ マ イ ・ ハ ー ト」	上サロベツ1184-11	82-2565
豊 富 八 幡 神 社	大 通 10	82-1216
光 寿 寺	東 1 - 2	82-2137
清 輪 寺	大 通 10	82-2124
豊 富 歯 科 医 院	大 通 7	82-3651
(株) 豊 富 牛 乳 公 社	西 豊 富	82-2576
豊 富 ハ イ ヤ ー (株)	駅 前 通	82-1173
沿 岸 バ ス (株) 豊 富 営 業 所	大 通 5	82-2234
(株) 豊 富 町 振 興 公 社	西 豊 富	82-3402
サ ロ ベ ツ カ ン ト リ ー ク ラ ブ	東 豊 富	82-1507
豊 富 建 設 業 協 会	東 4 - 3 (株 大 建 内)	82-3123
NPO 法 人 サ ロ ベ ツ エ コ ネ ッ ト ワ ー ク	上 サ ロ ベ ツ 8662	82-3950
豊 富 郵 便 局	大 通 3	82-2306
兜 沼 郵 便 局	兜 沼	84-2150
ミ ル ク 歯 科	東 4 - 4	82-1007
豊 富 町 産 廃 処 理 協 同 組 合	東 4 - 3	82-3123

(平成26年6月2日現在のデータです。)