

とよとみ

暮らし辞典

2009
豊富町勢要覧

資料編

T O Y O T O M I

広大な牧場と日本一の高層湿原、

最北の温泉郷

そして豊潤な日本海のめぐみと共生する

とよとみの人々の暮らしは

地の利を生かした個性と

あたたかさにあふれています。

北海道 豊富町

CONTENTS

1 自然	1	7 社会福祉	10
位置と広ぼう	1	保育所の状況	10
地目別面積	1	主な社会福祉施設等	10
気象概況	1	国民年金の状況	10
月別概況	1	町営公衆浴場の利用状況	10
		生活保護状況	10
2 人口	1	8 保健・衛生	11
人口と世帯数	1	国民健康保険の状況	11
人口動態	1	国保病院患者取扱実績	11
地区別人口及び世帯数	2	起因別死者数の推移	11
年齢別人口	2	各種検診受診者数の推移	11
産業分類別就業者数	3		
3 行政・議会	3	9 生活環境	12
行政機構図	3	水道利用状況	12
歴代首長	3	下水道利用状況	12
歴代議長	3	道路の状況	12
町議会議員一覧	4	橋梁の状況	12
		公営住宅管理戸数	12
4 選挙	4	特定公共賃貸住宅管理戸数	12
選挙人名簿登録者数	4	主要河川の状況	12
主要選挙の投票状況	4		
		10 交通・治安	12
5 財政	5	交通事故発生状況	12
平成18年度一般会計当初予算(歳入・歳出)	5	犯罪発生状況	12
会計別決算額の推移	5	火災発生状況及び救急出動件数	13
年度別一般会計歳入内訳	5	消防支署の職員状況	13
年度別一般会計歳出内訳(目的別)	6	消防組織と設備	13
年度別一般会計歳出内訳(性質別)	6		
町税収入状況	6	11 運輸・通信	13
		電話加入状況	13
6 産業	7	郵便物取扱状況	13
農家数・農家人口の推移	7	車輛別自動車保有台数の推移	14
家畜飼養農家数・頭羽数	7		
経営耕地面積別農家数	7	12 教育・文化	14
農作物作付面積及び収穫量	7	学校の推移	14
年次別農業産出額及び生産農業所得	8	学校の状況	14
生乳生産販売量の推移	8	中学校・高等学校卒業後の状況	15
産業別事業所数及び従業者数	8	社会体育等関連施設	15
業種別商品販売額の推移	8	社会教育団体	15
工業の推移	9		
所有別森林面積	9	町のおゆみ	16
漁業経営体数・漁船数の推移	9		
漁獲高の推移	9	官公庁・諸団体	17
観光客入込数の推移	9		
宿泊施設の状況	9		

■位置と広ぼう

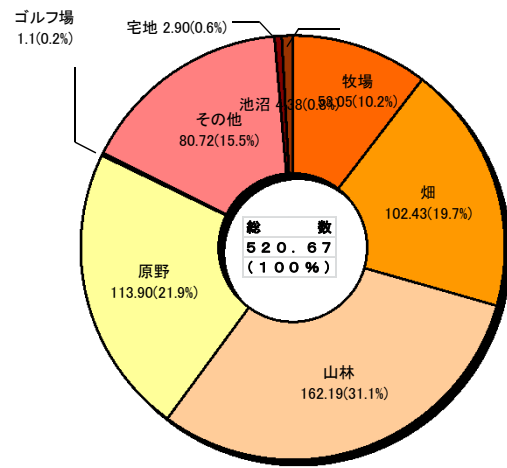
方 位	経緯度		
極 東	東経	142°	01' 20"
極 南	北経	45°	01' 45"
極 西	東経	141°	34' 55"
極 北	北経	45°	16' 20"

面 積	520.67km ²
周 囲	135.2km
東 西	28.5km
南 北	17.8km

海岸線 17.1km

■地目別面積

<単位：km²>



<資料：平成21年固定資産概要調査>

■気象概況

区分		平成6年	平成7年	平成8年	平成9年	平成10年	平成11年	平成12年	平成13年	平成14年	平成15年	平成16年	平成17年	平成18年	平成19年	平成20年
気温	平均(℃)	6.7	6.8	5.7	6.3	6.1	6.5	6.2	5.5	6.5	6.3	7.1	6.4	6.6	6.5	6.3
	最高(℃)	30.1	27.9	27.6	30.2	27.2	29.8	33.1	28.1	29.3	27.3	28.3	29.5	30.8	29.1	29.0
	最低(℃)	-22.3	-22.4	-21.2	-19.3	-22.0	-21.9	-22.1	-23.0	-18.2	-23.1	-19.4	-22.5	-23.6	-19.2	-25.0
降水量	最大日量(mm)	54	47	59	62	59	86	82	73	46	47	83	51	71	70	29
	年総量(mm)	1,008	1,105	1,033	1,151	1,171	1,476	1,270	1,370	1,180	849	1,079	937	1,163	766	640.5
	最深積雪(cm)	109	94	63	112	111	133	93	120	77	108	135	114	93	87	81

※最高・最低気温は極値、最深積雪については寒候期(前年の概ね10月から当年の概ね5月まで)日最深積雪(1時~24時までの毎正時の最大値)のうちの年最大値

<資料:稚内地方気象台(インターネット)>

■月別概況

(平成20年)

区分		1月	2月	3月	4月	5月	6月	7月	8月	9月	10月	11月	12月
気温	平均(℃)	-8.0	-7.5	-0.3	5.9	8.9	12.6	18.4	18.4	16.6	9.9	2.5	-1.4
	最高(℃)	-0.4	1.6	10.7	22.4	21.9	24.0	29.0	26.1	26.5	19.5	13.1	10.5
	最低(℃)	-23.7	-25.0	-16.7	-6.2	-5.8	2.1	9.1	3.5	4.8	-1.2	-7.1	-10.2
降水量	最大日量(mm)	7	8	3	5.0	29.0	16.5	20.5	17.0	22.0	20.0	12.5	22.5
	年総量(mm)	29	32	13.0	12.0	79.5	38.5	90.0	44.5	53.0	107.0	59.5	82.5
	最深積雪(cm)	59	81	65	-	-	-	-	-	-	-	5	19

※最深積雪は日最深積雪(1時~24時までの毎正時の最大値)のうちの月最大値

<資料:稚内地方気象台(インターネット)>

■人口と世帯数

(各年12月31日現在)

■人口動態

(各年度3月31日現在)

年次	世帯数	人 口			年 度	自 然 動 態			社 会 動 態			増減人口
		総 数	男	女		出 生	死 亡	増 減	転 入	転 出	増 減	
平成 3 年	1,879 戸	6,055 人	3,035 人	3,020 人	平成 3 年	58 人	59 人	△ 1 人	235 人	399 人	△ 164 人	△ 165 人
4	1,875	5,890	2,941	2,949	4	52	64	△ 12	281	382	△ 101	△ 113
5	1,867	5,777	2,877	2,900	5	54	46	8	272	343	△ 71	△ 63
6	1,898	5,714	2,806	2,908	6	52	72	△ 20	284	348	△ 64	△ 84
7	1,919	5,630	2,753	2,877	7	38	43	△ 5	231	300	△ 69	△ 74
8	1,926	5,556	2,720	2,836	8	48	57	△ 9	226	312	△ 86	△ 95
9	1,951	5,461	2,662	2,799	9	44	71	△ 27	236	282	△ 46	△ 73
10	1,972	5,388	2,632	2,756	10	41	45	△ 4	226	254	△ 28	△ 32
11	2,008	5,356	2,620	2,736	11	31	68	△ 37	229	308	△ 79	△ 116
12	2,011	5,241	2,547	2,694	12	44	53	△ 9	232	223	9	0
13	2,021	5,241	2,554	2,687	13	44	64	△ 20	205	280	△ 75	△ 95
14	2,020	5,147	2,535	2,612	14	35	81	△ 46	263	260	3	△ 43
15	2,044	5,104	2,536	2,568	15	22	57	△ 35	224	301	△ 77	△ 112
16	2,052	4,992	2,476	2,516	16	49	47	2	201	269	△ 68	△ 66
17	2,037	4,926	2,435	2,491	17	27	62	△ 35	204	270	△ 66	△ 101
18	2,032	4,824	2,377	2,447	18	38	67	△ 29	186	244	△ 58	△ 87
19	2,009	4,736	2,328	2,408	19	37	58	△ 21	157	208	△ 51	△ 72
20	2,024	4,663	2,301	2,362	20	28	49	△ 21	166	230	△ 64	△ 85

<資料：住民基本台帳>

<資料：住民基本台帳>

■地区別人口及び世帯数

地区別	昭和60年		平成2年		平成7年		平成12年		平成17年	
	世帯数(戸)	人口(人)	世帯数(戸)	人口(人)	世帯数(戸)	人口(人)	世帯数(戸)	人口(人)	世帯数(戸)	人口(人)
豊富市街	1,412	4,243	1,377	3,985	1,399	3,678	1,427	3,469	1,437	3,373
西豊富	34	134	32	119	32	117	42	231	47	133
新生	23	117	26	113	23	106	22	90	21	79
豊田	11	38	9	28	7	19	6	13	6	14
沼向	13	46	11	41	10	35	11	31	12	31
兜沼	100	266	98	236	98	255	84	214	83	185
開源	11	41	12	45	12	41	20	38	10	27
芦川	10	38	8	31	7	27	8	28	8	22
阿沙流・瑞穂	23	117	22	125	21	121	21	106	20	87
豊栄	27	114	32	134	32	129	30	101	30	98
清明	12	43	11	44	11	43	10	37	10	29
豊里	17	72	17	79	13	65	13	61	10	44
落合	7	37	7	38	7	37	7	29	7	27
徳満	27	94	23	82	19	78	21	67	19	61
豊徳	30	119	26	115	22	107	23	93	25	89
稚咲内	82	227	73	214	61	166	53	144	48	121
修徳	7	40	7	38	7	39	7	38	7	34
目梨別	15	56	11	51	11	51	9	46	8	40
有明	14	57	14	60	14	54	13	50	13	46
幌加	8	44	8	35	7	29	5	21	5	16
福永	49	135	50	135	27	107	26	86	23	77
温泉・東豊富	75	201	70	170	69	167	82	183	80	179
豊幌・本流	12	35	7	29	6	33	8	44	8	38
合計	2,019	6,314	1,951	5,947	1,915	5,504	1,948	5,220	1,937	4,850

〈資料：国勢調査〉

■年齢別人口

(単位：人)

年齢区分	昭和60年			平成2年			平成7年			平成12年			平成17年		
	総数	男	女	総数	男	女	総数	男	女	総数	男	女	総数	男	女
総数	6,314	3,104	2,740	5,947	2,920	3,027	5,504	2,690	2,814	5,220	2,546	2,674	4,850	2,381	2,469
0～4歳	462	231	231	324	175	149	264	154	110	207	99	108	192	98	94
5～9	477	235		457	229	228	316	166	150	270	158	112	201	99	102
10～14	472	229	243	437	209	228	442	223	219	315	169	146	254	144	110
15～19	358	163	195	338	161	177	300	134	166	312	155	157	209	107	102
20～24	279	126	153	231	98	133	208	106	102	216	108	108	200	112	88
25～29	426	228	198	294	141	153	254	117	137	266	132	134	273	140	133
30～34	530	284	246	407	219	188	300	146	154	272	127	145	251	132	119
35～39	467	226	241	512	268	244	399	206	193	286	140	146	269	131	138
40～44	396	206	190	441	219	222	485	254	231	382	206	176	290	140	150
45～49	398	199	199	365	184	181	423	205	218	474	252	222	370	200	170
50～54	466	238		384	193	191	343	167	176	407	195	212	467	253	214
55～59	428	216	212	419	217	202	349	178	171	330	164	166	386	189	197
60～64	347	155	192	372	179	193	370	188	182	314	155	159	294	141	153
65～69	286	146	140	322	140	182	314	143	171	325	163	162	287	135	152
70～74	229	104	125	254	121	133	282	113	169	293	121	172	291	143	148
75～79	133	57	76	202	96	106	203	96	107	240	85	155	248	97	151
80～84	88	36	52	105	42	63	151	61	90	162	69	93	202	65	137
85～89	55	20	35	54	23	31	74	26	48	103	34	69	109	41	68
90以上	17	5	12	29	6	23	27	7	20	46	14	32	57	14	43
不詳	-	-	-	-	-	-	-	-	-	-	-	-	-	-	-

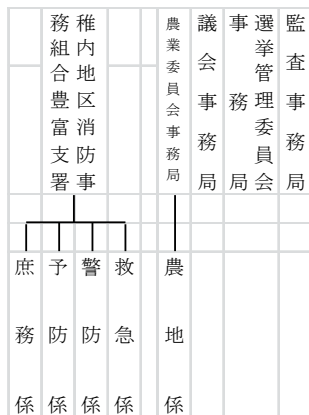
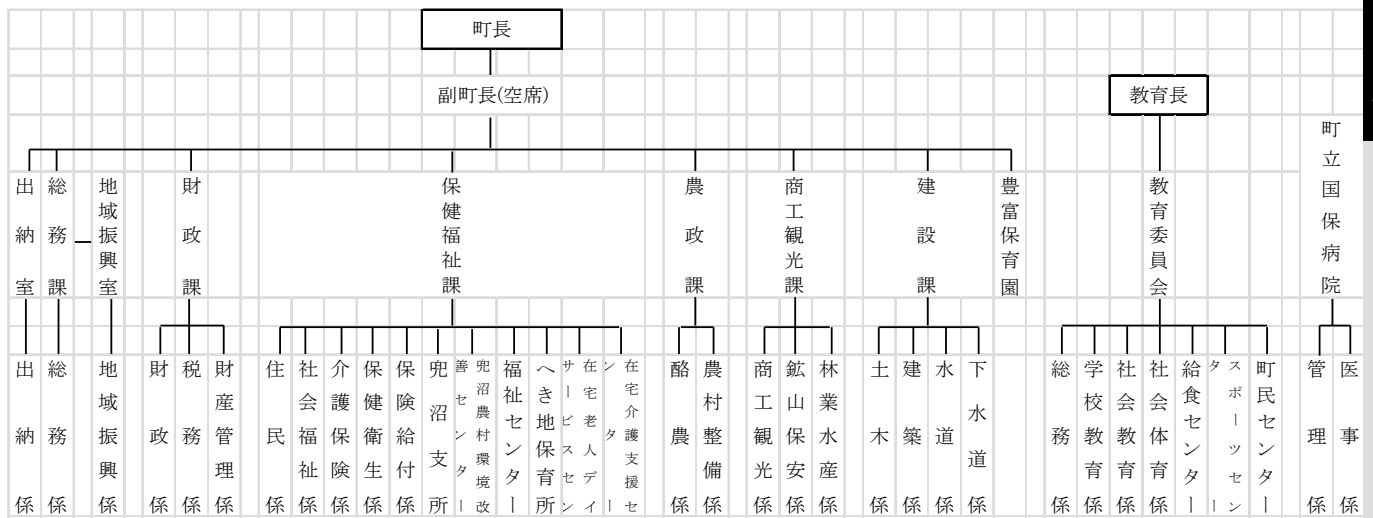
〈資料：国勢調査〉

産業分類別就業者数

産業分類	平成 2 年		平成 7 年		平成 12 年		平成 17 年	
	就業者数	構成比	就業者数	構成比	就業者数	構成比	就業者数	構成比
第一次産業	814 人	26.2 %	681 人	22.9 %	650 人	22.6 %	598 人	23.1 %
農業	56	1.8	44	1.5	25	0.9	15	0.6
林業・狩猟業	42	1.4	28	0.9	18	0.6	13	0.5
漁業・水産養殖業	912	29.4	753	25.3	693	24.1	626	24.2
第二次産業	8	0.3	2	0.1	2	0.1	3	0.1
建設業	529	17.0	465	15.6	476	16.6	337	13.0
製造業	186	6.0	152	5.1	168	5.9	128	5.0
小計	723	23.3	619	20.8	646	22.5	468	18.1
第三次産業	462	14.9	429	14.4	422	14.7	325	12.6
卸売・小売業	27	0.9	30	1.0	23	0.8	29	1.1
金融・保険業	-	-	1	0.0	-	-	1	0.0
不動産業	111	3.6	113	3.8	101	3.5	94	3.6
運輸・通信業	5	0.2	8	0.3	10	0.3	7	0.3
電気ガス・水道業	-	-	-	-	-	-	145	5.6
飲食店・宿泊業	-	-	-	-	-	-	218	8.4
医療・福祉	-	-	-	-	-	-	107	4.1
教育・学習支援業	-	-	-	-	-	-	161	6.2
複合サービス業	742	23.9	864	29.1	848	29.5	288	11.1
サービス業	123	4.0	150	5.0	127	4.4	114	4.4
公	1,470	47.3	1,595	53.7	1,531	53.3	1,489	57.6
小計	0	0.0	5	0.2	1	0.0	2	0.1
分類不能	3,105 人	100.0 %	2,972 人	100.0 %	2,871 人	100.0 %	2,585 人	100.0 %
合計								

〈資料：国勢調査〉

行政機構図



歴代首長

歴順	氏名	就任	退任
初代村長	塚本慶次郎	S15.9.1	S19.7.5
2代	梅沢源吾	S19.7.5	S21.11.7
3代	相馬惣三郎	S22.4.5	S26.4.22
4代	相馬惣三郎	S26.4.23	S26.8.15
5代	朝日春吉	S26.10.6	S30.3.16
6代	相馬惣三郎	S30.5.1	S34.4.30
7代	相馬惣三郎	S34.5.1	S38.4.30
8代	相馬惣三郎	S38.5.1	S42.4.30
9代	相馬惣三郎	S42.5.1	S46.4.30
10代	相馬惣三郎	S46.5.1	S50.4.30
11代	川井義雄	S50.5.1	S54.4.30
12代	川井義雄	S54.5.1	S58.4.30
13代	川井義雄	S58.5.1	S62.4.30
14代	菱田房男	S62.5.1	H3.4.30
15代	菱田房男	H3.5.1	H7.4.30
16代	齊藤慶四郎	H7.5.1	H11.4.30
17代	齊藤慶四郎	H11.5.1	H15.4.30
18代	工藤栄光	H15.5.1	H19.4.30
19代	工藤栄光	H19.5.1	

昭和34年1月1日町制施行

歴代議長

歴順	氏名	就任	退任
初代	阿部健吉	S22.5.20	S26.4.30
2代	阿部健吉	S26.5.3	S27.1.15
3代	砂原与次郎	S27.1.15	S30.4.30
4代	別所儀一	S30.5.11	S34.4.30
5代	佐々木一郎	S34.5.11	S38.4.30
6代	鈴木寿三郎	S38.5.14	S42.4.30
7代	佐々木一郎	S42.5.10	S46.4.30
8代	佐々木一郎	S46.5.18	S50.4.30
9代	佐々木一郎	S50.5.9	S54.4.30
10代	佐々木一郎	S54.5.7	S58.4.30
11代	佐々木一郎	S58.5.7	S62.4.30
12代	打田豊造	S62.5.8	H2.9.25
13代	杉本勇	H2.9.25	H3.4.30
14代	山本行雄	H3.5.8	H7.4.30
15代	山本行雄	H7.5.8	H11.4.30
16代	小室修一	H11.5.7	H15.4.30
17代	小室修一	H15.5.8	H19.4.30
18代	小室修一	H19.5.1	

■町議会議員一覧

議席	氏名	党派	所属常任委員会等			議席	氏名	党派	所属常任委員会等			
1	小室修一	無所属		<議長>	産業建設	6	鎌倉和雄	無所属		総務民教	・	議会運営
2	河田誠一	〃	○	総務民教		7	多々良勝	〃	○	産業建設	・	議会運営
3	大沼安三	〃		産業建設		8	斎藤伸	日本共産党		産業建設	・	◎ 議会運営
4	千葉久	〃		総務民教		9	細川正明	無所属	◎	総務民教	・	○ 議会運営
5	若林晋	〃	◎	産業建設	・ 議会運営	10	太田勝彦	〃		<副議長>		

◎委員長 ○副委員長

■選挙人名簿登録者数 (平成21年9月2日現在)

投票区	登録者数		
	男	女	計
第1投票区(豊富)	1,426人	1,536人	2,962人
第2投票区(庄内)	108	97	205
第3投票区(豊徳)	29	33	62
第4投票区(稚咲内)	50	42	92
第5投票区(温泉)	57	61	118
第6投票区(兜沼)	105	102	207
第7投票区(有明)	57	50	107
合計	1,832	1,921	3,753

<資料：町選挙管理委員会>

■主要選挙の投票状況

区分	執行年月日	有権者数(人)			投票者数(人)			投票率(%)		
		総数	男	女	総数	男	女	総数	男	女
衆議選挙	60.7.6	4,386	2,136	2,250	3,926	1,902	2,024	89.51	89.04	89.96
参議選挙	〃	4,386	2,136	2,250	3,924	1,901	2,023	89.47	89.00	89.91
知事選挙	62.4.12	4,335	2,109	2,226	3,939	1,897	2,042	90.87	89.95	91.73
町長選挙	62.4.26	4,321	2,105	2,216	4,173	2,023	2,150	96.57	96.10	97.02
参議選挙	元.7.23	4,364	2,115	2,249	3,729	1,778	1,951	85.45	84.07	86.75
衆議選挙	2.2.18	4,305	2,077	2,228	3,587	1,681	1,906	83.32	80.93	85.55
知事選挙	3.4.7	4,228	2,035	2,193	3,634	1,706	1,928	85.95	83.83	87.92
町議選挙	3.4.21	4,222	2,033	2,189	4,024	1,937	2,087	95.31	95.28	95.34
参議選挙	4.7.26	4,257	2,064	2,193	3,304	1,605	1,699	77.61	77.76	77.47
衆議選挙	5.7.18	4,229	2,038	2,191	3,552	1,702	1,850	83.99	83.51	84.44
知事選挙	7.4.9	4,172	1,999	2,173	3,376	1,595	1,781	80.92	79.79	81.96
町長選挙	7.4.23	4,160	1,993	2,167	3,960	1,895	2,065	95.19	95.08	95.29
衆議選挙	8.10.20	4,205	2,006	2,199	3,211	1,553	1,658	76.36	77.42	75.40
参議選挙	7.7.23	4,262	2,041	2,221	2,687	1,310	1,377	63.05	64.18	62.00
参議選挙	10.7.12	4,144	1,976	2,168	2,972	1,433	1,539	71.72	72.52	70.99
知事選挙	11.4.11	4,056	1,942	2,114	3,297	1,569	1,728	81.29	80.79	81.74
町長選挙	11.4.25	4,052	1,938	2,114	3,824	1,828	1,996	94.37	94.32	94.42
衆議選挙	12.6.25	4,124	1,967	2,157	3,112	1,472	1,640	75.46	74.83	76.03
参議選挙	13.7.29	4,158	1,987	2,171	2,895	1,368	1,527	69.62	68.85	70.34
知事選挙	15.4.13	3,995	1,942	2,053	3,102	1,501	1,601	77.65	77.29	77.98
町長選挙	15.4.27	3,982	1,935	2,047	3,677	1,784	1,893	92.34	92.20	92.48
町議選挙	15.4.27	3,982	1,935	2,047	3,676	1,784	1,892	92.32	92.20	92.43
参議選挙	16.7.11	4,040	1,955	2,085	2,986	1,456	1,530	73.91	74.48	73.38
衆議選挙	17.9.11	3,997	1,940	2,057	3,216	1,566	1,650	80.46	80.72	80.21
知事選挙	19.4.8	3,871	1,876	1,995	3,059	1,491	1,568	79.02	79.48	78.60
町議選挙	19.4.22	3,844	1,863	1,981	3,434	1,668	1,766	89.33	89.53	89.15
参議選挙	19.7.29	3,949	1,919	2,030	2,936	1,434	1,502	74.35	74.73	73.99
衆議選挙	21.8.30	3,746	1,828	1,918	3,075	1,499	1,576	82.09	82.00	82.17

<資料：町選挙管理委員会>

■平成21年度一般会計当初予算 (単位:千円)

歳入	科 目		計 上 額	構 成 比 (%)
	1.	町 税	435,709	9.9
	2.	地 方 譲 与 税	131,700	3.0
	3.	利 子 割 交 付 金	1,500	0.0
	4.	配 当 割 交 付 金	400	0.0
	5.	株 式 等 譲 渡 所 得 割 交 付 金	10	0.0
	6.	地 方 消 費 税 交 付 金	40,000	0.9
	7.	ゴ ル フ 場 利 用 税 交 付 金	2,000	0.0
	8.	自 動 車 取 得 税 交 付 金	23,000	0.5
	9.	地 方 特 例 交 付 金	2,800	0.1
	10.	地 方 交 付 税	2,712,000	61.7
	11.	交 通 安 全 対 策 特 別 交 付 金	1,000	0.0
	12.	分 担 金 及 び 負 担 金	66,894	1.5
	13.	使 用 料 及 び 手 数 料	140,195	3.2
	14.	国 庫 支 出 金	134,193	3.1
	15.	道 支 出 金	195,686	4.5
	16.	財 産 収 入	26,212	0.6
	17.	寄 附 金	50	0.0
	18.	繰 入 金	2,290	0.1
	19.	繰 越 金	60,000	1.4
	20.	諸 収 入	76,557	1.7
	21.	町 債	343,700	7.8
		総 額	4,395,896	100.0

(単位:千円)

歳出	科 目		計 上 額	構 成 比 (%)
	1.	議 会 費	49,617	1.1
	2.	総 務 費	446,960	10.2
	3.	民 生 費	640,409	14.6
	4.	衛 生 費	244,960	5.6
	5.	農 林 水 産 業 費	452,091	10.3
	6.	商 工 費	235,057	5.3
	7.	労 働 費	2,848	0.1
	8.	土 木 費	372,168	8.5
	9.	消 防 費	171,495	3.9
	10.	教 育 費	326,513	7.4
	11.	公 債 費	1,171,638	26.7
	12.	諸 支 出 金	278,140	6.3
	13.	予 備 費	4,000	0.1
		総 額	4,395,896	100.0

■会計別決算額の推移

(単位:千円)

会 計 区 分	平 成 18 年 度		平 成 19 年 度		平 成 20 年 度		
	歳 入	歳 出	歳 入	歳 出	歳 入	歳 出	
一 般 会 計	5,169,065	5,029,458	4,901,218	4,722,370	4,890,316	4,672,947	
特 別 会 計	国 保 会 計	633,893	593,980	762,559	712,252	692,581	586,810
	簡 易 水 道 会 計	146,010	127,844	266,980	249,579	249,883	233,983
	国 保 直 診 (病 院) 会 計	613,071	605,343	584,594	594,272	620,061	623,829
	老 人 保 健 会 計	640,339	607,846	601,835	562,435	86,511	83,150
	後 期 高 齢 者 事 業 会 計	-	-	-	-	47,025	43,256
	下 水 道 会 計	196,595	193,334	152,923	150,026	161,455	156,530
	介 護 保 険 会 計	389,657	369,945	439,308	431,747	456,728	444,672
	介 護 サ ー ビ ス 会 計	85,929	76,585	79,988	78,779	81,826	79,164
合 計	7,874,559	7,604,335	7,789,405	7,501,460	7,286,386	6,924,341	

<資料:豊富町各会計決算書>

■年度別一般会計歳入内訳

(単位:千円)

科 目	平 成 18 年 度		平 成 19 年 度		平 成 20 年 度	
	決 算 額	構 成 比 (%)	決 算 額	構 成 比 (%)	決 算 額	構 成 比 (%)
町 税	447,200	8.7	467,126	9.5	463,498	9.5
地 方 譲 与 税	189,133	3.7	148,460	3.0	142,368	2.9
利 子 割 交 付 金	1,803	0.0	2,288	0.0	2,126	0.0
配 当 割 交 付 金	990	0.0	1,214	0.0	416	0.0
株 式 等 譲 渡 所 得 割 交 付 金	734	0.0	654	0.0	298	0.0
地 方 消 費 税 交 付 金	57,314	1.1	54,292	1.1	47,340	1.0
ゴ ル フ 場 利 用 税 交 付 金	2,886	0.1	2,852	0.1	2,824	0.1
自 動 車 取 得 税 交 付 金	44,239	0.9	44,273	0.9	35,333	0.7
地 方 特 例 交 付 金	9,201	0.2	2,570	0.1	5,902	0.1
地 方 交 付 税	2,771,131	53.6	2,717,851	55.5	2,911,648	59.5
交 通 安 全 対 策 特 別 交 付 金	1,720	0.0	1,577	0.0	1,471	0.0
分 担 金 及 び 負 担 金	76,694	1.5	101,769	2.1	56,373	1.2
使 用 料	278,874	5.4	271,307	5.5	136,624	2.8
手 数 料	2,909	0.1	3,793	0.1	3,456	0.1
国 庫 支 出 金	92,064	1.8	94,924	1.9	171,252	3.5
道 支 出 金	421,435	8.2	339,524	6.9	309,435	6.3
財 産 収 入	54,702	1.1	44,266	0.9	27,201	0.6
寄 附 金	300	0.0	350	0.0	1,000	0.0
繰 入 金	451	0.0	1,637	0.0	32,617	0.7
繰 越 金	184,909	3.6	139,607	2.8	178,848	3.7
諸 収 入	95,876	1.9	94,403	1.9	82,986	1.7
町 債	434,500	8.4	366,481	7.5	277,300	5.7
歳 入 合 計	5,169,065	100.0	4,901,218	100.0	4,890,316	100.0

<資料:豊富町各会計決算書>

■年度別一般会計歳出内訳（目的別）

（単位：千円）

科 目	平 成 18 年		平 成 19 年		平 成 20 年	
	決 算 額	構 成 比 (%)	決 算 額	構 成 比 (%)	決 算 額	構 成 比 (%)
議 会 費	61,372	1.2	51,195	1.1	49,023	1.0
総 務 費	680,854	13.5	466,071	9.9	579,985	12.4
民 生 費	601,362	12.0	598,778	12.7	613,084	13.1
衛 生 費	245,322	4.9	283,629	6.0	275,220	5.9
労 働 費	2,343	0.0	2,603	0.1	3,136	0.1
農 林 水 産 業 費	954,014	19.0	892,358	18.9	656,798	14.1
商 工 費	233,096	4.6	232,828	4.9	236,398	5.1
土 木 費	350,694	7.0	331,535	7.0	330,514	7.1
消 防 費	246,558	4.9	165,452	3.5	156,226	3.3
教 育 費	336,908	6.7	350,145	7.4	330,517	7.1
公 債 費	1,056,935	21.0	1,067,776	22.6	1,132,346	24.2
諸 支 出 金	260,000	5.2	280,000	5.9	309,700	6.6
歳 出 合 計	5,029,458	100.0	4,722,370	100.0	4,672,947	100.0

〈資料：豊富町各会計決算書〉

■年度別一般会計歳出内訳（性質別）

（単位：千円）

科 目	平 成 18 年		平 成 19 年		平 成 20 年	
	決 算 額	構 成 比 (%)	決 算 額	構 成 比 (%)	決 算 額	構 成 比 (%)
人 件 費	723,449	14.4	721,343	15.3	707,496	15.1
物 件 費	747,265	14.9	766,778	16.2	543,996	11.6
維 持 補 修 費	144,140	2.9	164,638	3.5	175,691	3.8
扶 助 費	133,864	2.7	146,920	3.1	148,130	3.2
補 助 費 等	851,485	16.9	755,927	16.0	834,267	17.9
公 債 費	1,056,935	21.0	1,067,776	22.6	1,132,346	24.2
積 立 金	252,516	5.0	3,412	0.1	109,358	2.3
貸 付 金	50,000	1.0	50,000	1.1	50,000	1.1
出 資 金	-	-	-	-	1,100	0.0
繰 出 金	583,319	11.6	623,367	13.2	615,733	13.2
普 通 建 設 事 業 費	486,485	9.7	422,209	8.9	354,830	7.6
歳 出 合 計	5,029,458	100	4,722,370	100	4,672,947	100

〈資料：豊富町各会計決算書〉

■町税収入状況

（単位：千円）

科 目	平成18年度			平成19年度			平成20年度		
	調定額	収入額	収納率(%)	調定額	収入額	収納率(%)	調定額	収入額	収納率(%)
町 民 税	188,148	177,223	94.2	215,996	204,101	94.5	213,908	201,261	94.1
固 定 資 産 税	221,880	208,617	94.0	220,029	203,957	92.7	228,843	207,377	90.6
軽 自 動 車 税	6,607	6,480	98.1	6,820	6,717	98.5	6,796	6,705	98.7
た ば こ 消 費 税	44,327	44,327	100.0	41,708	41,708	100.0	39,724	39,724	100.0
電 気 ガ ス 税	0	0	0.0	0	0	0.0	0	0	0.0
鉱 産 税	155	155	100.0	172	172	100.0	217	217	100.0
木 材 取 引 税	0	0	0.0	0	0	0.0	0	0	0.0
特 別 土 地 保 有 税	0	0	0.0	0	0	0.0	0	0	0.0
入 湯 税	7,981	7,347	92.1	7,846	7,846	100.0	5,676	5,676	100.0
総 額	469,098	444,149	94.7	492,571	464,501	94.3	495,164	460,960	93.1
国 民 健 康 保 険 税	214,344	166,017	77.5	226,939	178,521	78.7	197,588	149,710	75.8

〈資料：豊富町各会計決算書〉

■農家数・農家人口の推移

年度	農家数		専 業 ・ 兼 業 別				農 家 人 口			農家従事世帯員数(150日以上従事)		
			専 業	兼 業		総 数	男	女	総 数	男	女	
				第1種兼業	第2種兼業							
平 元	290 戸	237 戸	43 戸	10 戸	1,356 人	681 人	675 人	770 人	414 人	356 人		
2	288	234	39	15	1,366	-	-	790	-	-		
3	283	244	23	16	1,348	-	-	776	-	-		
4	271	223	35	13	1,290	650	640	732	397	335		
5	254	221	18	15	1,260	-	-	675	-	-		
6	246	193	41	12	1,200	-	-	647	-	-		
7	242	212	15	15	1,198	-	-	652	-	-		
8	239	209	14	16	1,172	-	-	629	-	-		
9	224	188	28	8	1,085	-	-	568	-	-		
10	211	179	28	4	1,038	-	-	572	-	-		
11	207	165	38	4	987	496	491	549	-	-		
16	196	156	37	3	899	459	440	-	-	-		

〈資料：農業センサス・農業基本調査は平成10年度で終了（農家以外の事業体は除く）〉

■家畜飼養農家数・頭羽数

年度	乳 用 牛				肉 用 牛		馬		め ん 羊		豚		採 卵 鶏	
	飼 養 農 家 数	頭 数	内 訳		飼 養 農 家 数	頭 数	飼 養 農 家 数	頭 数	飼 養 農 家 数	頭 数	飼 養 農 家 数	頭 数	飼 養 農 家 数	頭 数
			24ヶ月未満	24ヶ月以上										
平 元	265 戸	17,715 頭	6,668 頭	11,047 頭	56 戸	1,426 頭	5 戸	6 頭	- 戸	- 頭	- 戸	- 頭	6 戸	- 羽
2	266	18,225	6,873	11,352	57	1,558	4	11	7	29	1	1	7	300
3	261	18,872	7,192	11,680	44	1,644	-	-	-	-	-	-	-	-
4	248	19,738	7,029	11,709	52	2,546	4	5	4	14	-	-	11	443
5	227	18,000	6,507	11,493	53	2,458	5	11	5	21	-	-	6	415
6	225	17,117	6,207	10,910	51	3,261	5	11	4	16	-	-	6	300
7	217	17,420	6,183	11,237	45	2,640	4	7	3	6	-	-	5	400
8	214	17,486	5,859	11,627	44	2,781	5	18	2	6	-	-	3	370
9	205	16,840	5,578	11,262	39	2,462	4	8	1	x	-	-	3	77
10	197	16,556	5,432	11,124	38	1,875	-	-	2	5	-	-	-	-
11	194	16,340	5,073	11,267	31	1,863	-	-	-	-	-	-	-	-
16	182	16,065	5,206	10,859	23	1,060	3	9	-	-	-	-	1	x

〈資料：農林業センサス・農業基本調査は平成10年度で終了 資料：北海道統計〉

■経営耕地面積別農家数

年度	農家総数	例外規定農家	ha											経営耕地総面積
			0.1~0.49	0.5~0.99	1.0~2.99	3.0~4.99	5.0~7.49	7.5~9.99	10.0~14.99	15.0~19.99	20.0~29.99	30.0~		
平 元	290 戸	-	(8)	4	2	3	2	7	15	27	222	11,838.96 ha		
2	288	1	5	3	3	2	3	7	14	26	221	11,981.41		
3	283	-	5	2	4	3	3	7	15	17	225	12,124.14		
4	271	1	6	1	-	2	4	1	5	11	222	12,120.99		
5	254	-	7	2	2	1	1	2	8	10	220	12,085.20		
6	246	1	(5)	1	3	2	2	2	8	7	215	12,172.14		
7	242	-	6	2	1	1	1	2	5	11	212	12,090.70		
8	239	-	5	2	1	1	1	3	4	11	210	12,262.05		
9	224	5	(1)	1	1	2	1	4	4	6	199	11,686.89		
10	211	-	(1)	1	-	1	-	1	4	9	194	11,913.69		
11	207	-	-	1	-	3	-	1	3	8	191	11,927.54		
16	196	-	(1)	-	-	1	2	2	4	3	183	11,907.55		

〈農林業センサス・農業基本調査は平成10年度で終了 資料：北海道統計〉

■農作物作付面積及び収穫量

区 分		(平成18年分)	
		作 付 け 面 積	収 穫
ば れ い し よ		5 ha	94 t
野 菜 類	は く さ い	x	x
	キ ャ ベ ツ	x	x
	大 根	x	x
	カ ボ チ ャ	x	x
飼 料 用 作 物	牧 草	13,100	432,200
	青刈りデントコーン	x	x
そ の 他		-	-

〈資料：北海道農林水産統計年報〉

※平成19年から市町村別データの算出が廃止



■年次別農業産出額及び生産農業所得

(単位：百万円)

年次	農業産出額											生産農業所得	生産農業所得率(%)
	合計	耕種					畜産						
		耕種計	いも類	野菜	工芸作物	その他	畜産計	肉用牛	乳用牛	うち生乳	その他		
平成9年	6,237	108	15	37	6	50	6,129	399	5,719	4,746	11	1,544	24.8
10	6,262	190	24	61	6	99	6,072	306	5,763	4,918	3	1,833	29.3
11	6,354	108	10	42	5	51	6,246	340	5,901	5,134	5	1,832	28.8
12	6,349	73	10	21	3	39	6,276	408	5,865	4,987	3	1,938	30.5
13	6,210	100	10	20	0	70	6,110	360	5,750	4,810	0	1,880	30.3
14	6,510	80	10	10	x	60	6,430	x	6,170	5,170	0	2,030	31.1
15	6,760	80	10	10	x	60	6,680	270	6,410	5,300	x	2,390	35.2
16	6,690	50	10	10	x	30	6,630	260	6,380	5,250	x	2,150	32.1
17	6,700	60	x	x	-	40	6,640	x	6,370	5,170	-	2,140	31.9
18	6,660	70	x	x	-	60	6,580	x	6,240	4,940	10	-	-

※平成18年度から市町村別の「生産農業所得」の算出が廃止、平成19年度から「農業生産額」の算出が廃止

〈資料：北海道農林水産統計年報〉

■生乳生産販売量の推移

(各年4～3月 JA豊富分)

年 度	平成11年度	平成12年度	平成13年度	平成14年度	平成15年度	平成16年度	平成17年度	平成18年度	平成19年度	平成20年度
生乳販売量	71,437t	68,658t	68,673t	72,256t	73,157t	71,566t	73,168t	70,227t	70,043t	68,901t

〈資料：農政課〉

■産業別事業所数及び従業者数

産業分類		平成3年			平成8年			平成13年			平成18年		
		総数	民営	公営	総数	民営	公営	総数	民営	公営	総数	民営	公営
農林漁業	事業所数	5	2	3	4	3	1	5	4	1	5	4	1
	従業者数	65人	38人	27人	142人	135人	7人	116人	115人	1人	24人	22人	2人
鉱業	事業所数	-	-	-	-	-	-	1	1	-	1	1	-
	従業者数	-	-	-	-	-	-	3人	3人	-	3人	3人	-
建設業	事業所数	30	30	-	31	31	-	34	34	-	32	32	-
	従業者数	427人	427人	-	514人	514人	-	492人	492人	-	355人	355人	-
製造業	事業所数	14	14	-	16	16	-	18	18	-	15	15	-
	従業者数	169人	169人	-	137人	137人	-	182人	182人	-	98人	98人	-
卸売・小売業	事業所数	133	132	1	124	123	1	116	115	1	126	125	1
	従業者数	469人	459人	10人	468人	465人	3人	529人	513人	16人	564人	550人	14人
金融・保険業	事業所数	4	4	-	3	3	-	4	4	-	2	2	-
	従業者数	28人	28人	-	20人	20人	-	78人	78人	-	33人	33人	-
不動産業	事業所数	1	1	-	1	1	-	-	-	-	-	-	-
	従業者数	1人	1人	-	2人	2人	-	-	-	-	-	-	-
運輸・通信業	事業所数	10	8	2	9	7	2	10	8	2	9	9	-
	従業者数	145人	113人	32人	96人	63人	33人	111人	77人	34人	72人	72人	-
電気・ガス・熱供給・水道業	事業所数	3	2	1	3	2	1	1	-	1	1	-	1
	従業者数	6人	3人	3人	12人	6人	6人	8人	-	8人	5人	-	5人
サービス業	事業所数	117	89	28	112	88	24	104	80	24	54	49	5
	従業者数	408人	408人	252人	859人	548人	311人	893人	565人	328人	466人	447人	19人
公務	事業所数	8	-	8	8	-	8	8	-	8	8	-	8
	従業者数	100人	-	100人	139人	-	139人	119人	-	119人	120人	-	120人
合計	事業所数	325	282	43	311	274	37	301	264	37	285	252	33
	従業者数	2,070人	1,646人	424人	2,389人	1,890人	499人	2,531人	2,025人	506人	2,024人	1,669人	355人

〈資料：事業所・企業統計調査〉

■業種別商品販売額の推移

(単位：万円)

業 種 区 分	平成9年			平成11年			平成14年			平成16年			平成19年		
	商店数	従業者数	商品販売額	商店数	従業者数	商品販売額	商店数	従業者数	商品販売額	商店数	従業者数	商品販売額	商店数	従業者数	商品販売額
卸 売 業	12	53	689,192	10	42	509,800	13	65	494,801	12	70	552,976	9	42	243,614
小 売 業	79	403	1,258,411	77	379	826,116	69	351	749,310	68	300	839,102	67	314	1,080,102
織物・衣服小売業	9	23	23,122	10	24	21,715	7	17	15,507	8	17	13,125	7	14	8,389
飲食料小売業	28	143	204,091	26	145	216,787	28	169	222,319	25	106	204,127	21	131	163,513
自動車・自転車小売業	3	7	5,978	3	5	5,538	x	x	x	1	2	x	2	5	x
寝具・建具・小売業	2	x	x	5	13	18,133	x	x	x	6	19	x	6	14	15,429
その他の小売業	37	225	1,018,920	33	192	563,943	27	147	491,987	28	156	590,912	31	150	x
合 計	91	456	1,947,603	87	421	1,335,916	82	416	1,244,111	80	370	1,392,078	76	356	1,323,716

〈資料：商業統計調査〉

■工業の推移

年次	事業所数	従業者数	製造品出荷額等	現金給与総額	原材料等使用額
平成3年	9	107人	264,545万円	35,196万円	155,811万円
4	9	109	241,002	35,300	138,439
5	10	113	255,330	34,576	152,293
6	10	109	268,142	33,130	157,877
7	10	103	212,783	31,883	115,005
8	8	93	211,318	30,149	122,421
9	9	104	260,756	32,680	160,639
10	10	116	333,479	37,482	214,550
11	11	118	279,189	40,280	239,499
12	11	115	370,664	44,604	220,388
13	12	122	360,969	46,739	213,565
14	12	122	371,492	41,284	217,997
15	11	124	470,049	42,592	302,862
16	9	92	492,996	32,767	372,115
17	9	81	511,903	30,251	380,335
18	7	69	496,517	-	-
19	7	70	474,508	-	-



※従業者規模4人以上の事業所について集計した数値である。 <資料：工業統計調査>

■所有別森林面積

(平成21年)

	総面積	人工林	天然林	無立木地	その他
	ha	ha	ha	ha	ha
国有林	14,927	5,808	8,149	4	966
町有林	1,735	882	595	258	-
民有林	10,022	4,522	4,570	930	-

<資料：商工観光課>

■漁業経営体数・漁船数の推移

年次	経営対数			個人経営世帯員		漁船			
	総数	個人経営	会社団体	世帯員総数	うち自営業従業世帯員	無動力船	動力船		
							付船	隻数	総t数
昭和63年	32	29	3	96	36	-	10	35	136
5	21	17	4	58	11	-	7	21	100
平成10	24	21	3	59	21	-	6	27	152
15	17	14	3	47	16	-	10	19	108

<資料：漁業センサス>

■漁獲高の推移

(単位：kg、千円)

魚種	平成14年		平成15年		平成16年		平成17年		平成18年		平成19年		平成20年	
	数量	金額	数量	金額	数量	金額	数量	金額	数量	金額	数量	金額	数量	金額
ほっき貝	61	17,348	81	22,793	52	15,796	71	17,846	72	17,747	91	22,627	89	22,558
さけ	126	28,800	101	19,910	241	48,503	116	26,779	150	45,690	90	32,300	57	21,810
ひらめ	6	10,430	16	18,988	15	15,621	17	19,040	11	12,816	10	10,514	15	16,280
かれい	4	2,480	6	3,683	7	4,242	4	1,593	6	2,279	2	871	3	1,645
ます	0	34	0	5	1	336	0	144	0	32	0	0	0	4
たこ	15	6,562	26	7,322	17	6,112	18	8,154	23	12,225	32	16,372	22	11,524
その他	10	4,631	12	5,676	9	7,112	15	8,494	12	6,430	23	10,546	28	9,583
合計	222	70,285	242	78,377	342	97,722	241	82,050	274	97,219	248	93,230	214	83,404

<資料：稚内業協同組合>

■観光客入込数の推移

(単位：人)

年度	観光客入込数			左のうち区分	
	計	道外客	道内客	日帰り客	宿泊客実数
平成7年	548,007	252,818	295,189	423,575	124,432
8	544,701	323,649	221,052	429,131	115,570
9	522,262	324,510	197,752	414,308	107,954
10	501,581	350,107	151,474	397,137	104,444
11	488,769	264,812	223,957	393,596	95,173
12	476,406	279,342	197,064	377,971	98,435
13	488,942	295,868	193,079	392,361	96,581
14	469,878	305,975	163,903	379,943	89,935
15	446,365	282,337	164,028	358,943	87,422
16	397,113	257,539	139,574	323,543	73,570
17	366,869	239,187	85,817	300,742	66,127
18	351,780	236,663	115,117	289,218	62,562
19	336,772	254,120	82,652	289,674	47,098
20	315,026	215,350	99,676	263,330	51,696

<資料：商工観光課>

■観宿泊施設の状況

(平成21年10月1日現在)

施設区分	軒数	収容人員	備考
一般旅館・ホテル	6軒	498人	豊富温泉4軒・市街2軒
民宿	2	37	豊徳1軒 兜沼1軒
湯治施設	1	15	豊富温泉1軒
合計	9	550	

<資料：商工観光課>

■保育所の状況 (平成21年4月1日現在)

名称	建物面積	収容定員	収容人員	職員数
豊富保育園	1,152 m ²	120 人	69 人	7 人
兜沼保育所	418	30	11	2
目梨別保育所	228	30	8	2

(資料：保健福祉課)

■主な社会福祉施設等

名称	建物面積	開設年次
特別養護老人ホーム	5,231.00 m ²	昭和46年
母子健康センター	327.80	45
福祉センター	1,449.94	46
老人福祉センター	570.95	52
兜沼生活改善センター	418.00	46
農業集落センター	247.86	55
担い手会館	251.10	54
兜沼農村環境改善センター	603.08	平成元年
デイサービスセンター	400.00	2
授産施設「サロベツマイ・ハート」	505.54	14

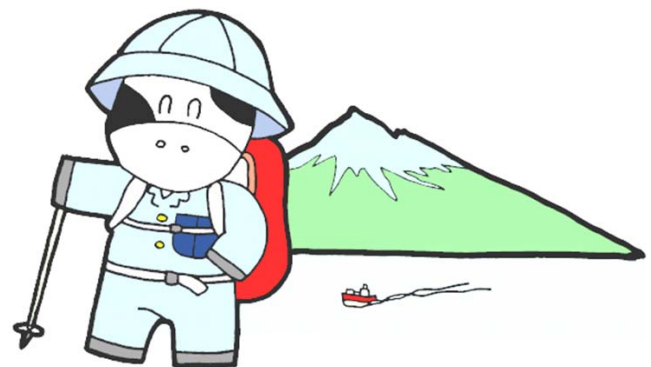
<資料：保健福祉課>

■国民年金の状況

(各年度3月31日現在)

年度	加入被保険者数			
	総数	強制加入	任意加入	3号被保険者
平成7年	1,549 人	1,027 人	5 人	517 人
8	1,475	991	5	479
9	1,432	996	7	429
10	1,407	968	7	432
11	1,373	945	8	420
12	1,360	943	6	411
13	1,372	962	6	404
14	1,413	993	11	409
15	1,368	959	13	396
16	1,402	983	19	400
17	1,392	976	19	397
18	1,379	984	22	373
19	1,332	956	17	359
20	1,294	936	15	343

<資料：保健福祉課>



■町営公衆浴場の利用状況

年度	総数	大人	中人	小人	65歳以上
平成7年	12,355	3,739 人	427 人	40 人	8,149 人
8	11,920	3,530	338	38	8,014
9	11,323	3,306	191	32	7,794
10	13,636	4,050	49	65	9,472
11	13,625	3,911	27	38	9,649
12	13,791	4,708	48	25	9,010
13	12,053	2,995	23	14	9,021
14	13,989	3,578	82	91	10,238
15	11,953	2,483	29	24	9,417
16	14,716	2,976	82	18	11,640
17	11,344	2,432	27	6	8,879
18	9,136	1,794	28	15	7,299
19	6,216	1,087	17	2	5,110
20	5,964	1,105	13	3	4,843

<資料：保健福祉課>

■生活保護状況

(各年度3月31日現在)

年度	被保護		保護率
	世帯	人員	
平成7年	29 戸	45 人	8.0 %
8	32	50	9.0
9	35	53	9.7
10	40	56	10.3
11	39	55	10.5
12	46	71	13.5
13	49	74	14.4
14	48	73	14.2
15	49	69	13.7
16	51	70	14.1
17	45	63	12.9
18	43	59	12.3
19	42	58	12.3
20	42	58	12.5

<資料：保健福祉課>

■国民健康保険の状況

年度	加入世帯数	被保険者数	加入率 (総人口対比)	保 険 給 付 の 内 訳							老人保健 搬出金
				総額	療養給付金	療養費	助産費	葬祭費	高額療養費	手数料	
	世帯	人	%	千円	千円	千円	千円	千円	千円	千円	千円
平成 12 年	959	2,400	45.8	252,894	218,994	2,329	3,000	1,140	26,519	912	124,205
13	977	2,395	45.7	300,809	263,171	1,763	3,600	1,200	30,159	916	144,137
14	987	2,405	46.5	272,256	236,252	1,734	3,000	1,710	28,877	683	179,468
15	1,016	2,421	48.5	315,947	281,845	1,714	2,100	1,290	28,300	698	188,280
16	1,029	2,424	49.2	338,555	303,437	1,512	3,900	1,020	27,892	794	171,834
17	1,059	2,424	50.2	378,740	338,947	1,304	3,000	1,260	33,283	946	107,232
18	1,089	2,456	51.9	384,108	344,739	1,905	4,000	1,290	31,141	1,033	109,201
19	1,099	2,399	51.4	446,450	393,653	1,826	2,450	1,230	46,270	1,021	120,258
20	827	1,794	39.2	346,576	310,384	1,698	2,100	270	31,170	954	20,691

<資料：保健福祉課>

■国保病院患者取扱実績

年度	外 来					入 院				
	小児科	内科	外科	計	1日平均	小児科	内科	外科	計	1日平均
平成 11 年	1,871 人	30,511 人	12,225 人	44,607 人	182.8 人	8 人	12,605 人	2,489 人	15,102 人	41.3 人
12	1,462	30,896	19,539	51,897	213.6	3	10,515	3,129	13,647	37.4
13	1,662	34,022	14,718	50,402	206.6	57	10,586	2,078	12,721	34.9
14	1,598	29,596	14,199	45,393	185.3	0	9,021	4,097	13,118	35.9
15	970	20,294	14,218	35,482	143.6	0	7,560	3,998	11,558	31.5
16	1,076	19,564	13,989	34,629	143.0	8	7,973	3,536	11,517	31.5
17	1,140	18,607	12,044	31,791	130.8	2	7,645	2,959	10,606	29.1
18	1,038	17,283	11,489	29,810	122.7	27	6,944	4,081	11,052	30.3
19	855	15,943	9,942	26,740	110.0	0	5,737	3,675	9,412	25.7
20	728	15,443	9,232	25,403	104.1	9	6,119	4,379	10,507	28.8

<資料：国保病院>

■起因別死亡者数の推移

年度	総数	心疾患	悪性	腎疾患	脳血管	肺炎	不慮の	その他
			新生物		疾患		事故	
平成 11 年	48 人	12 人	19 人	2 人	3 人	4 人	1 人	7 人
12	52	13	13	2	2	8	5	9
13	51	11	17	4	0	6	1	12
14	62	12	20	3	5	8	2	11
15	61	9	14	4	3	18	3	10
16	47	11	16	1	5	7	2	5
17	43	7	16	1	1	8	2	8
18	54	17	10	2	4	8	2	11
19	51	7	21	1	5	12	0	5
20	49	8	14	1	3	13	2	8

<資料：保健福祉課>

■各種検診受診者数の推移

(単位：対象数・受診数：人、受診率%)

年度	基本健診			胃がん検診			肺がん検診			子宮がん検診			乳がん検診			大腸がん検診			結核検診		
	対象数	受診数	受診率	対象数	受診数	受診率	対象数	受診数	受診率	対象数	受診数	受診率	対象数	受診数	受診率	対象数	受診数	受診率	対象数	受診数	受診率
平 11	1,521	434	28.5	1,409	431	20.6	1,782	429	24.1	1,082	107	9.9	1,079	108	10.0	1,804	351	19.5	3,067	332	10.8
12	1,521	413	27.2	1,398	433	31.0	1,737	414	23.8	1,072	93	8.7	1,069	120	11.2	1,755	378	21.5	3,074	221	7.2
13	1,369	443	32.4	1,360	442	32.5	1,717	431	25.1	1,062	114	10.7	1,059	123	11.6	1,735	385	22.2	4,401	261	5.9
14	1,350	436	32.3	1,347	385	28.6	1,701	398	23.4	1,060	95	9.0	1,057	107	10.1	1,719	375	21.8	4,350	208	4.7
15	1,328	485	36.5	1,332	419	31.5	1,683	411	24.4	1,049	118	11.2	1,046	126	12.0	1,701	413	24.3	4,344	199	4.6
16	1,315	472	35.9	1,320	448	33.9	1,677	452	27.0	1,224	111	9.1	1,040	89	8.6	1,693	416	24.6	4,341	178	4.1
17	1,302	440	33.8	1,307	413	31.6	1,661	417	25.1	1,212	106	8.7	1,030	97	9.4	1,677	407	24.3	1,202	93	7.7
18	1,192	432	36.2	1,197	402	33.6	1,515	402	26.5	1,111	48	4.3	926	43	4.6	1,530	379	24.8	1,171	119	10.2
19	1,093	489	44.7	1,098	262	23.9	1,384	262	18.9	1,091	51	4.7	835	65	7.9	1,400	251	17.9	1,060	74	7.0
20	2,117	492	23.2	1,009	414	41.0	1,266	436	34.4	1,002	71	7.1	772	57	7.4	1,280	411	32.1	986	95	9.6

※ 平成20年度から、基本健診の対象数・受診数は町の基本健診と特定健診を合算したものとす。

<資料：保健福祉課>

■水道利用状況

(各年度3月31日現在)

年度	地区別	給水戸数	給水人口	一人当たり1日給水量		一日平均給水量	1日最大給水量	配水管総延長
				平均	最大			
平成19年	豊富	1,755 戸	3,692 人	0.450 m ³	0.695 m ³	1,665 m ³	2,569 m ³	60.73 km
	東部	71	218	1.431	2.302	312	502	36.63
	北部	187	447	0.939	1.438	420	643	63.39
平成20年	豊富	1,750	3,587	0.453	0.679	1,625	2,437	60.97
	東部	71	217	1.460	1.949	317	423	36.63
	北部	184	422	1.011	1.248	427	527	63.39

<資料：建設課>

■下水道利用状況

(各年度3月31日現在)

	現在排水区域内人口	現在下水道利用人口	全体計画区域面積	現在処理区域面積	下水管布設延長
平成19年	3307 人	2388 人	176 ha	142 ha	25.3 km
平成20年	3267	2436	176	142	25.3

<資料：建設課>

■道路の状況

(平成21年4月1日現在)

道路種別	実延長	現 状 別			路 面 別		
		改良済	未改良	改良率	砂利	舗装	舗装率
国道	(16.0) km	(16.0) km	- km	100 %	- km	(16.0) km	100 %
	21.3	21.3	-	100	-	21.3	100
道道	99.7	98.6	104.3	98.9	1.4	98.3	98.6
町道	354.3	251.1	103.2	70.9	149.2	205.1	57.9
計	491.3	387.0	106.5	78.8	150.6	340.7	69.3

※上段()は、豊富ハイパス区間で外数

<資料：建設課>

■橋梁の状況

(平成21年4月1日現在)

道路種別	総 数		永 久 橋		
	橋数	延長	橋数	延長	橋率
国道	(5)	(518) m	(5)	(518) m	(100) %
	4	119	4	119	100
道道	29	839	29	839	100
町道	72	1,486	71	1,472	98.6
計	110	2,962	109	2,948	99.5

※上段()は、豊富ハイパス区間で外数

<資料：建設課>

■公営住宅管理戸数

(平成21年4月1日現在)

年度	総 数		年度	総 数	
	町 営	町 営		年 度	町 営
50年度以前	199 戸	199 戸	平成 5 年	16 戸	16 戸
昭和 51 年	24	24	6	4	4
52	20	20	7	0	0
53	0	0	8	6	6
54	16	16	9	6	6
55	16	16	10	0	0
56	8	8	11	16	16
57	8	8	12	32	32
58	4	4	13	8	8
59	0	0	14	6	6
60	0	0	15	0	0
61	0	0	16	△ 5	△ 5
62	0	0	17	0	0
63	4	4	18	0	0
平成 元 年	8	8	19	0	0
2	16	16	20	0	0
3	12	12	21	0	0
4	8	8	合計	432	432

<資料：建設課>

■特定公共賃貸

住宅管理戸数

(平成21年4月1日現在)

年 度	総 数	内 訳	
		道 営	町 営
平成 7 年	0	-	0
8	14	-	14
9	6	-	6
10	0	-	0
11	0	-	0
12	0	-	0
13	8	-	8
14	10	-	10
15	0	-	0
16	0	-	0
17	0	-	0
18	0	-	0
19	0	-	0
20	0	-	0
21	0	-	0
合計	38		38

<資料：建設課>

■主要河川の状況

(平成21年4月1日現在)

河 川 名 (水系名)	級 別	町 内
		総 延 長
サロベツ川	1	52.8 km
下エベコロベツ川	1	39.3
福永川	1	12.2
豊幌川	1	11.2
清明川	1	18.5
目梨別九線川	1	19.0

<資料：建設課>

■交通事故発生状況

(各年度12月31日現在)

年 度	発 生 件 数	死 者	傷 者
平成 10	16	1	18
11	13	1	18
12	10	3	15
13	13	1	17
14	9	1	11
15	13	1	18
16	15	1	23
17	5	0	6
18	7	1	8
19	13	0	9
20	10	0	13
21			
22			

<資料：天塩警察署>

■犯罪発生状況

(各年度12月31日現在)

年 度	粗 暴 犯	窃 盗	そ の 他
平成 10	-	41	-
11	-	12	-
12	-	42	-
13	-	23	5
14	-	48	5
15	-	27	4
16	-	25	6
17	1	35	1
18	0	9	0
19	0	11	4
20	0	16	3
21			
22			

<資料：天塩警察署>

■火災発生状況及び救急出動件数

(各年12月末現在)

■消防支署の

職員状況

(平成21年4月1日現在)

年 度	火 災 件 数				焼 失 状 況			救 急 出動件数
	総 数	建物火災	林野火災	その 他	全 焼	半 焼	部 分 焼	
平成 3 年	4 件	4 件	- 件	- 件	2 件	2 件	- 件	146 件
4	1	-	1	-	-	-	-	134
5	4	3	-	1	2	-	2	157
6	2	2	-	-	-	-	2	154
7	6	2	1	3	2	1	2	125
8	1	1	-	-	1	-	-	139
9	5	5	-	-	2	2	1	156
10	5	4	1	-	4	-	-	158
11	3	-	1	2	2	-	-	166
12	4	2	-	2	3	-	1	146
13	3	1	-	2	1	-	-	173
14	8	3	3	2	1	-	2	160
15	4	2	-	2	1	-	1	172
16	2	1	-	1	1	-	1	217
17	5	4	-	1	3	-	1	212
18	5	2	-	3	1	-	1	227
19	6	2	3	1	1	-	1	221
20	3	3	-	-	2	1	-	179

支 署 長	1
副 署 長	1
司 令 補	3
士 長	7
副 士 長	3
消 防 士	4
総 数	19 人

<資料：稚内地区消防事務組合豊富支署>

<資料：稚内地区消防事務組合豊富支署>

■消防組織と設備

(平成21年4月1日現在)

支署・分団	団員数	設 備 の 状 況														
		ポンプ車	水槽付ポンプ車	水槽車(10トン)	はじご付ポンプ車	救 助 工 作 車	小型動力ポンプ積載車	小型動力ポンプ	司令車	高規格救急車	救急車	人員搬送車	消 火 栓	防 火 水 槽		
豊富支署	- 人	- 台	1 台	1 台	1 台	1 台	- 台	3 台	1 台	1 台	- 台	- 台	- 台	- 台	- 基	- 基
消防団本部	3	-	-	-	-	-	-	-	-	-	-	-	-	-	-	-
// 女性消防団	8	-	-	-	-	-	-	-	-	-	-	-	-	-	-	-
豊富分団	50	3	-	-	-	-	1	1	-	-	-	1	83	19		
兜沼分団	19	-	-	-	-	-	1	1	-	-	-	-	7	2		
その 他	-	-	-	-	-	-	-	1	-	-	-	-	144	1		
合 計	80	3	1	1	1	1	2	6	1	1	1	1	234	22		

<資料：稚内地区消防事務組合豊富支署>

■電話加入状況

(各年度3月31日現在)

年度	区 分	加入電話	INSサービス
平成	事業用	422	211
	住宅用	1,511	152
19年	総 数	1,933	363
	公衆電話	8	
平成	事業用	432	203
	住宅用	1,544	94
20年	総 数	1,976	297
	公衆電話	8	

<資料：NTT東日本北海道支店企画部>

※注、INS1500→10回線換算

■郵便物取扱状況

(各年度3月31日現在)

年 度	通 常 郵 便 物				小 包 郵 便 物	
	総 数		う ち 年 賀 郵 便		引 受	配 達
	引 受	配 達	引 受	配 達		
昭和 63 年	805,911	1,183,471	216,000	211,000	7,338	10,613
元	792,411	905,298	206,586	199,388	7,861	11,903
2	775,462	1,172,526	219,932	222,431	9,941	12,524
3	760,995	982,795	219,217	220,301	10,441	12,410
4	715,601	849,355	211,949	214,243	11,411	11,971
5	776,902	858,787	203,740	207,765	11,076	11,161
6	753,468	816,301	200,580	205,003	13,408	10,563
7	778,651	861,235	200,395	194,990	12,587	11,956
8	792,362	885,490	201,046	186,306	13,121	12,185
9	-	-	189,984	187,402	12,174	12,561
10	-	-	188,312	180,055	10,686	11,315
11	-	-	186,942	181,433	9,795	10,516
12	-	-	186,278	179,555	9,137	10,061
13	-	-	183,057	176,247	10,501	9,885
14	-	-	158,087	163,358	8,135	10,146
15	553,638	828,432	166,839	160,198	5,078	8,780
16	553,643	797,176	151,774	155,903	6,682	9,166
17	411,850	886,554	145,179	149,163	7,848	9,532
18	305,732	768,298	142,115	145,141	6,332	8,388

※平成19年に民営化

<資料：豊富郵便局>

■ 車輦別自動車保有台数の推移

(各年度3月31日現在)

車輦区分	11年	12年	13年	14年	15年	16年	17年	18年	19年	20年	
貨物車	普通車	321台	307台	306台	303台	290台	295台	291台	295台	303台	308台
	小型車	426	420	405	389	379	362	358	346	322	323
	被けん引車	11	11	9	9	6	6	7	5	5	7
	計	758	738	720	701	675	663	656	646	630	638
乗合車	普通車	12	13	14	14	14	14	12	13	12	12
	小型車	23	22	19	18	18	17	18	16	15	15
	計	35	35	33	32	32	31	30	29	27	27
乗用	普通車	471	546	617	675	732	790	828	835	831	817
	小型車	1,571	1,522	1,464	1,421	1,403	1,385	1,379	1,303	1,236	1,215
	計	2,042	2,068	2,081	2,096	2,135	2,175	2,207	2,138	2,067	2,032
特殊用途車	特殊車	69	74	75	91	83	92	98	94	96	96
	大型特殊車	57	59	58	51	63	66	66	71	76	78
	計	126	133	133	142	146	158	164	165	172	174
小型2輪車	24	24	25	28	29	37	41	46	48	52	
軽自動車	714	733	791	811	859	906	914	947	984	979	
合計	3,699	3,731	3,783	3,810	3,876	3,970	4,012	3,971	3,928	3,902	

<資料：総務課>

■ 学校推移

(各年5月1日現在)

年次	小学校				中学校				高等学校			
	学校数	学級数	教員数	児童数	学校数	学級数	教員数	生徒数	学校数	学級数	教員数	生徒数
平成5年	5校	29組	45人	505人	3校	12組	29人	262人	1校	6組	19人	196人
6	5	28	43	473	3	15	36	280	1	6	20	196
7	5	28	44	450	3	12	38	276	1	6	19	199
8	5	28	43	413	3	15	34	263	1	6	20	207
9	5	27	41	384	3	14	32	258	1	6	20	219
10	5	25	39	361	3	15	35	255	1	6	20	200
11	5	25	41	342	3	15	36	238	1	6	19	198
12	5	24	36	339	3	15	35	212	1	6	19	210
13	5	26	40	337	3	13	32	183	1	6	19	194
14	5	24	38	317	3	11	31	168	1	6	19	181
15	5	24	39	311	3	11	32	166	1	6	20	136
16	5	27	44	284	3	11	31	171	1	6	19	120
17	5	26	44	268	3	12	32	169	1	6	17	106
18	5	25	41	248	3	12	32	165	1	6	18	108
19	5	23	38	235	3	11	26	151	1	6	16	103
20	4	21	33	233	3	9	25	130	1	5	15	103

<資料：学校基本調査>

■ 学校の状況

(平成20年5月1日現在)

区分	学校名	創立年月日	へき地		学級数	教職員数		教室数		教員住宅戸数
			級数	生徒数		教員	職員	普通	特別	
小学校	豊富	明治41年 9月 1日	1級	203人	7組	18人	5人	7室	4室	18戸
	兜沼	明治41年 5月 10日	2	15	4	6	2	3	1	5
	庄内	昭和27年 11月 10日	4	8	3	5	2	2	1	7
	温泉	昭和22年 9月 21日	-	-	-	-	-	-	-	4
	稚咲内	昭和27年 9月 7日	3	6	3	4	1	2	1	5
	計			232	17	33	10	14	7	39
中学校	豊富	昭和22年 4月 1日	1	115	4	13	5	4	1	13
	兜沼	昭和22年 6月 2日	2	7	2	6	1	2	-	6
	庄内	昭和30年 4月 1日	4	8	2	6	-	2	-	7
	計			130	8	25	6	8	1	26

<資料：学校基本調査・教育委員会>

■ 中学校・高等学校卒業後の状況

年次	中学校					高等学校				
	卒業者数	進学者	教育訓練機関等入学者	就職者	無業者不詳	卒業者数	進学者	専修・各種学校入学者	就職者	無業者不詳
平成 10 年	84 人	82 人	- 人	2 人	- 人	70 人	7 人	32 人	28 人	3 人
11	84	82	-	2	-	69	5	27	35	2
12	88	85	-	1	2	64	9	24	26	5
13	83	82	-	1	-	60	9	21	26	4
14	71	69	-	-	2	64	10	29	25	-
15	60	59	-	-	1	79	18	28	30	3
16	60	47	-	3	-	44	5	12	25	2
17	55	54	-	-	1	44	5	16	20	3
18	57	57	-	-	-	35	7	9	16	2
19	59	59	-	-	-	37	5	16	15	1
20	53	53	-	-	-	30	8	9	13	-

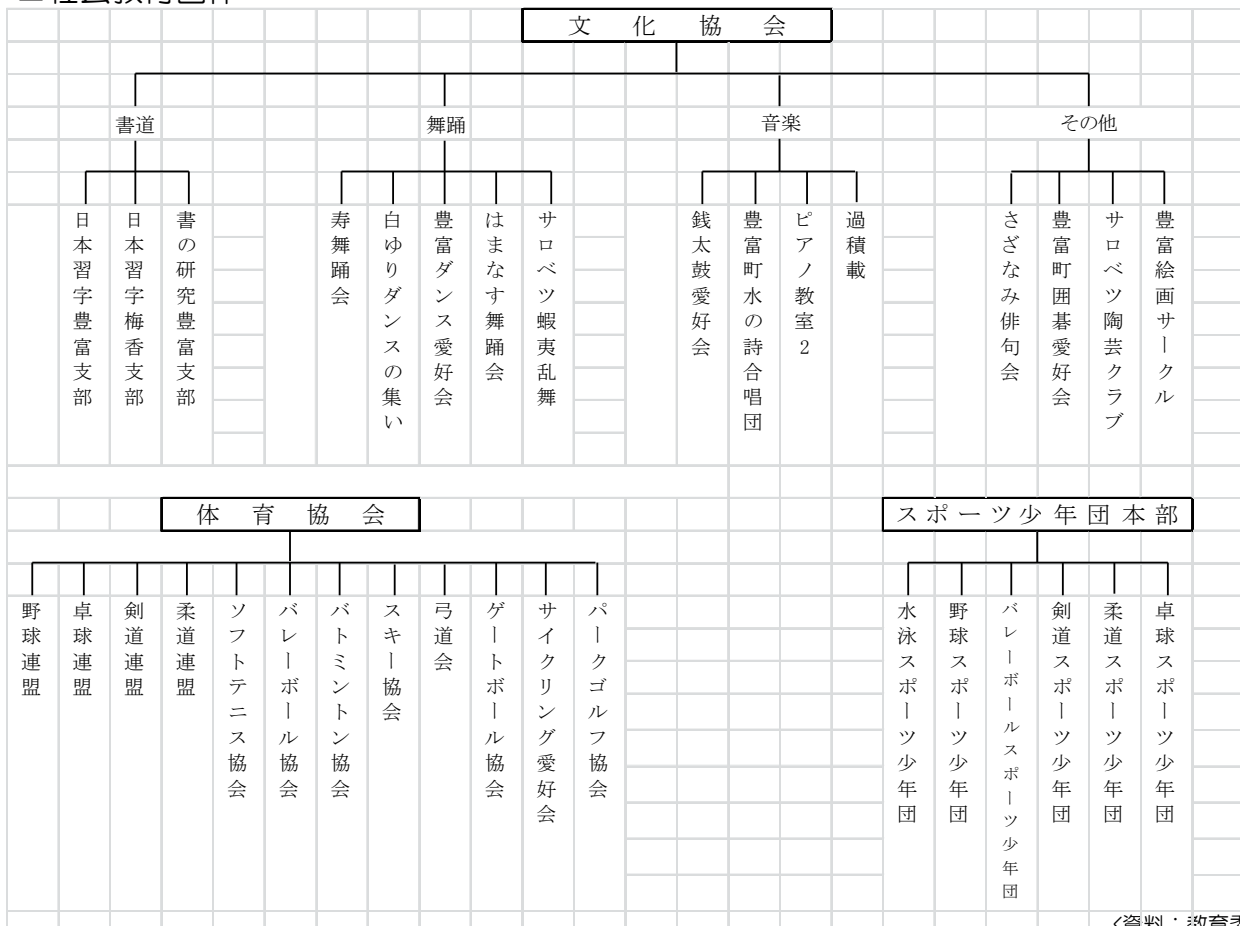
〈資料：学校基本調査〉

■ 社会体育等関連施設

施設名	設置年度	施設の内容
豊富町スポーツセンター	昭 51	建物面積・1階1,265.45㎡、2階363.70㎡ アリーナ 小体育館 管理室 更衣室
豊富町格技場「尚武館」	昭 53	建物面積432.00㎡ 競技場 控室 事務室 更衣室 洗面所
豊富町陸上競技場	昭 55	競技場面積・トラック4,456.7㎡、助走路248.0㎡ フィールド10,573.5㎡ 外フィールド6,355.0㎡ 盛土スタンド6,425.8㎡ 本部席115.0㎡ 便所2ヶ所33.0㎡
豊富町宮野球場	昭 53	両翼90m センター110m 敷地面積36,450㎡ 競技施設面積15,210㎡ スタンド面積5,740㎡
豊富町運動広場	昭 54	利用目的:サッカー(1面) ソフトボール(1面) 敷地面積12,410㎡ 競技施設面積6,400㎡
豊富町サイクリングロード	昭 49	距離5.5km
豊富町民プール	昭 59	建物面積939.72㎡(プール25m×19m475㎡) 更衣室 温水シャワー室 採暖室 ホール 事務室
豊富町屋内多目的運動場	平 3	建物面積1464.48㎡ 管理室 休けい室 利用目的:弓道、ゲートボール、サロソフトボール、テニス、野球
豊富町温泉町営スキー場	昭 41	ダイナミックコース600m 初・中級コース800m リフトペアー475m 照明塔 圧雪車1台 無料駐車場400台
豊富町スキー場ロッジ	平 3	建物面積366.55㎡
豊富町セミナーハウス	平 3	建物面積950㎡
豊富町自転車広場	平 4	建物面積181.44㎡
豊富町自然公園パークゴルフ場(友愛パーク)	平 11	24ホール 休けい場

〈資料：豊富町温泉町営スキー場・スキー場ロッジ・自然公園パークゴルフ場(商工観光課)、その他(教育委員会)〉

■ 社会教育団体



〈資料：教育委員会〉

明治2年 開拓使が置かれて、水戸藩の支配に属した。
 明治3年 「ワッカサクナイ」に官設宿泊所が設けられた。
 明治5年 宗谷支庁が設置されその管轄となった。
 明治6年 留萌支庁が置かれ、その管轄となった。
 明治8年 札幌本庁の直轄に入った。
 明治11年 天塩郡内が各村に区画されて沙流村(豊富村)の名が生まれた。
 明治12年 留萌外5郡役所が置かれてこれに属した。
 明治14年 増毛郡役所と改められ、これに属した。
 明治15年 天塩戸長役場が置かれて、これに属した。
 明治19年 苫前戸長役場天塩派出所と改められて、これに属した。
 明治26年 天塩郡各村戸長役場が天塩に置かれて、これに属した。
 明治30年 増毛郡役所が廃止されて、増毛支庁が置かれた。
 明治36年 天塩村外2ヶ村戸長役場が置かれて、これに属した。
 梅村庄次郎12戸の岐阜団体を組織し移住民として兜沼に入植した。
 明治40年 柏倉玄融大谷派説教所(光寿寺)を開設した。豊富八幡神社を建設した。沼の端(兜沼)特別教授所を開設した。
 天塩、ペンケ沼間の川ボート初航した。
 明治41年 上サロベツ(兜沼)郵便取扱所が創設された。
 明治42年 天塩村より分村し幌延外1ヶ村戸長役場が幌延に置かれて、これに属した。当時幌延村292戸、1,297人沙流村(豊富)207戸614人であった。
 明治44年 北見山脈一帯山火に襲われ村内も被害甚大であった。
 大正3年 支庁が増毛から留萌に移され留萌支庁となった。
 大正4年 豊富巡査駐在所が設置された。
 大正6年 豊富村森林主事駐在所が設置された。
 大正8年 幌延、沙流(豊富)両村合併し幌延村となり2級町村が布かれた。
 大正15年 幌延、兜沼間鉄道布設工事竣工し宗谷本線が全通した。
 石油試堀中温泉噴出した。
 昭和2年 豊富私設消防組創立された。
 昭和3年 目梨別にて村井石油鉦掘さく着手した。
 拓殖軌道下エベコロベツ線竣工した。
 昭和5年 電信電話取扱業務開始した。
 昭和6年 冷害害のための大凶作となり多量の政府米の貸付を受けた。
 昭和7年 水害のため農作物の被害は甚大であった。
 天塩電灯株式会社がガス利用の発電所を建設し温泉、豊富市街に点灯した。沙流村(豊富)分村の建議書を村議会に提出。
 昭和8年 豊富温泉株式会社が創設された。
 昭和12年 日曹鉦業所が開鉦した。日曹炭鉦専用鉄道が山元まで全通。
 昭和15年 旧沙流村(南沢地区を除く)を以って幌延村より分村し2級町村制を施行して豊富村と称した。この当時の世帯数1,291戸、人口7,521人であった。
 昭和16年 大字名(沙流村)を廃止した。
 昭和20年 豊富村国民義勇隊が結成された。終戦。冷害のため凶作であった。
 昭和21年 第一回の農地委員選挙が行われた。
 昭和22年 豊富村役場支所を日曹、兜沼、目梨別に置いた。
 三菱鉦業株式会社が豊幌において炭鉦採掘開始された。
 戦後初の村長、議会議員の選挙が行われた。
 昭和23年 豊富、兜沼に農業協同組合が設立された。
 行政区間の変更により宗谷支庁管内に所属替となる。
 昭和25年 稚内高等学校豊富分校設置の許可を得て定時制高校として発足した。
 国民健康保険病院新築落成した。村境界変更により、天興、曙地区を稚内市へ移管した。分村10周年記念祝賀会を挙げる。
 昭和28年 稚内内地区の農漁村電化事業に着手した。
 昭和32年 北海道電力株式会社が豊富にガスタービン発電所を新設した。
 兜沼市街に簡易水道設置した。
 昭和33年 公益質屋設置された。町営温泉元湯館新築し事業開始した。
 豊富市街に簡易水道設置した。
 昭和34年 町制を施行し「豊富町」となった。
 昭和35年 乳牛2千頭突破記念式典挙行了した。
 昭和36年 温泉に東豊富簡易水道設置した。
 昭和37年 サロベツ原野2千町歩の総合的土地改良事業開始された。
 昭和38年 義宮殿下豊富町を御視察あそばされた。国道舗装、道々改良工事5ヶ年計画による事業開始された。
 昭和40年 利尻、礼文、稚内市、豊富町の一部が国定公園に指定される。
 豊富温泉スキー場及遊園地を設置した。
 昭和41年 豊富、浜頓別間道々新設工事竣工した。天北西部地域大規模草地改良事業が開始される。豊富駅新築落成した。
 昭和42年 ホクレン天北食肉センター新設、事業開始した。
 直轄明渠排水サロベツ地区放水路が完成した。豊富高等学校道立に移管となった。豊富保育園設置した。
 昭和43年 日曹炭山簡易水道設置した。天皇、皇后両陛下視察のため来町遊ばされる。
 昭和44年 三井東圧化学工業所豊富工場が竣工した。
 豊富町役場庁舎新築(11月)。母子健康センター新設された。
 日曹保育所が新築落成した。

昭和45年 特別養護老人ホーム新設された。町制11周年記念式典挙行。
 昭和46年 福祉センター、青少年会館竣工した。堂垣内知事来町、移動知事室開設した。兜沼生活改善センター竣工した。
 昭和47年 日曹炭鉦が閉山した。(7月)、佐々木運輸大臣、福田開発庁長官、小山環境庁長官来町(8月)、国保病院改築完成(9月)。
 昭和48年 豊富町消防庁舎新築落成(5月)。
 昭和49年 サイクリングロード完成(5.5km)、国保病院X線室改良工事実施。利尻、礼文、サロベツ国立公園認可(9月)。
 ダイヤル式電話開通(7月)。
 昭和50年 豊富町名誉町民(相馬惣三郎氏)、第1回サロベツ花まつり(7月)、豊富小学校、校舎増改築完成。
 昭和51年 日本てん菜製糖株式会社事業所が新設された。
 豊富町スポーツセンター新設(11月)、豊富町老人福祉センター新設(12月)。
 豊富温泉スキーリフト新設(チェアリフト)(12月)。
 昭和52年 公益質屋廃止(4月)、山菜加工場新設(10月)、芦川小学校に開道百年行幸記念碑を設置(11月)、水産物荷捌所新設(11月)庄内校建設事業完成(11月)、豊富町運動機能障害者療後訓練センター新設(12月)。
 昭和53年 庄内開拓30周年記念式典を挙行(10月)、格技場「尚武館」新設(10月)、野球場完成(10月)。
 昭和54年 有明地区国有林火災(5月)、豊富～稚内間定期バス季節運行(6月)、町営もとゆ館火災(11月)。
 昭和55年 農業集落センター完成(10月)、共同給食施設完成(12月)。
 昭和56年 陸上競技場完成(3月)、町民センター完成(8月)、稚内内地区に水産物加工場完成(11月)。
 昭和57年 ニューホテルサロベツオープン(11月)、豊富保育園新設(12月)。
 昭和58年 天然ガス採掘調査(8月)、大韓航空事故連絡本部設置(9月)、秋さけ豊漁(9月)、豊栄保育所新築。
 昭和59年 郷土資料室開設(9月)、稚内内保育所新築。
 昭和60年 豊富町町民プールオープン(6月)、豊富高等学校校舎改築完成。
 昭和61年 豊富町史発刊(3月)、森環境庁長官来町(4月)、浩宮徳仁親王殿下サロベツ原生花園を御視察(8月)。
 昭和62年 目梨別郵便局廃止(3月)、目梨別保育所開設、サロベツ原生花園自然教室(ビジターセンター)開館(5月)、温泉レクリエーションランドがオープン(8月)。
 昭和63年 共同福祉センター完成(11月)、兜沼診療所新築(12月)、町営もとゆ館跡にふれあいセンター完成(12月)。
 平成元年 庄内小中学校完成(2月)、天皇、皇后両陛下行幸啓(9月)、開源地区にパーキングシェルター完成(11月)、温泉スキー場にペアリフト設置(12月)、新豊富町まちづくり計画策定、第1回まちづくり海外研修実施。
 平成2年 デイサービスセンター完成(2月)。
 平成3年 多目的運動場完成(3月)、全国初自転車健康都市宣言(7月)、第1回自転車まつり(7月)、豊富町開基90年、分村50周年、町制施行30周年記念式典(10月)。
 平成4年 豊富温泉が国民保養温泉地に指定(1月)、豊富町セミナーハウス完成(2月)、ヒルズハウスウェルカム(温泉スキー場ロッジ)完成(3月)。
 平成5年 自転車練習場完成(6月)、第7回ツールド北海道(10月)。
 平成6年 病院職員宿舍完成(10月)、国営草地豊富地区竣工(11月)、看護婦宿舍完成(3月)。
 平成7年 豊富ヘリポート完成(11月)、兜沼オートキャンプ場完成(9月)、温泉自然観察館完成(3月)、女性消防団結成10名(7月)。
 平成8年 役場OA化スタート(6月)、ふれあいセンター増築完成(3月)。
 平成9年 はしご付消防ポンプ車配備(11月)、日曹炭鉦跡碑建立(10月)。
 平成10年 観光情報センターオープン(4月)、天然ガス採掘深査(R-11号井、(9月)、消防救助工作車配備(11月)。
 平成11年 湯快宿オープン(1月)、第3次豊富町まちづくり計画策定(3月)、豊富町自然公園パークゴルフ場(愛称:友愛パーク)オープン(5月)、豊富町在宅介護支援センターオープン(4月)、特別養護老人ホーム「温心園」改築オープン(10月)、豊富町漁業協同組合が稚内漁業協同組合に合併(7月)。
 平成12年 第19回北海道障害者冬季スポーツ大会(2月)、豊富牛乳公社新工場稼働(9月)、国営直轄明渠排水事業兜地区完了。
 平成13年 消防ポンプ自動車配備(10月)、下水道事業供用開始(3月)、豊富町サロベツ住宅・用地整備(3月)。
 平成14年 豊富町100周年記念式典(11月)、西天北五町清掃施設組合による一般廃棄物の分別有料化スタート(12月)、豊富中学校校舎移転改築完成(3月)。
 平成15年 豊富中学校屋内運動場改築完成(1月)。
 平成16年 豊富バイパス供用開始(11月)、豊富中学校グラウンド完成(12月)。
 平成17年 学校給食センター改築完成(3月)、サロベツ原野ラムサール条約湿地に認定(11月)。
 平成18年 消防庁舎事務所改築完成(12月)。
 平成21年 豊富農業協同組合と沼川農業協同組合が合併し北宗谷農業共同組合が開所(3月)、第4次まちづくり計画策定(3月)、豊富温泉コンシェルジュ・デスクがオープン(9月)。

■官公庁

名 称	住 所	電 話 番 号
豊 富 町 役 場	大 通 6	(代)82-1001
豊 富 町 役 場 兜 沼 支 所	兜 沼	84-2228
豊 富 町 国 民 健 康 保 険 病 院	東 1 - 8	82-1515
兜 沼 診 療 所	兜 沼	84-2214
豊 富 町 母 子 健 康 セ ン タ ー	上サロベツ2542番地7	82-1311
豊 富 町 町 民 セ ン タ ー	上サロベツ2010番地	82-2784
豊 富 町 福 祉 セ ン タ ー	西 1 - 8	82-2377
豊 富 町 老 人 福 祉 セ ン タ ー	西 1 - 8	82-2658
豊 富 町 車 輛 セ ン タ ー	西 3 - 4	82-2259
ふ れ あ い セ ン タ ー	温 泉	82-1777
豊 富 町 在 宅 介 護 支 援 セ ン タ ー	西 豊 富	29-6767
豊 富 町 サ ロ ベ ツ 少 年 自 然 の 家	豊 徳	85-2021
デ イ サ ー ビ ス セ ン タ ー	兜 沼	84-2431
兜 沼 農 村 環 境 改 善 セ ン タ ー	兜 沼	84-2326
兜 沼 公 園 キ ャ ン プ 場 ・ オ ー ト キ ャ ン プ 場	兜 沼	84-2600
豊 富 町 郷 土 資 料 室 (兜 沼 資 料 室)	兜 沼	
豊 富 町 中 央 会 館	東 1 - 5	82-3157
豊 富 町 担 い 手 会 館	西 豊 富	
農 業 集 落 セ ン タ ー	温 泉	82-1881
豊 富 町 農 産 物 消 費 拡 大 施 設 (大 規 模 草 地 牧 場 レ ス ト ハ ウ ス)	上 福 永	82-2431
稚 内 地 区 消 防 事 務 組 合 豊 富 支 署	東 1 - 7	(代)82-2005
豊 富 保 育 園	東 1 - 5	82-2236
兜 沼 保 育 所	兜 沼	84-2300
目 梨 別 保 育 所	目 梨 別	82-2695
豊 富 町 教 育 委 員 会	西 4 - 8	82-1355
豊 富 小 学 校	大 通 1	82-1707
兜 沼 小 中 学 校	兜 沼	84-2007
稚 咲 内 小 学 校	稚 咲 内	85-2201
庄 内 小 中 学 校	豊 栄	85-2016
豊 富 中 学 校	西 豊 富	82-1708
豊 富 高 等 学 校	上サロベツ475番地	82-1709
豊 富 町 郷 土 資 料 室 (豊 富 資 料 室)	西 2 - 4	
豊 富 町 学 校 給 食 セ ン タ ー	西 豊 富	82-1368
豊 富 町 ス ポ ー ツ セ ン タ ー	上サロベツ2010番地	82-2659
豊 富 町 民 プ ー ル	上サロベツ2010番地	82-2675
豊 富 町 格 技 場 「尚 武 館」	上サロベツ2010番地	82-2659
豊 富 町 セ ミ ナ ー ハ ウ ス	上サロベツ2010番地	82-3090
豊 富 町 自 然 公 園	東 豊 富	82-2193
天 塩 警 察 署 豊 富 駐 在 所	大 通 10	82-1703
天 塩 警 察 署 兜 沼 駐 在 所	兜 沼	84-2009
豊 富 郵 便 局	大 通 3	82-2306
兜 沼 郵 便 局	兜 沼	84-2150
留 萌 北 部 森 林 管 理 署 豊 富 森 林 事 務 所	大 通 1	82-2301
宗 谷 北 部 地 区 農 業 改 良 普 及 セ ン タ ー	大 通 1	82-2119
稚 内 土 木 現 業 所 豊 富 除 雪 セ ン タ ー	東 3 - 1	82-1000

名 称	住 所	電 話 番 号
稚 内 開 発 事 務 所 豊 富 除 雪 セ ン タ ー	豊 川	82-1143
サ ロ ベ ツ 原 生 花 園 自 然 教 室 (ビ ジ タ ー セ ン タ ー)	サ ロ ベ ツ 原 野	82-2445
豊 富 町 温 泉 自 然 観 察 館	温 泉	82-2496
豊 富 ヘ リ ポ ー ト	西 豊 富	29-6022
豊 富 温 泉 ス キ ー 場	温 泉	82-2842
豊 富 町 自 然 公 園 パ ー ク ゴ ル フ 場 (友 愛 パ ー ク)	東 豊 富	
湯 快 宿	温 泉	82-2292
観 光 情 報 セ ン タ ー	駅 前	82-2100

■諸団体

名 称	住 所	電 話 番 号
JA 豊 富 町	駅 前 通	(代)82-2112
車 輛 整 備 セ ン タ ー	西 1 - 11	82-2219
給 油 所	大 通 10	82-1760
Aコープ豊富店	駅 前 通	82-3023
Aコープ兜沼店	兜 沼	84-2011
Aコープ庄内店	豊 栄	85-2011
豊 富 町 大 規 模 草 地 管 理 事 務 所	上 福 永	82-2781
保 護 舎	上 福 永	82-2780
豊 富 駅	駅 前 通	82-1363
宗 谷 地 区 農 業 共 済 組 合 北 部 支 所	兜 沼	(代)84-2021
豊 富 町 商 工 会	東 1 - 6	(代)82-1145
稚 内 漁 業 協 同 組 合 豊 富 支 所	稚 咲 内	85-2031
豊 富 猿 払 森 林 組 合	駅 前 通	(代)82-2102
山 菜 加 工 場	東 豊 富	82-2927
ホ ク レ ン 豊 富 家 畜 市 場	東 豊 富	82-3150
稚 内 信 用 金 庫 豊 富 支 店	大 通 5	82-1200
宗 谷 新 聞 社 豊 富 支 局	大 通 8	82-2342
豊 富 町 観 光 協 会	東 豊 富	82-2262
豊 富 町 社 会 福 祉 協 議 会	西 1 - 8	82-1690
特 別 養 護 老 人 ホ ー ム 「温 心 園」	西 豊 富	82-2333
授 産 施 設 「サ ロ ベ ツ マ イ ・ ハ ー ト」	上サロベツ1184-11	82-2565
豊 富 八 幡 神 社	大 通 10	82-1216
光 寿 寺	東 1 - 2	82-2137
清 輪 寺	大 通 10	82-2124
豊 富 歯 科 医 院	大 通 7	82-3651
黒 田 整 骨 院	東 1 - 4	82-2209
㈱ 豊 富 牛 乳 公 社	西 豊 富	82-2576
豊 富 ハ イ ヤ ー (株)	駅 前 通	82-1173
沿 岸 バ ス (株) 豊 富 営 業 所	大 通 5	82-2234
合 同 資 源 産 業 (株) 豊 富 鉱 山	温 泉	82-2114
㈱ 豊 富 町 振 興 公 社	西 豊 富	82-3402
サ ロ ベ ツ カ ン ト リ ー ク ラ ブ	東 豊 富	82-1507
豊 富 建 設 業 協 会	東 4 - 3	82-3123
NPO 法 人 サ ロ ベ ツ エ コ ネ ッ ト ワ ー ク	東 豊 富	82-3950

(平成21年10月1日現在のデータです。)