

電子納税証明書(PDF)が さらに便利に! スマホで請求! スマホで受取!

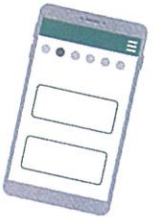


電子納税証明書(PDF)は、お手持ちのスマートフォンやタブレット端末からもe-Taxを使って請求から受取まで簡単な操作でできますので、是非ご利用ください!

電子納税証明書(PDF)の請求から受取まで新たにスマホでもできるようになりました

💡 電子納税証明書(PDF)のメリット!

- ✔ **メリット01** 税務署窓口に行く必要がなく、**請求から受取まで非対面**でできます!
- ✔ **メリット02** **手数料がオトク!** (1税目1年度あたり370円)
※書面での請求の場合は、1税目1年度1枚あたり400円
- ✔ **メリット03** 期限内であれば、書面として**何枚でも**印刷してお使いいただけます!
※コンビニエンスストアの印刷サービスを利用する場合には、別途手数料がかかります。
- ✔ **メリット04** 期限内であれば、ダウンロードした電子データは**何度でも**お使いいただけます!



.....簡単な3ステップ 請求から受取までの流れ.....



留意点

ご利用に当たっては、納税者本人(法人の場合は代表者本人)のマイナンバーカードが必要です。
スマホを利用した電子納税証明書(PDF)の請求は、本人(法人の場合は代表者本人)のみ行うことができます。
代理人の方はお手持ちのパソコンから請求してください。

詳しい
手続きは
こちらから▶



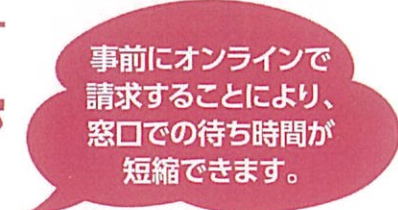
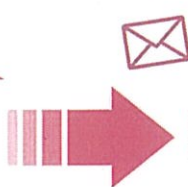
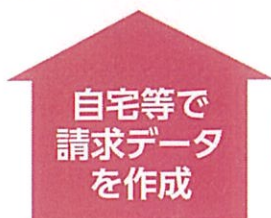
読み取れない場合はこちらから
<https://www.nta.go.jp/taxes/nozei/nozei-shomei/01.htm>

他にもまだある 納税証明書の

便利な請求 & 受取方法 !!



納税証明書の請求には e-Tax を使ったオンライン請求が便利ですので、是非ご利用ください。



.....オンライン請求の手順 (税務署窓口で受け取る場合)

1 自宅やオフィスで請求

▶パソコンをご利用の方は、e-Taxソフト(WEB版)から納税証明書請求データを作成できます。メインメニューの「申告・申請・納税」内の〔新規作成〕から、「納税証明書の交付請求(署名省略分)」を選択して作成してください。

(注) e-Taxを初めてご利用になる場合は、開始届出書をオンラインで作成・提出し、利用者識別番号を取得してください。

▶スマートフォンやタブレット端末をご利用の方は、e-Taxソフト(SP版)から作成できます。右のQRコードからアクセスしてください。(QRコードは(株)デンソーウェブの登録商標です。)



2 税務署窓口で本人確認

▶税務署窓口で本人であることが確認できる本人確認書類(運転免許証など)及び個人に係る請求の場合には、番号確認書類(マイナンバーカードなど)をご提示ください。

▶代理人による受取には、委任状及び代理人の本人確認書類(運転免許証など)のほか、個人に係る請求の場合には、本人の番号確認書類(マイナンバーカードなど)の写しが必要です。

▶本人確認書類の種類により、1枚の提示で足りるものと2枚の提示が必要なものがあります。詳しくは、国税庁ホームページにある「納税証明書の交付請求手続」をご確認ください。

ここからは、税務署窓口での手続です。



3 手数料の納付

税務署窓口で収入印紙又は現金で手数料を納付します。

※手数料がおトクです。

1税目 1年度 1枚370円
書面での請求の場合は、1税目1年度1枚あたり400円

4 納税証明書の受取

オンラインで請求して郵送で受け取る方は

請求する方の電子署名を付与し、電子証明書を送信できる場合は、郵送での受取ができます。詳しい手続は、e-Taxホームページ内「書面の納税証明書を受取る場合について」をご覧ください。



※事前に電子証明書(マイナンバーカードなど)の取得が必要です。パソコンの場合はICカードリーダーの購入が必要な場合があります。

※インターネットバンキングやATMなどからペイジーを利用して手数料及び郵送料を納付する必要があります。