

とよとみ

暮らし辞典

2007
豊富町勢要覧

資料編

T O Y O T O M I

広大な牧場と日本一の高層湿原、

最北の温泉郷

そして豊潤な日本海のめぐみと共生する

とよとみの人々の暮らしは

地の利を生かした個性と

あたたかさにあふれています。

北海道 豊富町

CONTENTS

| | | | |
|-----------------------|----------|-----------------|----------|
| 1 自然 | 1 | 7 社会福祉 | 1 |
| 位置と広ぼう | 1 | 保育所の状況 | 1 |
| 地目別面積 | 1 | 主な社会福祉施設等 | 1 |
| 気象概況 | 1 | 国民年金の状況 | 1 |
| 月別概況 | 1 | 町営公衆浴場の利用状況 | 1 |
| | | 生活保護状況 | 1 |
| 2 人口 | 1 | 8 保健・衛生 | 1 |
| 人口と世帯数 | 1 | 国民健康保険の状況 | 1 |
| 人口動態 | 1 | 国保病院患者取扱実績 | 1 |
| 地区別人口及び世帯数 | 2 | 起因別死亡者数の推移 | 1 |
| 年齢別人口 | 2 | 各種検診受診者数の推移 | 1 |
| 産業分類別就業者数 | 3 | | |
| 3 行政・議会 | 3 | 9 生活環境 | 1 |
| 行政機構図 | 3 | 水道利用状況 | 1 |
| 歴代首長 | 3 | 下水道利用状況 | 1 |
| 歴代議長 | 3 | 道路の状況 | 1 |
| 町議会議員一覧 | 4 | 橋梁の状況 | 1 |
| | | 公営住宅管理戸数 | 1 |
| 4 選挙 | 4 | 特定公共賃貸住宅管理戸数 | 1 |
| 選挙人名簿登録者数 | 4 | 主要河川の状況 | 1 |
| 主要選挙の投票状況 | 4 | | |
| 5 財政 | 5 | 10 交通・治安 | 1 |
| 平成18年度一般会計当初予算(歳入・歳出) | 5 | 交通事故発生状況 | 1 |
| 会計別決算額の推移 | 5 | 犯罪発生状況 | 1 |
| 年度別一般会計歳入内訳 | 5 | 火災発生状況及び救急出動件数 | 1 |
| 年度別一般会計歳出内訳(目的別) | 6 | 消防支署の職員状況 | 1 |
| 年度別一般会計歳出内訳(性質別) | 6 | 消防組織と設備 | 1 |
| 町税収入状況 | 6 | | |
| 6 産業 | 7 | 11 運輸・通信 | 1 |
| 農家数・農家人口の推移 | 7 | 電話加入状況 | 1 |
| 家畜飼養農家数・頭羽数 | 7 | 郵便物取扱状況 | 1 |
| 経営耕地面積別農家数 | 7 | 車輛別自動車保有台数の推移 | 14 |
| 農作物作付面積及び収穫量 | 7 | | |
| 年次別農業産出額及び生産農業所得 | 8 | 12 教育・文化 | 1 |
| 生乳生産販売量の推移 | 8 | 学校の推移 | 14 |
| 産業別事業所数及び従業者数 | 8 | 学校の状況 | 14 |
| 業種別商品販売額の推移 | 8 | 中学校・高等学校卒業後の状況 | 1 |
| 工業の推移 | 9 | 社会体育等関連施設 | 1 |
| 所有別森林面積 | 9 | 社会教育団体 | 1 |
| 漁業経営体数・漁船数の推移 | 9 | | |
| 漁獲高の推移 | 9 | 町のあゆみ | 1 |
| 観光客入込数の推移 | 9 | | |
| 宿泊施設の状況 | 9 | 官公庁・諸団体 | 1 |

CONTENTS

| | |
|-----------------|-----------|
| 7 社会福祉 | 10 |
| 保育所の状況 | 10 |
| 主な社会福祉施設等 | 10 |
| 国民年金の状況 | 10 |
| 町営公衆浴場の利用状況 | 10 |
| 生活保護状況 | 10 |
| 8 保健・衛生 | 11 |
| 国民健康保険の状況 | 11 |
| 国保病院患者取扱実績 | 11 |
| 起因別死亡者数の推移 | 11 |
| 各種検診受診者数の推移 | 11 |
| 9 生活環境 | 12 |
| 水道利用状況 | 12 |
| 下水道利用状況 | 12 |
| 道路の状況 | 12 |
| 橋梁の状況 | 12 |
| 公営住宅管理戸数 | 12 |
| 特定公共賃貸住宅管理戸数 | 12 |
| 主要河川の状況 | 12 |
| 10 交通・治安 | 12 |
| 交通事故発生状況 | 12 |
| 犯罪発生状況 | 12 |
| 火災発生状況及び救急出動件数 | 13 |
| 消防支署の職員状況 | 13 |
| 消防組織と設備 | 13 |
| 11 運輸・通信 | 13 |
| 電話加入状況 | 13 |
| 郵便物取扱状況 | 13 |
| 車輦別自動車保有台数の推移 | 14 |
| 12 教育・文化 | 14 |
| 学校の推移 | 14 |
| 学校の状況 | 14 |
| 中学校・高等学校卒業後の状況 | 15 |
| 社会体育等関連施設 | 15 |
| 社会教育団体 | 15 |
| 町のあゆみ | 16 |
| 官公庁・諸団体 | 17 |

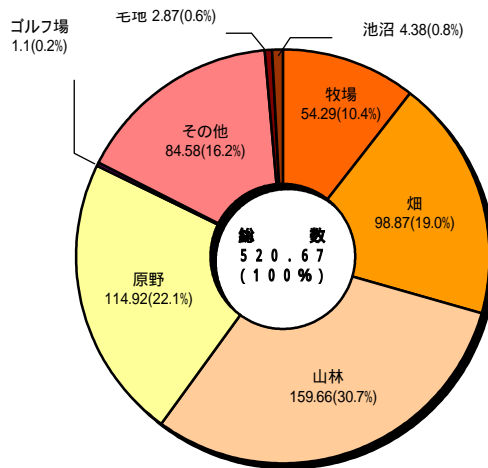
位置と広ぼう

| 方 位 | 経緯度 | | |
|-----|-----|------|---------|
| 極 東 | 東経 | 142° | 01' 20" |
| 極 南 | 北経 | 45° | 01' 45" |
| 極 西 | 東経 | 141° | 34' 55" |
| 極 北 | 北経 | 45° | 16' 20" |

面 積 520.67km²
 周 囲 135.2km
 東 西 28.5km
 南 北 17.8km 海岸線 17.1km

地目別面積

<単位：km²>



<資料：平成18年固定資産概要調査>

気象概況

| 区分 | | 平成4年 | 平成5年 | 平成6年 | 平成7年 | 平成8年 | 平成9年 | 平成10年 | 平成11年 | 平成12年 | 平成13年 | 平成14年 | 平成15年 | 平成16年 | 平成17年 | 平成18年 |
|-------|----------|-------|-------|-------|-------|-------|-------|-------|-------|-------|-------|-------|-------|-------|-------|-------|
| 気 温 | 平均 () | 5.6 | 5.8 | 6.7 | 6.8 | 5.7 | 6.3 | 6.1 | 6.5 | 6.2 | 5.5 | 6.5 | 6.3 | 7.1 | 6.4 | 6.6 |
| | 最高 () | 26.1 | 26.8 | 30.1 | 27.9 | 27.6 | 30.2 | 27.2 | 29.8 | 33.1 | 28.1 | 29.3 | 27.3 | 28.3 | 29.5 | 30.8 |
| | 最低 () | -20.7 | -15.8 | -22.3 | -22.4 | -21.2 | -19.3 | -22.0 | -21.9 | -22.1 | -23.0 | -18.2 | -23.1 | -19.4 | -22.5 | -23.6 |
| 降 水 量 | 最大日量(mm) | 54 | 37 | 54 | 47 | 59 | 62 | 59 | 86 | 82 | 73 | 46 | 47 | 83 | 51 | 71 |
| | 年総量(mm) | 1,156 | 892 | 1,008 | 1,105 | 1,033 | 1,151 | 1,171 | 1,476 | 1,270 | 1,370 | 1,180 | 849 | 1,079 | 937 | 1,163 |
| | 最深積雪(cm) | 85 | 85 | 109 | 94 | 63 | 112 | 111 | 133 | 93 | 120 | 77 | 108 | 135 | 114 | 93 |

最高・最低気温は極値、最深積雪については寒候期(前年の概ね10月から当年の概ね

<資料:稚内地方気象台(インターネット)>

5月まで日最深積雪(1時~24時までの毎正時の最大値)のうちの年最大値)

月別概況

(平成18年)

| 区分 | | 1月 | 2月 | 3月 | 4月 | 5月 | 6月 | 7月 | 8月 | 9月 | 10月 | 11月 | 12月 |
|-------|----------|-------|-------|-------|------|------|------|------|------|------|------|------|-------|
| 気 温 | 平均 () | -6.9 | -5.8 | -1.3 | 2.1 | 9.9 | 13.4 | 19.4 | 21.7 | 16.2 | 9.4 | 3.6 | -2.9 |
| | 最高 () | 2.4 | 5.2 | 6.6 | 17.1 | 21.9 | 26.3 | 28.2 | 30.8 | 25.8 | 22.5 | 17.2 | 5.5 |
| | 最低 () | -23.6 | -18.4 | -13.5 | -5.8 | -2.4 | 2 | 10.5 | 14 | 3.2 | -4.4 | -6.8 | -13.4 |
| 降 水 量 | 最大日量(mm) | 7 | 20 | 14 | 8 | 32 | 15 | 26 | 54 | 37 | 71 | 22 | 15 |
| | 年総量(mm) | 48 | 51 | 63 | 38 | 117 | 57 | 42 | 182 | 160 | 220 | 115 | 70 |
| | 最深積雪(cm) | 89 | 93 | 85 | 73 | | | | | | | 11 | 45 |

最深積雪は日最深積雪(1時~24時までの毎正時の最大値)のうちの月最大値)

<資料:稚内地方気象台(インターネット)>

人口と世帯数

(各年12月31日現在)

| 年 次 | 世 帯 数 | 人 口 | | |
|--------|---------|---------|---------|---------|
| | | 総 数 | 男 | 女 |
| 平成 元 年 | 1,849 戸 | 6,142 人 | 3,068 人 | 3,074 人 |
| 2 | 1,861 | 6,090 | 3,042 | 3,048 |
| 3 | 1,879 | 6,055 | 3,035 | 3,020 |
| 4 | 1,875 | 5,890 | 2,941 | 2,949 |
| 5 | 1,867 | 5,777 | 2,877 | 2,900 |
| 6 | 1,898 | 5,714 | 2,806 | 2,908 |
| 7 | 1,919 | 5,630 | 2,753 | 2,877 |
| 8 | 1,926 | 5,556 | 2,720 | 2,836 |
| 9 | 1,951 | 5,461 | 2,662 | 2,799 |
| 10 | 1,972 | 5,388 | 2,632 | 2,756 |
| 11 | 2,008 | 5,356 | 2,620 | 2,736 |
| 12 | 2,011 | 5,241 | 2,547 | 2,694 |
| 13 | 2,021 | 5,241 | 2,554 | 2,687 |
| 14 | 2,020 | 5,147 | 2,535 | 2,612 |
| 15 | 2,044 | 5,104 | 2,536 | 2,568 |
| 16 | 2,052 | 4,992 | 2,476 | 2,516 |
| 17 | 2,037 | 4,926 | 2,435 | 2,491 |
| 18 | 2,032 | 4,824 | 2,377 | 2,447 |

<資料：住民基本台帳>

人口動態

(各年度3月31日現在)

| 年 度 | 自 然 動 態 | | | 社 会 動 態 | | | 増減人口 |
|--------|---------|------|-----|---------|-------|------|------|
| | 出 生 | 死 亡 | 増減 | 転 入 | 転 出 | 増減 | |
| 平成 元 年 | 60 人 | 67 人 | 7 人 | 294 人 | 339 人 | 45 人 | 52 人 |
| 2 | 58 | 58 | 0 | 281 | 316 | 35 | 35 |
| 3 | 58 | 59 | 1 | 235 | 399 | 164 | 165 |
| 4 | 52 | 64 | 12 | 281 | 382 | 101 | 113 |
| 5 | 54 | 46 | 8 | 272 | 343 | 71 | 63 |
| 6 | 52 | 72 | 20 | 284 | 348 | 64 | 84 |
| 7 | 38 | 43 | 5 | 231 | 300 | 69 | 74 |
| 8 | 48 | 57 | 9 | 226 | 312 | 86 | 95 |
| 9 | 44 | 71 | 27 | 236 | 282 | 46 | 73 |
| 10 | 41 | 45 | 4 | 226 | 254 | 28 | 32 |
| 11 | 31 | 68 | 37 | 229 | 308 | 79 | 116 |
| 12 | 44 | 53 | 9 | 232 | 223 | 9 | 0 |
| 13 | 44 | 64 | 20 | 205 | 280 | 75 | 95 |
| 14 | 35 | 81 | 46 | 263 | 260 | 3 | 43 |
| 15 | 22 | 57 | 35 | 224 | 301 | 77 | 112 |
| 16 | 49 | 47 | 2 | 201 | 269 | 68 | 66 |
| 17 | 27 | 62 | 35 | 204 | 270 | 66 | 101 |
| 18 | 38 | 67 | 29 | 186 | 244 | 58 | 87 |

<資料：住民基本台帳>

地区別人口及び世帯数

| 地区別 | 昭和 60 年 | | 平成 2 年 | | 平成 7 年 | | 平成 12 年 | | 平成 17 年 | |
|--------|---------|-------|--------|-------|--------|-------|---------|-------|---------|-------|
| | 世帯数(戸) | 人口(人) | 世帯数(戸) | 人口(人) | 世帯数(戸) | 人口(人) | 世帯数(戸) | 人口(人) | 世帯数(戸) | 人口(人) |
| 豊富市街 | 1,412 | 4,243 | 1,377 | 3,985 | 1,399 | 3,678 | 1,427 | 3,469 | 1,437 | 3,373 |
| 西豊富 | 34 | 134 | 32 | 119 | 32 | 117 | 42 | 231 | 47 | 133 |
| 新生 | 23 | 117 | 26 | 113 | 23 | 106 | 22 | 90 | 21 | 79 |
| 豊田 | 11 | 38 | 9 | 28 | 7 | 19 | 6 | 13 | 6 | 14 |
| 沼向 | 13 | 46 | 11 | 41 | 10 | 35 | 11 | 31 | 12 | 31 |
| 兜沼 | 100 | 266 | 98 | 236 | 98 | 255 | 84 | 214 | 83 | 185 |
| 開源 | 11 | 41 | 12 | 45 | 12 | 41 | 20 | 38 | 10 | 27 |
| 芦川 | 10 | 38 | 8 | 31 | 7 | 27 | 8 | 28 | 8 | 22 |
| 阿沙流・瑞穂 | 23 | 117 | 22 | 125 | 21 | 121 | 21 | 106 | 20 | 87 |
| 豊栄 | 27 | 114 | 32 | 134 | 32 | 129 | 30 | 101 | 30 | 98 |
| 清明 | 12 | 43 | 11 | 44 | 11 | 43 | 10 | 37 | 10 | 29 |
| 豊里 | 17 | 72 | 17 | 79 | 13 | 65 | 13 | 61 | 10 | 44 |
| 落合 | 7 | 37 | 7 | 38 | 7 | 37 | 7 | 29 | 7 | 27 |
| 徳満 | 27 | 94 | 23 | 82 | 19 | 78 | 21 | 67 | 19 | 61 |
| 豊徳 | 30 | 119 | 26 | 115 | 22 | 107 | 23 | 93 | 25 | 89 |
| 稚咲内 | 82 | 227 | 73 | 214 | 61 | 166 | 53 | 144 | 48 | 121 |
| 修徳 | 7 | 40 | 7 | 38 | 7 | 39 | 7 | 38 | 7 | 34 |
| 目梨別 | 15 | 56 | 11 | 51 | 11 | 51 | 9 | 46 | 8 | 40 |
| 有明 | 14 | 57 | 14 | 60 | 14 | 54 | 13 | 50 | 13 | 46 |
| 幌加 | 8 | 44 | 8 | 35 | 7 | 29 | 5 | 21 | 5 | 16 |
| 福永 | 49 | 135 | 50 | 135 | 27 | 107 | 26 | 86 | 23 | 77 |
| 温泉・東豊富 | 75 | 201 | 70 | 170 | 69 | 167 | 82 | 183 | 80 | 179 |
| 豊幌・本流 | 12 | 35 | 7 | 29 | 6 | 33 | 8 | 44 | 8 | 38 |
| 合計 | 2,019 | 6,314 | 1,951 | 5,947 | 1,915 | 5,504 | 1,948 | 5,220 | 1,937 | 4,850 |

<資料：国勢調査>

年齢別人口

(単位：人)

| 年齢区分 | 昭和 60 年 | | | 平成 2 年 | | | 平成 7 年 | | | 平成 12 年 | | | 平成 17 年 | | |
|-------|---------|-------|-------|--------|-------|-------|--------|-------|-------|---------|-------|-------|---------|-------|-------|
| | 総数 | 男 | 女 | 総数 | 男 | 女 | 総数 | 男 | 女 | 総数 | 男 | 女 | 総数 | 男 | 女 |
| 総数 | 6,314 | 3,104 | 3,210 | 5,947 | 2,920 | 3,027 | 5,504 | 2,690 | 2,814 | 5,220 | 2,546 | 2,674 | 4,850 | 2,381 | 2,469 |
| 0～4 歳 | 462 | 231 | 231 | 324 | 175 | 149 | 264 | 154 | 110 | 207 | 99 | 108 | 192 | 98 | 94 |
| 5～9 | 477 | 235 | 242 | 457 | 229 | 228 | 316 | 166 | 150 | 270 | 158 | 112 | 201 | 99 | 102 |
| 10～14 | 472 | 229 | 243 | 437 | 209 | 228 | 442 | 223 | 219 | 315 | 169 | 146 | 254 | 144 | 110 |
| 15～19 | 358 | 163 | 195 | 338 | 161 | 177 | 300 | 134 | 166 | 312 | 155 | 157 | 209 | 107 | 102 |
| 20～24 | 279 | 126 | 153 | 231 | 98 | 133 | 208 | 106 | 102 | 216 | 108 | 108 | 200 | 112 | 88 |
| 25～29 | 426 | 228 | 198 | 294 | 141 | 153 | 254 | 117 | 137 | 266 | 132 | 134 | 273 | 140 | 133 |
| 30～34 | 530 | 284 | 246 | 407 | 219 | 188 | 300 | 146 | 154 | 272 | 127 | 145 | 251 | 132 | 119 |
| 35～39 | 467 | 226 | 241 | 512 | 268 | 244 | 399 | 206 | 193 | 286 | 140 | 146 | 269 | 131 | 138 |
| 40～44 | 396 | 206 | 190 | 441 | 219 | 222 | 485 | 254 | 231 | 382 | 206 | 176 | 290 | 140 | 150 |
| 45～49 | 398 | 199 | 199 | 365 | 184 | 181 | 423 | 205 | 218 | 474 | 252 | 222 | 370 | 200 | 170 |
| 50～54 | 466 | 238 | 228 | 384 | 193 | 191 | 343 | 167 | 176 | 407 | 195 | 212 | 467 | 253 | 214 |
| 55～59 | 428 | 216 | 212 | 419 | 217 | 202 | 349 | 178 | 171 | 330 | 164 | 166 | 386 | 189 | 197 |
| 60～64 | 347 | 155 | 192 | 372 | 179 | 193 | 370 | 188 | 182 | 314 | 155 | 159 | 294 | 141 | 153 |
| 65～69 | 286 | 146 | 140 | 322 | 140 | 182 | 314 | 143 | 171 | 325 | 163 | 162 | 287 | 135 | 152 |
| 70～74 | 229 | 104 | 125 | 254 | 121 | 133 | 282 | 113 | 169 | 293 | 121 | 172 | 291 | 143 | 148 |
| 75～79 | 133 | 57 | 76 | 202 | 96 | 106 | 203 | 96 | 107 | 240 | 85 | 155 | 248 | 97 | 151 |
| 80～84 | 88 | 36 | 52 | 105 | 42 | 63 | 151 | 61 | 90 | 162 | 69 | 93 | 202 | 65 | 137 |
| 85～89 | 55 | 20 | 35 | 54 | 23 | 31 | 74 | 26 | 48 | 103 | 34 | 69 | 109 | 41 | 68 |
| 90 以上 | 17 | 5 | 12 | 29 | 6 | 23 | 27 | 7 | 20 | 46 | 14 | 32 | 57 | 14 | 43 |
| 不詳 | - | - | - | - | - | - | - | - | - | - | - | - | - | - | - |

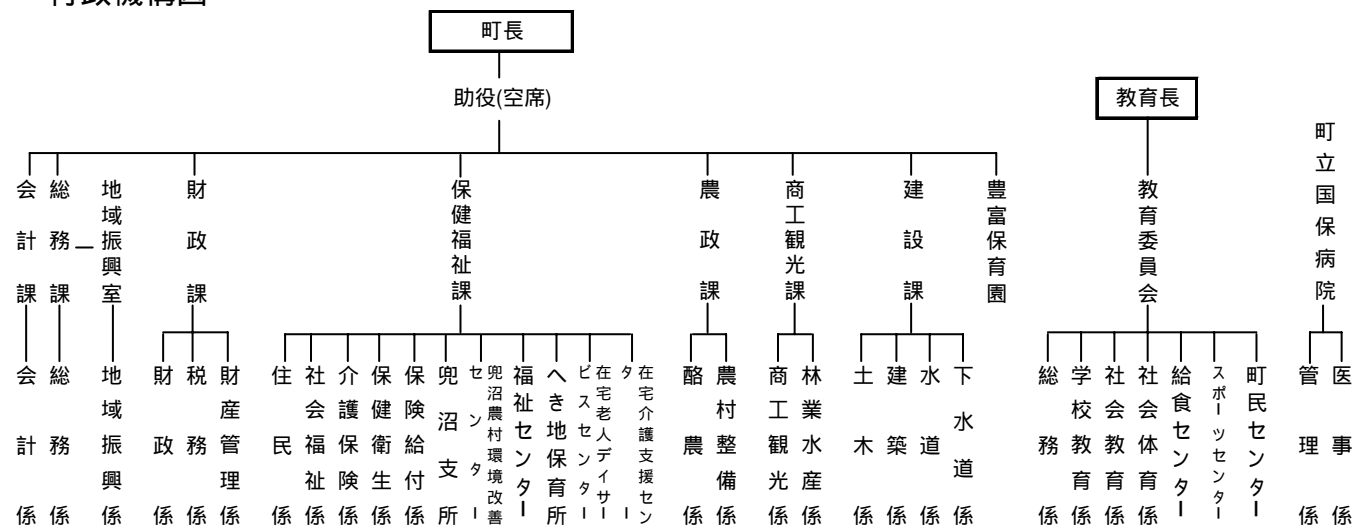
<資料：国勢調査>

産業分類別就業者数

| 産業分類 | 平成 2 年 | | 平成 7 年 | | 平成 12 年 | | 平成 17 年 | |
|----------|---------|---------|---------|---------|---------|---------|---------|---------|
| | 就業者数 | 構成比 | 就業者数 | 構成比 | 就業者数 | 構成比 | 就業者数 | 構成比 |
| 第一次産業 | 814 人 | 26.2 % | 681 人 | 22.9 % | 650 人 | 22.6 % | 598 人 | 23.1 % |
| 農業・狩猟業 | 56 | 1.8 | 44 | 1.5 | 25 | 0.9 | 15 | 0.6 |
| 漁業・水産養殖業 | 42 | 1.4 | 28 | 0.9 | 18 | 0.6 | 13 | 0.5 |
| 小計 | 912 | 29.4 | 753 | 25.3 | 693 | 24.1 | 626 | 24.2 |
| 第二次産業 | 8 | 0.3 | 2 | 0.1 | 2 | 0.1 | 3 | 0.1 |
| 建設業 | 529 | 17.0 | 465 | 15.6 | 476 | 16.6 | 337 | 13.0 |
| 製造業 | 186 | 6.0 | 152 | 5.1 | 168 | 5.9 | 128 | 5.0 |
| 小計 | 723 | 23.3 | 619 | 20.8 | 646 | 22.5 | 468 | 18.1 |
| 第三次産業 | 462 | 14.9 | 429 | 14.4 | 422 | 14.7 | 325 | 12.6 |
| 卸売・小売業 | 27 | 0.9 | 30 | 1.0 | 23 | 0.8 | 29 | 1.1 |
| 金融・保険業 | - | - | 1 | 0.0 | - | - | 1 | 0.0 |
| 不動産業 | 111 | 3.6 | 113 | 3.8 | 101 | 3.5 | 94 | 3.6 |
| 運輸・通信業 | 5 | 0.2 | 8 | 0.3 | 10 | 0.3 | 7 | 0.3 |
| 電気ガス・水道業 | - | - | - | - | - | - | 145 | 5.6 |
| 飲食店・宿泊業 | - | - | - | - | - | - | 218 | 8.4 |
| 医療・福祉 | - | - | - | - | - | - | 107 | 4.1 |
| 教育・学習支援業 | - | - | - | - | - | - | 161 | 6.2 |
| 複合サービス業 | 742 | 23.9 | 864 | 29.1 | 848 | 29.5 | 288 | 11.1 |
| サービス業務 | 123 | 4.0 | 150 | 5.0 | 127 | 4.4 | 114 | 4.4 |
| 小計 | 1,470 | 47.3 | 1,595 | 53.7 | 1,531 | 53.3 | 1,489 | 57.6 |
| 分類不能 | 0 | 0.0 | 5 | 0.2 | 1 | 0.0 | 2 | 0.1 |
| 合計 | 3,105 人 | 100.0 % | 2,972 人 | 100.0 % | 2,871 人 | 100.0 % | 2,585 人 | 100.0 % |

<資料：国勢調査>

行政機構図



歴代首長

| 歴順 | 氏名 | 就任 | 退任 |
|-----|-------|----------|----------|
| 初代 | 塚本慶次郎 | S15.9.1 | S19.7.5 |
| 2代 | 梅沢源吾 | S19.7.5 | S21.11.7 |
| 3代 | 相馬惣三郎 | S22.4.5 | S26.4.22 |
| 4代 | " | S26.4.23 | S26.8.15 |
| 5代 | 朝日春吉 | S26.10.6 | S30.3.16 |
| 6代 | 相馬惣三郎 | S30.5.1 | S34.4.30 |
| 7代 | " | S34.5.1 | S38.4.30 |
| 8代 | " | S38.5.1 | S42.4.30 |
| 9代 | " | S42.5.1 | S46.4.30 |
| 10代 | " | S46.5.1 | S50.4.30 |
| 11代 | 川井義雄 | S50.5.1 | S54.4.30 |
| 12代 | " | S54.5.1 | S58.4.30 |
| 13代 | " | S58.5.1 | S62.4.30 |
| 14代 | 菱田房男 | S62.5.1 | H3.4.30 |
| 15代 | " | H3.5.1 | H7.4.30 |
| 16代 | 斉藤慶四郎 | H7.5.1 | H11.4.30 |
| 17代 | " | H11.5.1 | H15.4.30 |
| 18代 | 工藤栄光 | H15.5.1 | H19.4.30 |
| 19代 | " | H19.5.1 | |

歴代議長

| 歴順 | 氏名 | 就任 | 退任 |
|-----|-------|----------|----------|
| 初代 | 阿部健吉 | S22.5.20 | S26.4.30 |
| 2代 | " | S26.5.3 | S27.1.15 |
| 3代 | 砂原与次郎 | S27.1.15 | S30.4.30 |
| 4代 | 別所儀一 | S30.5.11 | S34.4.30 |
| 5代 | 佐々木一郎 | S34.5.11 | S38.4.30 |
| 6代 | 鈴木寿三郎 | S38.5.14 | S42.4.30 |
| 7代 | 佐々木一郎 | S42.5.10 | S46.4.30 |
| 8代 | " | S46.5.18 | S50.4.30 |
| 9代 | " | S50.5.9 | S54.4.30 |
| 10代 | " | S54.5.7 | S58.4.30 |
| 11代 | " | S58.5.7 | S62.4.30 |
| 12代 | 打田豊造 | S62.5.8 | H2.9.25 |
| 13代 | 杉本勇 | H2.9.25 | H3.4.30 |
| 14代 | 山本行雄 | H3.5.8 | H7.4.30 |
| 15代 | " | H7.5.8 | H11.4.30 |
| 16代 | 小室修一 | H11.5.7 | H15.4.30 |
| 17代 | " | H15.5.8 | H19.4.30 |
| 18代 | " | H19.5.1 | |

昭和34年1月1日町制施行

町議会議員一覧

| 議席 | 氏名 | 党派 | 所属常任委員会等 | 議席 | 氏名 | 党派 | 所属常任委員会等 |
|----|------|-----|-----------|----|------|-------|-----------|
| 1 | 小室修一 | 無所属 | <議長> 産業建設 | 6 | 鎌倉和雄 | 無所属 | 総務民教 議会運営 |
| 2 | 河田誠一 | " | 総務民教 | 7 | 多々良勝 | " | 産業建設 議会運営 |
| 3 | 大沼安三 | " | 産業建設 | 8 | 斎藤伸 | 日本共産党 | 産業建設 議会運営 |
| 4 | 千葉久 | " | 総務民教 | 9 | 細川正明 | 無所属 | 総務民教 議会運営 |
| 5 | 若林晋 | " | 産業建設 議会運営 | 10 | 太田勝彦 | " | <副議長> |

委員長 副委員長

選挙人名簿登録者数

(平成19年3月2日現在)

| 投票区 | 登録者数 | | | 投票区 | 登録者数 | | |
|------------|--------|--------|--------|-------------|-------|-------|-------|
| | 男 | 女 | 計 | | 男 | 女 | 計 |
| 第1投票区(豊富) | 1,397人 | 1,529人 | 2,926人 | 第8投票区(福永) | 32人 | 28人 | 60人 |
| 第2投票区(西豊富) | 33 | 28 | 61 | 第9投票区(徳満) | 18 | 24 | 42 |
| 第3投票区(庄内) | 69 | 61 | 130 | 第10投票区(兜沼) | 113 | 109 | 222 |
| 第4投票区(豊里) | 28 | 27 | 55 | 第11投票区(阿沙流) | 20 | 25 | 45 |
| 第5投票区(豊徳) | 33 | 32 | 65 | 第12投票区(修徳) | 42 | 29 | 71 |
| 第6投票区(稚咲内) | 48 | 44 | 92 | 第13投票区(有明) | 17 | 21 | 38 |
| 第7投票区(温泉) | 64 | 73 | 137 | 合計 | 1,914 | 2,030 | 3,944 |

<資料:町選挙管理委員会>

主要選挙の投票状況

| 区分 | 執行年月日 | 有権者数(人) | | | 投票者数(人) | | | 投票率(%) | | |
|------|----------|---------|-------|-------|---------|-------|-------|--------|-------|-------|
| | | 総数 | 男 | 女 | 総数 | 男 | 女 | 総数 | 男 | 女 |
| 参議選挙 | 58.6.26 | 4,482 | 2,188 | 2,294 | 3,346 | 1,635 | 1,711 | 74.65 | 74.73 | 74.59 |
| 衆議選挙 | 58.12.18 | 4,487 | 2,178 | 2,309 | 3,983 | 1,932 | 2,051 | 88.77 | 88.71 | 88.83 |
| 衆議選挙 | 60.7.6 | 4,386 | 2,136 | 2,250 | 3,926 | 1,902 | 2,024 | 89.51 | 89.04 | 89.96 |
| 参議選挙 | " | 4,386 | 2,136 | 2,250 | 3,924 | 1,901 | 2,023 | 89.47 | 89.00 | 89.91 |
| 知事選挙 | 62.4.12 | 4,335 | 2,109 | 2,226 | 3,939 | 1,897 | 2,042 | 90.87 | 89.95 | 91.73 |
| 町長選挙 | 62.4.26 | 4,321 | 2,105 | 2,216 | 4,173 | 2,023 | 2,150 | 96.57 | 96.10 | 97.02 |
| 参議選挙 | 元.7.23 | 4,364 | 2,115 | 2,249 | 3,729 | 1,778 | 1,951 | 85.45 | 84.07 | 86.75 |
| 衆議選挙 | 2.2.18 | 4,305 | 2,077 | 2,228 | 3,587 | 1,681 | 1,906 | 83.32 | 80.93 | 85.55 |
| 知事選挙 | 3.4.7 | 4,228 | 2,035 | 2,193 | 3,634 | 1,706 | 1,928 | 85.95 | 83.83 | 87.92 |
| 町議選挙 | 3.4.21 | 4,222 | 2,033 | 2,189 | 4,024 | 1,937 | 2,087 | 95.31 | 95.28 | 95.34 |
| 参議選挙 | 4.7.26 | 4,257 | 2,064 | 2,193 | 3,304 | 1,605 | 1,699 | 77.61 | 77.76 | 77.47 |
| 衆議選挙 | 5.7.18 | 4,229 | 2,038 | 2,191 | 3,552 | 1,702 | 1,850 | 83.99 | 83.51 | 84.44 |
| 知事選挙 | 7.4.9 | 4,172 | 1,999 | 2,173 | 3,376 | 1,595 | 1,781 | 80.92 | 79.79 | 81.96 |
| 町長選挙 | 7.4.23 | 4,160 | 1,993 | 2,167 | 3,960 | 1,895 | 2,065 | 95.19 | 95.08 | 95.29 |
| 衆議選挙 | 8.10.20 | 4,205 | 2,006 | 2,199 | 3,211 | 1,553 | 1,658 | 76.36 | 77.42 | 75.40 |
| 参議選挙 | 7.7.23 | 4,262 | 2,041 | 2,221 | 2,687 | 1,310 | 1,377 | 63.05 | 64.18 | 62.00 |
| 参議選挙 | 10.7.12 | 4,144 | 1,976 | 2,168 | 2,972 | 1,433 | 1,539 | 71.72 | 72.52 | 70.99 |
| 知事選挙 | 11.4.11 | 4,056 | 1,942 | 2,114 | 3,297 | 1,569 | 1,728 | 81.29 | 80.79 | 81.74 |
| 町長選挙 | 11.4.25 | 4,052 | 1,938 | 2,114 | 3,824 | 1,828 | 1,996 | 94.37 | 94.32 | 94.42 |
| 衆議選挙 | 12.6.25 | 4,124 | 1,967 | 2,157 | 3,112 | 1,472 | 1,640 | 75.46 | 74.83 | 76.03 |
| 参議選挙 | 13.7.29 | 4,158 | 1,987 | 2,171 | 2,895 | 1,368 | 1,527 | 69.62 | 68.85 | 70.34 |
| 知事選挙 | 15.4.13 | 3,995 | 1,942 | 2,053 | 3,102 | 1,501 | 1,601 | 77.65 | 77.29 | 77.98 |
| 町長選挙 | 15.4.27 | 3,982 | 1,935 | 2,047 | 3,677 | 1,784 | 1,893 | 92.34 | 92.20 | 92.48 |
| 町議選挙 | 15.4.27 | 3,982 | 1,935 | 2,047 | 3,676 | 1,784 | 1,892 | 92.32 | 92.20 | 92.43 |
| 参議選挙 | 16.7.11 | 4,040 | 1,955 | 2,085 | 2,986 | 1,456 | 1,530 | 73.91 | 74.48 | 73.38 |
| 衆議選挙 | 17.9.11 | 3,997 | 1,940 | 2,057 | 3,216 | 1,566 | 1,650 | 80.46 | 80.72 | 80.21 |
| 知事選挙 | 19.4.8 | 3,871 | 1,876 | 1,995 | 3,059 | 1,491 | 1,568 | 79.02 | 79.48 | 78.60 |
| 町議選挙 | 19.4.22 | 3,844 | 1,863 | 1,981 | 3,434 | 1,668 | 1,766 | 89.33 | 89.53 | 89.15 |

<資料:町選挙管理委員会>

| 歳入 | 科 目 | 計 上 額 | 構 成 比 (%) |
|-----|-----------------------|-----------|-----------|
| 1. | 町 税 | 486,824 | 11.1 |
| 2. | 地 方 譲 与 税 | 142,300 | 3.3 |
| 3. | 利 子 割 交 付 金 | 1,700 | 0.0 |
| 4. | 配 当 割 交 付 金 | 200 | 0.0 |
| 5. | 株 式 等 譲 渡 所 得 割 交 付 金 | 10 | 0.0 |
| 6. | 地 方 消 費 税 交 付 金 | 53,800 | 1.2 |
| 7. | ゴ ル フ 場 利 用 税 交 付 金 | 2,700 | 0.1 |
| 8. | 自 動 車 取 得 税 交 付 金 | 43,000 | 1.0 |
| 9. | 地 方 特 例 交 付 金 | 3,400 | 0.1 |
| 10. | 地 方 交 付 税 | 2,455,000 | 56.2 |
| 11. | 交 通 安 全 対 策 特 別 交 付 金 | 1,600 | 0.0 |
| 12. | 分 担 金 及 び 負 担 金 | 121,902 | 2.8 |
| 13. | 使 用 料 及 び 手 数 料 | 295,096 | 6.8 |
| 14. | 国 庫 支 出 金 | 75,702 | 1.7 |
| 15. | 道 支 出 金 | 210,093 | 4.8 |
| 16. | 財 産 収 入 金 | 35,502 | 0.8 |
| 17. | 寄 附 金 | 50 | 0.0 |
| 18. | 繰 入 金 | 3,305 | 0.1 |
| 19. | 繰 越 金 | 80,000 | 1.8 |
| 20. | 諸 収 入 金 | 86,427 | 2.0 |
| 21. | 町 債 | 268,600 | 6.2 |
| | 総 額 | 4,367,211 | 100.0 |

| 歳出 | 科 目 | 計 上 額 | 構 成 比 (%) |
|-----|-------------|-----------|-----------|
| 1. | 議 会 費 | 53,823 | 1.2 |
| 2. | 総 務 費 | 456,702 | 10.5 |
| 3. | 民 生 費 | 604,768 | 13.8 |
| 4. | 衛 生 費 | 232,598 | 5.3 |
| 5. | 労 働 費 | 2,618 | 0.1 |
| 6. | 農 林 水 産 業 費 | 694,679 | 15.9 |
| 7. | 商 工 費 | 224,574 | 5.1 |
| 8. | 土 木 費 | 260,055 | 6.0 |
| 9. | 消 防 費 | 161,859 | 3.7 |
| 10. | 教 育 費 | 347,618 | 8.0 |
| 11. | 公 債 費 | 1,073,917 | 24.6 |
| 12. | 諸 支 出 金 | 250,000 | 5.7 |
| 13. | 予 備 費 | 4,000 | 0.1 |
| | 総 額 | 4,367,211 | 100.0 |

会計別決算額の推移

(単位:千円)

| 会 計 区 分 | 平 成 15 年 度 | | 平 成 16 年 度 | | 平 成 17 年 度 | | |
|---------|---------------------|-----------|------------|-----------|------------|-----------|---------|
| | 歳 入 | 歳 出 | 歳 入 | 歳 出 | 歳 入 | 歳 出 | |
| 一 般 会 計 | 7,020,033 | 6,836,963 | 6,725,578 | 6,524,204 | 5,766,492 | 5,581,583 | |
| 特 別 会 計 | 国 保 会 計 | 594,512 | 566,625 | 618,962 | 576,005 | 588,731 | 559,615 |
| | 簡 易 水 道 会 計 | 139,058 | 123,515 | 136,815 | 120,641 | 137,847 | 113,740 |
| | 国 保 直 診 (病 院) 会 計 | 833,677 | 905,842 | 719,711 | 744,135 | 608,613 | 623,942 |
| | 老 人 保 健 会 計 | 660,123 | 629,850 | 705,205 | 653,023 | 673,230 | 637,271 |
| | 温 泉 会 計 | 193,422 | 224,374 | - | - | - | - |
| | 下 水 道 会 計 | 64,744 | 67,324 | 59,417 | 64,143 | 69,895 | 74,055 |
| | 介 護 保 険 会 計 | 370,615 | 352,396 | 372,352 | 363,067 | 377,028 | 365,521 |
| | 介 護 サ ー ビ ス 会 計 | 23,875 | 40,040 | 28,921 | 48,501 | 42,443 | 48,138 |
| 合 計 | 9,900,059 | 9,746,929 | 9,366,961 | 9,093,719 | 8,264,279 | 8,003,865 | |

<資料:地方財政状況調査 公営企業については収益的収支のみ計上>

年度別一般会計歳入内訳

(単位:千円)

| 科 目 | 平 成 15 年 度 | | 平 成 16 年 度 | | 平 成 17 年 度 | |
|-----------------------|------------|-----------|------------|-----------|------------|-----------|
| | 決 算 額 | 構 成 比 (%) | 決 算 額 | 構 成 比 (%) | 決 算 額 | 構 成 比 (%) |
| 町 税 | 451,452 | 6.4 | 465,388 | 6.9 | 452,243 | 7.8 |
| 地 方 譲 与 税 | 148,788 | 2.1 | 165,863 | 2.5 | 172,168 | 3.0 |
| 利 子 割 交 付 金 | 4,064 | 0.1 | 4,112 | 0.1 | 2,602 | 0.0 |
| 配 当 割 交 付 金 | 0 | 0.0 | 336 | 0.0 | 638 | 0.0 |
| 株 式 等 譲 渡 所 得 割 交 付 金 | 0 | 0.0 | 337 | 0.0 | 836 | 0.0 |
| 地 方 消 費 税 交 付 金 | 53,276 | 0.8 | 58,587 | 0.9 | 54,587 | 0.9 |
| ゴ ル フ 場 利 用 税 交 付 金 | 4,541 | 0.1 | 3,726 | 0.1 | 3,548 | 0.1 |
| 自 動 車 取 得 税 交 付 金 | 48,985 | 0.7 | 46,336 | 0.7 | 47,051 | 0.8 |
| 地 方 特 例 交 付 金 | 15,604 | 0.2 | 15,202 | 0.2 | 14,867 | 0.3 |
| 地 方 交 付 税 | 2,820,382 | 40.2 | 2,628,335 | 39.1 | 2,730,880 | 47.4 |
| 交 通 安 全 対 策 特 別 交 付 金 | 1,778 | 0.0 | 1,681 | 0.0 | 1,697 | 0.0 |
| 分 担 金 及 び 負 担 金 | 174,607 | 2.5 | 298,261 | 4.4 | 116,287 | 2.0 |
| 使 用 料 | 285,945 | 4.1 | 314,353 | 4.7 | 308,942 | 5.4 |
| 手 数 料 | 3,273 | 0.0 | 2,892 | 0.0 | 3,213 | 0.1 |
| 国 庫 支 出 金 | 577,313 | 8.2 | 346,342 | 5.2 | 139,813 | 2.4 |
| 道 支 出 金 | 556,332 | 7.9 | 522,290 | 7.8 | 355,209 | 6.2 |
| 財 産 収 入 金 | 66,209 | 0.9 | 63,065 | 0.9 | 38,142 | 0.7 |
| 寄 附 金 | 2,025 | 0.0 | 0 | 0.0 | 130 | 0.0 |
| 繰 入 金 | 172,167 | 2.5 | 324,264 | 4.8 | 16,968 | 0.3 |
| 繰 越 金 | 252,138 | 3.6 | 183,070 | 2.7 | 201,374 | 3.5 |
| 諸 収 入 金 | 194,854 | 2.8 | 182,938 | 2.7 | 100,897 | 1.7 |
| 町 債 | 1,186,300 | 16.9 | 1,098,200 | 16.3 | 1,004,400 | 17.4 |
| 歳 入 合 計 | 7,020,033 | 100.0 | 6,725,578 | 100.0 | 5,766,492 | 100.0 |

<資料:地方財政状況調査>

年度別一般会計歳出内訳（目的別）

（単位：千円）

| 科 目 | 平 成 15 年 | | 平 成 16 年 | | 平 成 17 年 | |
|-------------|-----------|-----------|-----------|-----------|-----------|-----------|
| | 決 算 額 | 構 成 比 (%) | 決 算 額 | 構 成 比 (%) | 決 算 額 | 構 成 比 (%) |
| 議 会 費 | 63,532 | 0.9 | 64,415 | 1.0 | 60,449 | 1.1 |
| 総 務 費 | 718,723 | 10.5 | 644,310 | 9.9 | 733,300 | 13.1 |
| 民 生 費 | 646,124 | 9.5 | 658,417 | 10.1 | 576,822 | 10.3 |
| 衛 生 費 | 515,311 | 7.6 | 510,140 | 7.8 | 511,780 | 9.2 |
| 労 働 費 | 6,389 | 0.1 | 3,041 | 0.0 | 2,954 | 0.0 |
| 農 林 水 産 業 費 | 1,409,074 | 20.6 | 1,518,053 | 23.3 | 1,567,282 | 28.1 |
| 商 工 費 | 245,798 | 3.6 | 258,261 | 4.0 | 227,652 | 4.1 |
| 土 木 費 | 1,000,341 | 14.6 | 836,102 | 12.8 | 411,318 | 7.4 |
| 消 防 費 | 207,451 | 3.0 | 209,448 | 3.2 | 177,475 | 3.2 |
| 教 育 費 | 1,052,379 | 15.4 | 886,377 | 13.6 | 380,970 | 6.8 |
| 災 害 復 旧 費 | 0 | 0.0 | 0 | 0.0 | 0 | 0.0 |
| 公 債 費 | 971,841 | 14.2 | 935,640 | 14.3 | 931,581 | 16.7 |
| 諸 支 出 金 | 0 | 0.0 | 0 | 0.0 | 0 | 0.0 |
| 歳 出 合 計 | 6,836,963 | 100.0 | 6,524,204 | 100.0 | 5,581,583 | 100.0 |

<資料：地方財政状況調査>

年度別一般会計歳出内訳（性質別）

（単位：千円）

| 科 目 | 平 成 15 年 | | 平 成 16 年 | | 平 成 17 年 | |
|-------------------|-----------|-----------|-----------|-----------|-----------|-----------|
| | 決 算 額 | 構 成 比 (%) | 決 算 額 | 構 成 比 (%) | 決 算 額 | 構 成 比 (%) |
| 人 件 費 | 783,932 | 11.5 | 854,692 | 13.1 | 767,238 | 13.7 |
| 物 件 費 | 832,531 | 12.2 | 794,500 | 12.2 | 734,609 | 13.2 |
| 維 持 補 修 費 | 171,846 | 2.5 | 180,885 | 2.8 | 158,737 | 2.8 |
| 扶 助 費 | 141,440 | 2.1 | 140,783 | 2.2 | 150,249 | 2.7 |
| 補 助 費 等 | 1,271,911 | 18.6 | 1,354,779 | 20.8 | 1,584,424 | 28.4 |
| 公 債 費 | 971,841 | 14.2 | 935,640 | 14.3 | 931,581 | 16.7 |
| 積 立 金 | 227,850 | 3.3 | 53,735 | 0.8 | 275,902 | 4.9 |
| 投 資 ・ 出 資 ・ 貸 付 金 | 120,000 | 1.8 | 100,000 | 1.5 | 50,000 | 0.9 |
| 繰 出 金 | 330,868 | 4.8 | 332,060 | 5.1 | 339,243 | 6.1 |
| 普 通 建 設 事 業 費 | 1,984,744 | 29.0 | 1,777,130 | 27.2 | 589,600 | 10.6 |
| 補助事業 | 1,600,122 | 23.4 | 1,093,740 | 16.7 | 370,918 | 6.7 |
| 単独事業 | 384,622 | 5.6 | 683,390 | 10.5 | 218,682 | 3.9 |
| 災 害 復 旧 事 業 費 | 0 | 0.0 | 0 | 0.0 | 0 | 0.0 |
| 歳 出 合 計 | 6,836,963 | 100.0 | 6,524,204 | 100.0 | 5,581,583 | 100.0 |

<資料：地方財政状況調査>

町税収入状況

（単位：千円）

| 科 目 | 平成15年度 | | | 平成16年度 | | | 平成17年度 | | |
|---------------|---------|---------|--------|---------|---------|--------|---------|---------|--------|
| | 調定額 | 収入額 | 収納率(%) | 調定額 | 収入額 | 収納率(%) | 調定額 | 収入額 | 収納率(%) |
| 町 民 税 | 208,032 | 195,900 | 94.2 | 204,799 | 191,742 | 93.6 | 191,909 | 179,517 | 93.5 |
| 固 定 資 産 税 | 205,413 | 193,441 | 94.2 | 226,808 | 214,147 | 94.4 | 228,042 | 214,508 | 94.1 |
| 軽 自 動 車 税 | 6,006 | 5,797 | 96.5 | 6,347 | 6,125 | 96.5 | 6,426 | 6,256 | 97.4 |
| た ば こ 消 費 税 | 45,420 | 45,420 | 100.0 | 44,776 | 44,776 | 100.0 | 42,842 | 42,842 | 100.0 |
| 電 気 ガ ス 税 | 0 | 0 | 0.0 | 0 | 0 | 0.0 | 0 | 0 | 0.0 |
| 鉱 産 税 | 146 | 146 | 100.0 | 177 | 177 | 100.0 | 165 | 165 | 100.0 |
| 木 材 取 引 税 | 0 | 0 | 0.0 | 0 | 0 | 0.0 | 0 | 0 | 0.0 |
| 特 別 土 地 保 有 税 | 119 | 119 | 100.0 | 0 | 0 | 0.0 | 0 | 0 | 0.0 |
| 入 湯 税 | 10,629 | 10,629 | 100.0 | 9,451 | 8,421 | 89.1 | 8,955 | 8,955 | 100.0 |
| 総 額 | 475,765 | 451,452 | 94.9 | 492,358 | 465,388 | 94.5 | 478,339 | 452,243 | 94.5 |
| 国 民 健 康 保 険 税 | 223,650 | 177,010 | 79.1 | 226,353 | 176,854 | 78.1 | 219,203 | 169,878 | 77.5 |

<資料：地方財政状況調査>

農家数・農家人口の推移

| 年度 | 農家数 | 専 業 ・ 兼 業 別 | | | 農 家 人 口 | | | 農家従事世帯員数(150日以上従事) | | |
|-----|-------|-------------|-------|-------|---------|-------|-------|--------------------|-------|-------|
| | | 専 業 | 兼 業 | | 総 数 | 男 | 女 | 総 数 | 男 | 女 |
| | | | 第1種兼業 | 第2種兼業 | | | | | | |
| 平 元 | 290 戸 | 237 戸 | 43 戸 | 10 戸 | 1,356 人 | 681 人 | 675 人 | 770 人 | 414 人 | 356 人 |
| 2 | 288 | 234 | 39 | 15 | 1,366 | - | - | 790 | - | - |
| 3 | 283 | 244 | 23 | 16 | 1,348 | - | - | 776 | - | - |
| 4 | 271 | 223 | 35 | 13 | 1,290 | 650 | 640 | 732 | 397 | 335 |
| 5 | 254 | 221 | 18 | 15 | 1,260 | - | - | 675 | - | - |
| 6 | 246 | 193 | 41 | 12 | 1,200 | - | - | 647 | - | - |
| 7 | 242 | 212 | 15 | 15 | 1,198 | - | - | 652 | - | - |
| 8 | 239 | 209 | 14 | 16 | 1,172 | - | - | 629 | - | - |
| 9 | 224 | 188 | 28 | 8 | 1,085 | - | - | 568 | - | - |
| 10 | 211 | 179 | 28 | 4 | 1,038 | - | - | 572 | - | - |
| 11 | 207 | 165 | 38 | 4 | 987 | 496 | 491 | 549 | - | - |
| 16 | 196 | 156 | 37 | 3 | 899 | 459 | 440 | - | - | - |

<資料：農業センサス・農業基本調査は平成10年度で終了(農家以外の事業体は除く)>

家畜飼養農家数・頭羽数

| 年度 | 乳 用 牛 | | | | 肉 用 牛 | | 馬 | | め ん 羊 | | 豚 | | 採 卵 鶏 | |
|-----|------------|----------|---------|----------|------------|---------|------------|-----|------------|-----|------------|-----|------------|-----|
| | 飼 養 農家数 | 頭 数 | 内 訳 | | 飼 養 農家数 | 頭 数 | 飼 養 農家数 | 頭 数 | 飼 養 農家数 | 頭 数 | 飼 養 農家数 | 頭 数 | 飼 養 農家数 | 頭 数 |
| | | | 24ヶ月未満 | 24ヶ月以上 | | | | | | | | | | |
| 平 元 | 265 戸 | 17,715 頭 | 6,668 頭 | 11,047 頭 | 56 戸 | 1,426 頭 | 5 戸 | 6 頭 | - 戸 | - 頭 | - 戸 | - 頭 | 6 戸 | - 羽 |
| 2 | 266 | 18,225 | 6,873 | 11,352 | 57 | 1,558 | 4 | 11 | 7 | 29 | 1 | 1 | 7 | 300 |
| 3 | 261 | 18,872 | 7,192 | 11,680 | 44 | 1,644 | - | - | - | - | - | - | - | - |
| 4 | 248 | 19,738 | 7,029 | 11,709 | 52 | 2,546 | 4 | 5 | 4 | 14 | - | - | 11 | 443 |
| 5 | 227 | 18,000 | 6,507 | 11,493 | 53 | 2,458 | 5 | 11 | 5 | 21 | - | - | 6 | 415 |
| 6 | 225 | 17,117 | 6,207 | 10,910 | 51 | 3,261 | 5 | 11 | 4 | 16 | - | - | 6 | 300 |
| 7 | 217 | 17,420 | 6,183 | 11,237 | 45 | 2,640 | 4 | 7 | 3 | 6 | - | - | 5 | 400 |
| 8 | 214 | 17,486 | 5,859 | 11,627 | 44 | 2,781 | 5 | 18 | 2 | 6 | - | - | 3 | 370 |
| 9 | 205 | 16,840 | 5,578 | 11,262 | 39 | 2,462 | 4 | 8 | 1 | x | - | - | 3 | 77 |
| 10 | 197 | 16,556 | 5,432 | 11,124 | 38 | 1,875 | - | - | 2 | 5 | - | - | - | - |
| 11 | 194 | 16,340 | 5,073 | 11,267 | 31 | 1,863 | - | - | - | - | - | - | - | - |
| 16 | 182 | 16,065 | 5,206 | 10,859 | 23 | 1,060 | 3 | 9 | - | - | - | - | 1 | x |

<資料：農林業センサス・農業基本調査は平成10年度で終了 資料：北海道統計>

経営耕地面積別農家数

| 年度 | 農家総数 | 例外規 定農家 | ha | | | | | | | | | | | 経営耕地 総面積 |
|-----|-------|------------|----------|----------|----------|----------|----------|----------|------------|------------|------------|-------|--------------|-------------|
| | | | 0.1~0.49 | 0.5~0.99 | 1.0~2.99 | 3.0~4.99 | 5.0~7.49 | 7.5~9.99 | 10.0~14.99 | 15.0~19.99 | 20.0~29.99 | 30.0~ | | |
| 平 元 | 290 戸 | - | (8) | | 4 | 2 | 3 | 2 | 7 | 15 | 27 | 222 | 11,838.96 ha | |
| 2 | 288 | 1 | 5 | 3 | 3 | 2 | 3 | 3 | 7 | 14 | 26 | 221 | 11,981.41 | |
| 3 | 283 | - | 5 | 2 | 4 | 3 | 3 | 2 | 7 | 15 | 17 | 225 | 12,124.14 | |
| 4 | 271 | 1 | 6 | 1 | - | 2 | 4 | 1 | 5 | 11 | 18 | 222 | 12,120.99 | |
| 5 | 254 | - | 7 | 2 | 2 | 1 | 1 | 1 | 2 | 8 | 10 | 220 | 12,085.20 | |
| 6 | 246 | 1 | (5) | | 1 | 3 | 2 | 2 | 2 | 8 | 7 | 215 | 12,172.14 | |
| 7 | 242 | - | 6 | 2 | 1 | 1 | 1 | 1 | 2 | 5 | 11 | 212 | 12,090.70 | |
| 8 | 239 | - | 5 | 2 | 1 | 1 | 1 | 1 | 3 | 4 | 11 | 210 | 12,262.05 | |
| 9 | 224 | 5 | (1) | | 1 | 1 | 2 | 1 | 4 | 4 | 6 | 199 | 11,686.89 | |
| 10 | 211 | - | (1) | | 1 | - | 1 | - | 1 | 4 | 9 | 194 | 11,913.69 | |
| 11 | 207 | - | - | | 1 | - | 3 | - | 1 | 3 | 8 | 191 | 11,927.54 | |
| 16 | 196 | - | (1) | | - | - | 1 | 2 | 2 | 4 | 3 | 183 | 11,907.55 | |

<農林業センサス・農業基本調査は平成10年度で終了 資料：北海道統計>

農作物作付面積及び収穫量

(平成16年分)

| 区 分 | | 作 付 け 面 積 | 収 穫 |
|-----------|----------------|-----------|---------|
| ば れ い し ょ | | 5 ha | 102 t |
| 野 菜 類 | は く さ い | | |
| | キ ャ ベ ツ | | |
| | 大 根 カ ボ チ ャ | | |
| 飼 料 用 作 物 | 牧 草 | 13,100 | 471,000 |
| | 青刈リデントコーン | 14 | 660 |
| そ の 他 | | - | - |

<資料：宗谷の統計>



年次別農業産出額及び生産農業所得

(単位：百万円)

| 年次 | 農業産出額 | | | | | | | | | | | 生産農業所得 | 生産農業所得率(%) |
|------|-------|-----|-----|----|------|-----|-------|-----|-------|-------|-----|--------|------------|
| | 合計 | 耕種 | | | | | 畜産 | | | | | | |
| | | 耕種計 | いも類 | 野菜 | 工芸作物 | その他 | 畜産計 | 肉用牛 | 乳用牛 | うち生乳 | その他 | | |
| 平成8年 | 6,189 | 114 | 15 | 46 | 9 | 44 | 6,075 | 369 | 5,693 | 4,734 | 13 | 1,548 | 25.0 |
| 9 | 6,237 | 108 | 15 | 37 | 6 | 50 | 6,129 | 399 | 5,719 | 4,746 | 11 | 1,544 | 24.8 |
| 10 | 6,262 | 190 | 24 | 61 | 6 | 99 | 6,072 | 306 | 5,763 | 4,918 | 3 | 1,833 | 29.3 |
| 11 | 6,354 | 108 | 10 | 42 | 5 | 51 | 6,246 | 340 | 5,901 | 5,134 | 5 | 1,832 | 28.8 |
| 12 | 6,349 | 73 | 10 | 21 | 3 | 39 | 6,276 | 408 | 5,865 | 4,987 | 3 | 1,938 | 30.5 |
| 13 | 6,210 | 100 | 10 | 20 | 0 | 70 | 6,110 | 360 | 5,750 | 4,810 | 0 | 1,880 | 30.3 |
| 14 | 6,510 | 80 | 10 | 10 | | 60 | 6,430 | | 6,170 | 5,170 | 0 | 2,030 | 31.1 |
| 15 | 6,760 | 80 | 10 | 10 | | 60 | 6,680 | 270 | 6,410 | 5,300 | | 2,390 | 35.2 |
| 16 | 6,690 | 50 | 10 | 10 | | 30 | 6,630 | 260 | 6,380 | 5,250 | | 2,150 | 32.1 |
| 17 | 6,700 | 60 | | | - | 40 | 6,640 | | 6,370 | 5,170 | - | 2,140 | 31.9 |

<資料：北海道農林水産統計年報>

生乳生産販売量の推移

(各年4～3月 JA豊富分)

| 年度 | 平成9年度 | 平成10年度 | 平成11年度 | 平成12年度 | 平成13年度 | 平成14年度 | 平成15年度 | 平成16年度 | 平成17年度 | 平成18年度 |
|-------|---------|---------|---------|---------|---------|---------|---------|---------|---------|---------|
| 生乳販売量 | 67,187t | 69,230t | 71,437t | 68,658t | 68,673t | 72,256t | 73,157t | 71,566t | 73,168t | 70,227t |

<資料：農政課>

産業別事業所数及び従業者数

| 産業分類 | | 昭和61年 | | | 平成3年 | | | 平成8年 | | | 平成13年 | | |
|---------------|------|--------|--------|------|--------|--------|------|--------|--------|------|--------|--------|------|
| | | 総数 | 民営 | 公営 | 総数 | 民営 | 公営 | 総数 | 民営 | 公営 | 総数 | 民営 | 公営 |
| 農林漁業 | 事業所数 | 6 | 2 | 4 | 5 | 2 | 3 | 4 | 3 | 1 | 5 | 4 | 1 |
| | 従業者数 | 167人 | 107人 | 60人 | 65人 | 38人 | 27人 | 142人 | 135人 | 7人 | 116人 | 115人 | 1人 |
| 鉱業 | 事業所数 | - | - | - | - | - | - | - | - | - | 1 | 1 | - |
| | 従業者数 | - | - | - | - | - | - | - | - | - | 3人 | 3人 | - |
| 建設業 | 事業所数 | 36 | 36 | - | 30 | 30 | - | 31 | 31 | - | 34 | 34 | - |
| | 従業者数 | 518人 | 518人 | - | 427人 | 427人 | - | 514人 | 514人 | - | 492人 | 492人 | - |
| 製造業 | 事業所数 | 13 | 13 | - | 14 | 14 | - | 16 | 16 | - | 18 | 18 | - |
| | 従業者数 | 170人 | 170人 | - | 169人 | 169人 | - | 137人 | 137人 | - | 182人 | 182人 | - |
| 卸売・小売業 | 事業所数 | 144 | 143 | 1 | 133 | 132 | 1 | 124 | 123 | 1 | 116 | 115 | 1 |
| | 従業者数 | 489人 | 478人 | 11人 | 469人 | 459人 | 10人 | 468人 | 465人 | 3人 | 529人 | 513人 | 16人 |
| 金融・保険業 | 事業所数 | 4 | 4 | - | 4 | 4 | - | 3 | 3 | - | 4 | 4 | - |
| | 従業者数 | 38人 | 38人 | - | 28人 | 28人 | - | 20人 | 20人 | - | 78人 | 78人 | - |
| 不動産業 | 事業所数 | 2 | 2 | - | 1 | 1 | - | 1 | 1 | - | - | - | - |
| | 従業者数 | 2人 | 2人 | - | 1人 | 1人 | - | 2人 | 2人 | - | - | - | - |
| 運輸・通信業 | 事業所数 | 11 | 6 | 5 | 10 | 8 | 2 | 9 | 7 | 2 | 10 | 8 | 2 |
| | 従業者数 | 87人 | 45人 | 42人 | 145人 | 113人 | 32人 | 96人 | 63人 | 33人 | 111人 | 77人 | 34人 |
| 電気・ガス・熱供給・水道業 | 事業所数 | 3 | 2 | 1 | 3 | 2 | 1 | 3 | 2 | 1 | 1 | - | 1 |
| | 従業者数 | 7人 | 4人 | 3人 | 6人 | 3人 | 3人 | 12人 | 6人 | 6人 | 8人 | - | 8人 |
| サービス業 | 事業所数 | 110 | 80 | 30 | 117 | 89 | 28 | 112 | 88 | 24 | 104 | 80 | 24 |
| | 従業者数 | 650人 | 393人 | 257人 | 660人 | 408人 | 252人 | 859人 | 548人 | 311人 | 893人 | 565人 | 328人 |
| 公務 | 事業所数 | 8 | - | 8 | 8 | - | 8 | 8 | - | 8 | 8 | - | 8 |
| | 従業者数 | 101人 | - | 101人 | 100人 | - | 100人 | 139人 | - | 139人 | 119人 | - | 119人 |
| 合計 | 事業所数 | 337 | 288 | 49 | 325 | 282 | 43 | 311 | 274 | 37 | 301 | 264 | 37 |
| | 従業者数 | 2,229人 | 1,755人 | 474人 | 2,070人 | 1,646人 | 424人 | 2,389人 | 1,890人 | 499人 | 2,531人 | 2,025人 | 506人 |

<資料：事業所・企業統計調査>

業種別商品販売額の推移

(単位：万円)

| 業種区分 | 平成6年 | | | 平成9年 | | | 平成11年 | | | 平成14年 | | | 平成16年 | | |
|------------|------|------|-----------|------|------|-----------|-------|------|-----------|-------|------|-----------|-------|------|-----------|
| | 商店数 | 従業者数 | 商品販売額 | 商店数 | 従業者数 | 商品販売額 | 商店数 | 従業者数 | 商品販売額 | 商店数 | 従業者数 | 商品販売額 | 商店数 | 従業者数 | 商品販売額 |
| 卸売業 | 11 | 44 | 434,564 | 12 | 53 | 689,192 | 10 | 42 | 509,800 | 13 | 65 | 494,801 | 12 | 70 | 552,976 |
| 小売業 | 80 | 392 | 1,160,433 | 79 | 403 | 1,258,411 | 77 | 379 | 826,116 | 69 | 351 | 749,310 | 68 | 300 | 839,102 |
| 織物・衣服小売業 | 11 | 23 | 28,837 | 9 | 23 | 23,122 | 10 | 24 | 21,715 | 7 | 17 | 15,507 | 8 | 17 | 13,125 |
| 飲食料小売業 | 29 | 118 | 182,537 | 28 | 143 | 204,091 | 26 | 145 | 216,787 | 28 | 169 | 222,319 | 25 | 106 | 204,127 |
| 自動車・自転車小売業 | 1 | x | x | 3 | 7 | 5,978 | 3 | 5 | 5,538 | x | x | x | 1 | 2 | x |
| 寝具・建具・小売業 | 5 | x | x | 2 | x | x | 5 | 13 | 18,133 | x | x | x | 6 | 19 | x |
| その他の小売業 | 34 | 224 | 877,900 | 37 | 225 | 1,018,920 | 33 | 192 | 563,943 | 27 | 147 | 491,987 | 28 | 156 | 590,912 |
| 合計 | 91 | 436 | 1,594,997 | 91 | 456 | 1,947,603 | 87 | 421 | 1,335,916 | 82 | 416 | 1,244,111 | 80 | 370 | 1,392,078 |

<資料：商業統計調査>

工業の推移

| 年次 | 事業所数 | 従業者数 | 製造品出荷額等 | 現金給与総額 | 原材料等使用額 |
|------|------|------|-----------|----------|-----------|
| 平成元年 | 8 | 102人 | 228,055万円 | 31,397万円 | 141,130万円 |
| 2 | 8 | 107 | 243,946 | 34,793 | 155,810 |
| 3 | 9 | 107 | 264,545 | 35,196 | 155,811 |
| 4 | 9 | 109 | 241,002 | 35,300 | 138,439 |
| 5 | 10 | 113 | 255,330 | 34,576 | 152,293 |
| 6 | 10 | 109 | 268,142 | 33,130 | 157,877 |
| 7 | 10 | 103 | 212,783 | 31,883 | 115,005 |
| 8 | 8 | 93 | 211,318 | 30,149 | 122,421 |
| 9 | 9 | 104 | 260,756 | 32,680 | 160,639 |
| 10 | 10 | 116 | 333,479 | 37,482 | 214,550 |
| 11 | 11 | 118 | 279,189 | 40,280 | 239,499 |
| 12 | 11 | 115 | 370,664 | 44,604 | 220,388 |
| 13 | 12 | 122 | 360,969 | 46,739 | 213,565 |
| 14 | 12 | 122 | 371,492 | 41,284 | 217,997 |
| 15 | 11 | 124 | 470,049 | 42,592 | 302,862 |
| 16 | 9 | 92 | 492,996 | 32,767 | 372,115 |
| 17 | 9 | 81 | 511,903 | 30,251 | 380,335 |

従業者規模4人以上の事業所について集計した数値である。

<資料：工業統計調査>



所有別森林面積 (平成18年4月1日現在)

| | 総面積 | 人工林 | 天然林 | 無立木地 | その他 |
|-----|--------|-------|-------|-------|-----|
| | ha | ha | ha | ha | ha |
| 国有林 | 14,928 | 5,808 | 8,150 | - | 970 |
| 町有林 | 1,638 | 869 | 603 | 166 | - |
| 民有林 | 10,098 | 4,417 | 4,653 | 1,028 | - |

<資料：商工観光課>

漁業経営体数・漁船数の推移

| 年次 | 経営対数 | | | 個人経営世帯員 | | 漁船 | | | |
|-------|------|------|------|---------|------------|------|-------|-----|-----|
| | 総数 | 個人経営 | 会社団体 | 世帯員総数 | うち自営業従業世帯員 | 無動力船 | 船外機付船 | 動力船 | |
| | | | | | | | 隻数 | 総t数 | |
| 昭和63年 | 32 | 29 | 3 | 96 | 36 | - | 10 | 35 | 136 |
| 5 | 21 | 17 | 4 | 58 | 11 | - | 7 | 21 | 100 |
| 平成10 | 24 | 21 | 3 | 59 | 21 | - | 6 | 27 | 152 |
| 15 | 17 | 14 | 3 | 47 | 16 | - | 10 | 19 | 108 |

<資料：漁業センサス>

漁獲高の推移

(単位：千kg、千円)

| 魚種 | 平成12年 | | 平成13年 | | 平成14年 | | 平成15年 | | 平成16年 | | 平成17年 | | 平成18年 | |
|------|-------|--------|-------|--------|-------|--------|-------|--------|-------|--------|-------|--------|-------|--------|
| | 数量 | 金額 | 数量 | 金額 | 数量 | 金額 | 数量 | 金額 | 数量 | 金額 | 数量 | 金額 | 数量 | 金額 |
| ほっき貝 | 90 | 28,611 | 82 | 27,049 | 61 | 17,348 | 81 | 22,793 | 52 | 15,796 | 71 | 17,846 | 72 | 17,747 |
| さけ | 100 | 32,648 | 133 | 31,329 | 126 | 28,800 | 101 | 19,910 | 241 | 48,503 | 116 | 26,779 | 150 | 45,690 |
| ひらめ | 11 | 12,974 | 6 | 10,114 | 6 | 10,430 | 16 | 18,988 | 15 | 15,621 | 17 | 19,040 | 11 | 12,816 |
| かれい | 5 | 2,061 | 8 | 5,318 | 4 | 2,480 | 6 | 3,683 | 7 | 4,242 | 4 | 1,593 | 6 | 2,279 |
| ます | 3 | 2,104 | 0 | 26 | 0 | 34 | 0 | 5 | 1 | 336 | 0 | 144 | 0 | 32 |
| たこ | 17 | 7,449 | 11 | 5,442 | 15 | 6,562 | 26 | 7,322 | 17 | 6,112 | 18 | 8,154 | 23 | 12,225 |
| その他 | 22 | 6,316 | 13 | 4,210 | 10 | 4,631 | 12 | 5,676 | 9 | 7,112 | 15 | 8,494 | 12 | 6,430 |
| 合計 | 248 | 92,163 | 253 | 83,488 | 222 | 70,285 | 242 | 78,377 | 342 | 97,722 | 241 | 82,050 | 274 | 97,219 |

<資料：稚内業協同組合>

観光客入込数の推移

(単位：人)

| 年度 | 観光客入込数 | | | 左のうち区分 | |
|------|---------|---------|---------|---------|---------|
| | 計 | 道外客 | 道内客 | 日帰り客 | 宿泊客実数 |
| 平成5年 | 540,367 | 314,077 | 226,290 | 406,603 | 133,764 |
| 6 | 518,310 | 295,840 | 222,470 | 396,503 | 121,807 |
| 7 | 548,007 | 252,818 | 295,189 | 423,575 | 124,432 |
| 8 | 544,701 | 323,649 | 221,052 | 429,131 | 115,570 |
| 9 | 522,262 | 324,510 | 197,752 | 414,308 | 107,954 |
| 10 | 501,581 | 350,107 | 151,474 | 397,137 | 104,444 |
| 11 | 488,769 | 264,812 | 223,957 | 393,596 | 95,173 |
| 12 | 476,406 | 279,342 | 197,064 | 377,971 | 98,435 |
| 13 | 488,942 | 295,868 | 193,079 | 392,361 | 96,581 |
| 14 | 469,878 | 305,975 | 163,903 | 379,943 | 89,935 |
| 15 | 446,365 | 282,337 | 164,028 | 358,943 | 87,422 |
| 16 | 397,113 | 257,539 | 139,574 | 323,543 | 73,570 |
| 17 | 366,869 | 239,187 | 85,817 | 300,742 | 66,127 |
| 18 | 351,780 | 236,663 | 115,117 | 289,218 | 62,562 |

<資料：商工観光課>

観宿泊施設の状況

(平成18年7月1日現在)

| 施設区分 | 軒数 | 収容人員 | 備考 |
|----------|----|-------|---------------------|
| 一般旅館・ホテル | 9軒 | 871人 | 豊富温泉7軒・市街2軒 |
| 民宿 | 4 | 160 | 豊富温泉1軒 豊徳1軒 |
| 湯治施設 | 1 | 15 | 兜沼1軒・市街1軒 豊富温泉1軒 |
| 合計 | 14 | 1,046 | |

<資料：商工観光課>

保育所の状況 (平成19年4月1日現在)

| 名称 | 建物面積 | 収容定員 | 収容人員 | 職員数 |
|--------|----------------------|-------|------|-----|
| 豊富保育園 | 1,152 m ² | 120 人 | 74 人 | 8 人 |
| 兜沼保育所 | 418 | 30 | 10 | 2 |
| 目梨別保育所 | 228 | 30 | 6 | 2 |

(資料：保健福祉課)

主な社会福祉施設等

| 名称 | 建物面積 | 開設年次 |
|------------------|-------------------------|-------|
| 特別養護老人ホーム | 5,231.00 m ² | 昭和46年 |
| 母子健康センター | 327.80 | 45 |
| 福祉センター | 1,449.94 | 46 |
| 老人福祉センター | 570.95 | 52 |
| 兜沼生活改善センター | 418.00 | 46 |
| 農業集落センター | 247.86 | 55 |
| 担い手会館 | 251.10 | 54 |
| 兜沼農村環境改善センター | 603.08 | 平成元年 |
| デイサービスセンター | 400.00 | 2 |
| 授産施設「サロベツマイ・ハート」 | 505.54 | 14 |

<資料：保健福祉課>

国民年金の状況 (各年度3月31日現在)

| 年度 | 加入被保険者数 | | | |
|------|---------|---------|------|--------|
| | 総数 | 強制加入 | 任意加入 | 3号被保険者 |
| 平成5年 | 1,621 人 | 1,096 人 | 12 人 | 513 人 |
| 6 | 1,574 | 1,048 | 6 | 520 |
| 7 | 1,549 | 1,027 | 5 | 517 |
| 8 | 1,475 | 991 | 5 | 479 |
| 9 | 1,432 | 996 | 7 | 429 |
| 10 | 1,407 | 968 | 7 | 432 |
| 11 | 1,373 | 945 | 8 | 420 |
| 12 | 1,360 | 943 | 6 | 411 |
| 13 | 1,372 | 962 | 6 | 404 |
| 14 | 1,413 | 993 | 11 | 409 |
| 15 | 1,368 | 959 | 13 | 396 |
| 16 | 1,402 | 983 | 19 | 400 |
| 17 | 1,392 | 976 | 19 | 397 |

<資料：保健福祉課>



町営公衆浴場の利用状況

| 年度 | 総数 | 大人 | 中人 | 小人 | 65歳以上 |
|------|----------|---------|-------|-------|---------|
| 平成5年 | 13,727 人 | 4,466 人 | 355 人 | 168 人 | 8,738 人 |
| 6 | 12,258 | 3,498 | 180 | 62 | 8,518 |
| 7 | 12,355 | 3,739 | 427 | 40 | 8,149 |
| 8 | 11,920 | 3,530 | 338 | 38 | 8,014 |
| 9 | 11,323 | 3,306 | 191 | 32 | 7,794 |
| 10 | 13,636 | 4,050 | 49 | 65 | 9,472 |
| 11 | 13,625 | 3,911 | 27 | 38 | 9,649 |
| 12 | 13,791 | 4,708 | 48 | 25 | 9,010 |
| 13 | 12,053 | 2,995 | 23 | 14 | 9,021 |
| 14 | 13,989 | 3,578 | 82 | 91 | 10,238 |
| 15 | 11,953 | 2,483 | 29 | 24 | 9,417 |
| 16 | 14,716 | 2,976 | 82 | 18 | 11,640 |
| 17 | 11,344 | 2,432 | 27 | 6 | 8,879 |
| 18 | 9,136 | 1,794 | 28 | 15 | 7,299 |

<資料：保健福祉課>

生活保護状況 (各年度3月31日現在)

| 年度 | 被保護 | | 保護率 |
|------|------|------|--------|
| | 世帯 | 人員 | |
| 平成5年 | 37 戸 | 61 人 | 10.7 % |
| 6 | 38 | 59 | 10.2 |
| 7 | 29 | 45 | 8.0 |
| 8 | 32 | 50 | 9.0 |
| 9 | 35 | 53 | 9.7 |
| 10 | 40 | 56 | 10.3 |
| 11 | 39 | 55 | 10.5 |
| 12 | 46 | 71 | 13.5 |
| 13 | 49 | 74 | 14.4 |
| 14 | 48 | 73 | 14.2 |
| 15 | 49 | 69 | 13.7 |
| 16 | 51 | 70 | 14.1 |
| 17 | 45 | 63 | 12.9 |
| 18 | 43 | 59 | 12.3 |

<資料：保健福祉課>

国民健康保険の状況

| 年度 | 加入世帯数 | 被保険者数 | 加入率 (総人口対比) | 保険給付の内訳 | | | | | | | 老人保健 搬出金 |
|------|-------|-------|----------------|---------|---------|-------|-------|-------|--------|-----|-------------|
| | | | | 総額 | 療養給付金 | 療養費 | 助産費 | 葬祭費 | 高額療養費 | 手数料 | |
| | 世帯 | 人 | % | 千円 | 千円 | 千円 | 千円 | 千円 | 千円 | 千円 | 千円 |
| 平成9年 | 930 | 2,471 | 45.9 | 392,143 | 334,692 | 3,108 | 5,700 | 1,500 | 46,281 | 862 | 113,935 |
| 10 | 936 | 2,443 | 45.6 | 309,196 | 266,854 | 2,391 | 3,600 | 750 | 34,682 | 919 | 125,597 |
| 11 | 953 | 2,432 | 46.4 | 311,748 | 270,287 | 2,081 | 3,300 | 1,530 | 33,616 | 934 | 170,559 |
| 12 | 959 | 2,400 | 45.8 | 252,894 | 218,994 | 2,329 | 3,000 | 1,140 | 26,519 | 912 | 124,205 |
| 13 | 977 | 2,395 | 45.7 | 300,809 | 263,171 | 1,763 | 3,600 | 1,200 | 30,159 | 916 | 144,137 |
| 14 | 987 | 2,405 | 46.5 | 272,256 | 236,252 | 1,734 | 3,000 | 1,710 | 28,877 | 683 | 179,468 |
| 15 | 1,016 | 2,421 | 48.5 | 315,947 | 281,845 | 1,714 | 2,100 | 1,290 | 28,300 | 698 | 188,280 |
| 16 | 1,029 | 2,424 | 49.2 | 338,555 | 303,437 | 1,512 | 3,900 | 1,020 | 27,892 | 794 | 171,834 |
| 17 | 1,059 | 2,424 | 50.2 | 378,740 | 338,947 | 1,304 | 3,000 | 1,260 | 33,283 | 946 | 107,232 |

<資料：保健福祉課>

国保病院患者取扱実績

| 年度 | 外 来 | | | | | 入 院 | | | | |
|------|--------|---------|---------|---------|--------|-----|---------|--------|---------|-------|
| | 小児科 | 内科 | 外科 | 計 | 1日平均 | 小児科 | 内科 | 外科 | 計 | 1日平均 |
| 平成9年 | 4,494人 | 33,541人 | 15,197人 | 53,232人 | 216.4人 | 28人 | 10,457人 | 1,712人 | 11,689人 | 33.3人 |
| 10 | 1,872 | 33,830 | 12,115 | 47,817 | 195.2 | 9 | 9,968 | 2,049 | 12,026 | 32.9 |
| 11 | 1,871 | 30,511 | 12,225 | 44,607 | 182.8 | 8 | 12,605 | 2,489 | 15,102 | 41.3 |
| 12 | 1,462 | 30,896 | 19,539 | 51,897 | 213.6 | 3 | 10,515 | 3,129 | 13,647 | 37.4 |
| 13 | 1,662 | 34,022 | 14,718 | 50,402 | 206.6 | 57 | 10,586 | 2,078 | 12,721 | 34.9 |
| 14 | 1,598 | 29,596 | 14,199 | 45,393 | 185.3 | 0 | 9,021 | 4,097 | 13,118 | 35.9 |
| 15 | 970 | 20,294 | 14,218 | 35,482 | 143.6 | 0 | 7,560 | 3,998 | 11,558 | 31.5 |
| 16 | 1,076 | 19,564 | 13,989 | 34,629 | 143.0 | 8 | 7,973 | 3,536 | 11,517 | 31.5 |
| 17 | 1,140 | 18,607 | 12,044 | 31,791 | 130.8 | 2 | 7,645 | 2,959 | 10,606 | 29.1 |
| 18 | 1,038 | 17,283 | 11,489 | 29,810 | 122.7 | 27 | 6,944 | 4,081 | 11,052 | 30.3 |

<資料：国保病院>

起因別死亡者数の推移

| 年度 | 総数 | 心疾患 | 悪性 新生物 | 腎疾患 | 脳血管 疾患 | 肺炎 | 不慮の 事故 | その他 |
|------|-----|-----|-----------|-----|-----------|----|-----------|-----|
| 平成9年 | 59人 | 19人 | 16人 | 1人 | 4人 | 2人 | 3人 | 14人 |
| 10 | 47 | 6 | 13 | - | 5 | 9 | 6 | 8 |
| 11 | 48 | 12 | 19 | 2 | 3 | 4 | 1 | 7 |
| 12 | 52 | 13 | 13 | 2 | 2 | 8 | 5 | 9 |
| 13 | 51 | 11 | 17 | 4 | 0 | 6 | 1 | 12 |
| 14 | 62 | 12 | 20 | 3 | 5 | 8 | 2 | 11 |
| 15 | 61 | 9 | 14 | 4 | 3 | 18 | 3 | 10 |
| 16 | 47 | 11 | 16 | 1 | 5 | 7 | 2 | 5 |
| 17 | 43 | 7 | 16 | 1 | 1 | 8 | 2 | 8 |
| 18 | 54 | 17 | 10 | 2 | 4 | 8 | 2 | 11 |

<資料：保健福祉課>

各種検診受診者数の推移

(単位：対象数・受診数：人、受診率%)

| 年度 | 基本健診 | | | 胃がん検診 | | | 肺がん検診 | | | 子宮がん検診 | | | 乳がん検診 | | | 大腸がん検診 | | | 結核検診 | | |
|----|-------|-----|------|-------|-----|------|-------|-----|------|--------|-----|------|-------|-----|------|--------|-----|------|-------|-----|------|
| | 対象数 | 受診数 | 受診率 | 対象数 | 受診数 | 受診率 | 対象数 | 受診数 | 受診率 | 対象数 | 受診数 | 受診率 | 対象数 | 受診数 | 受診率 | 対象数 | 受診数 | 受診率 | 対象数 | 受診数 | 受診率 |
| 平9 | 1,572 | 442 | 28.1 | 2,956 | 515 | 25.0 | 2,794 | 536 | 19.2 | 1,654 | 156 | 9.4 | 1,699 | 150 | 8.8 | 3,046 | 254 | 8.3 | 3,103 | 372 | 12.0 |
| 10 | 1,536 | 408 | 26.6 | 2,936 | 442 | 21.7 | 2,808 | 509 | 18.1 | 1,684 | 195 | 11.6 | 1,729 | 179 | 10.4 | 3,060 | 205 | 6.7 | 3,039 | 275 | 9.0 |
| 11 | 1,521 | 434 | 28.5 | 1,409 | 431 | 20.6 | 1,782 | 429 | 24.1 | 1,082 | 107 | 9.9 | 1,079 | 108 | 10.0 | 1,804 | 351 | 19.5 | 3,067 | 332 | 10.8 |
| 12 | 1,521 | 413 | 27.2 | 1,398 | 433 | 31.0 | 1,737 | 414 | 23.8 | 1,072 | 93 | 8.7 | 1,069 | 120 | 11.2 | 1,755 | 378 | 21.5 | 3,074 | 221 | 7.2 |
| 13 | 1,369 | 443 | 32.4 | 1,360 | 442 | 32.5 | 1,717 | 431 | 25.1 | 1,062 | 114 | 10.7 | 1,059 | 123 | 11.6 | 1,735 | 385 | 22.2 | 4,401 | 261 | 5.9 |
| 14 | 1,350 | 436 | 32.3 | 1,347 | 385 | 28.6 | 1,701 | 398 | 23.4 | 1,060 | 95 | 9.0 | 1,057 | 107 | 10.1 | 1,719 | 375 | 21.8 | 4,350 | 208 | 4.7 |
| 15 | 1,328 | 485 | 36.5 | 1,332 | 419 | 31.5 | 1,683 | 411 | 24.4 | 1,049 | 118 | 11.2 | 1,046 | 126 | 12.0 | 1,701 | 413 | 24.3 | 4,344 | 199 | 4.6 |
| 16 | 1,315 | 472 | 35.9 | 1,320 | 448 | 33.9 | 1,677 | 452 | 27.0 | 1,224 | 111 | 9.1 | 1,040 | 89 | 8.6 | 1,693 | 416 | 24.6 | 4,341 | 178 | 4.1 |
| 17 | 1,302 | 440 | 33.8 | 1,307 | 413 | 31.6 | 1,661 | 417 | 25.1 | 1,212 | 106 | 8.7 | 1,030 | 97 | 9.4 | 1,677 | 407 | 24.3 | 1,202 | 93 | 7.7 |
| 18 | 1,192 | 432 | 36.2 | 1,197 | 402 | 33.6 | 1,515 | 402 | 26.5 | 1,111 | 48 | 4.3 | 926 | 43 | 4.6 | 1,530 | 379 | 24.8 | 1,171 | 119 | 10.2 |

<資料：保健福祉課>

水道利用状況

(各年度3月31日現在)

| 年度 | 地区別 | 給水戸数 | 給水人口 | 一人当たり1日給水量 | | 一日平均給水量 | 1日最大給水量 | 配水管総延長 |
|-------|-----|---------|---------|----------------------|----------------------|----------------------|----------------------|----------|
| | | | | 平均 | 最大 | | | |
| 平成17年 | 豊富 | 1,791 戸 | 3,746 人 | 0.448 m ³ | 0.620 m ³ | 1,708 m ³ | 2,363 m ³ | 60.73 km |
| | 東部 | 70 | 227 | 1.372 | 2.186 | 310 | 494 | 36.62 |
| | 北部 | 188 | 462 | 0.901 | 1.246 | 418 | 578 | 63.39 |
| 平成18年 | 豊富 | 1,773 | 3,697 | 0.449 | 0.671 | 1,690 | 2,528 | 60.73 |
| | 東部 | 72 | 2,222 | 1.365 | 1.986 | 304 | 441 | 36.62 |
| | 北部 | 186 | 452 | 0.891 | 1.388 | 410 | 637 | 63.39 |

<資料：建設課>

下水道利用状況

(各年度3月31日現在)

| | 現在排水区域内人口 | 現在下水道利用人口 | 全体計画区域面積 | 現在処理区域面積 | 下水管布設延長 |
|-------|-----------|-----------|----------|----------|---------|
| 平成17年 | 3157 人 | 2439 人 | 176 ha | 144 ha | 24.2 km |
| 平成18年 | 3341 | 2331 | 1 | 151 | 24.4 |

<資料：建設課>

道路の状況

(平成19年4月1日現在)

| 道路種別 | 実延長 | 現 状 別 | | | 路 面 別 | | |
|------|-----------|-----------|-------|-------|-------|-----------|-------|
| | | 改良済 | 未改良 | 改良率 | 砂 利 | 舗 装 | 舗装率 |
| 国道 | (16.0) km | (16.0) km | - km | 100 % | - km | (16.0) km | 100 % |
| | 23.4 | 23.4 | - | 100 | - | 23.4 | 100 |
| 道道 | 99.7 | 98.6 | 1.1 | 98.9 | 1.5 | 98.2 | 98.5 |
| 町道 | 359.5 | 254.1 | 105.4 | 70.7 | 149.2 | 210.3 | 58.5 |
| 計 | 498.6 | 392.1 | 106.5 | 78.6 | 150.7 | 347.9 | 69.8 |

上段()は、豊富バイパス区間で外数

<資料：建設課>

橋梁の状況

(平成19年4月1日現在)

| 道路種別 | 総 数 | | 永 久 橋 | | 橋 率 |
|------|-----|---------|-------|---------|---------|
| | 橋 数 | 延 長 | 橋 数 | 延 長 | |
| 国道 | (5) | (518) m | (5) | (518) m | (100) % |
| | 4 | 119 | 4 | 119 | 100 |
| 道道 | 29 | 839 | 29 | 839 | 100 |
| 町道 | 72 | 1,486 | 71 | 1,472 | 98.6 |
| 計 | 110 | 2,962 | 109 | 2,948 | 99.5 |

上段()は、豊富バイパス区間で外数 <資料：建設課>

公営住宅管理戸数

(平成19年4月1日現在)

| 年度 | 総数 | 町 営 | 年度 | 総数 | 町 営 |
|--------|-------|-------|------|-----|-----|
| 50年度以前 | 199 戸 | 199 戸 | 平成4年 | 8 戸 | 8 戸 |
| 昭和51年 | 24 | 24 | 5 | 16 | 16 |
| 52 | 20 | 20 | 6 | 4 | 4 |
| 53 | 0 | 0 | 7 | 0 | 0 |
| 54 | 16 | 16 | 8 | 6 | 6 |
| 55 | 16 | 16 | 9 | 6 | 6 |
| 56 | 8 | 8 | 10 | 0 | 0 |
| 57 | 8 | 8 | 11 | 16 | 16 |
| 58 | 4 | 4 | 12 | 32 | 32 |
| 59 | 0 | 0 | 13 | 8 | 8 |
| 60 | 0 | 0 | 14 | 6 | 6 |
| 61 | 0 | 0 | 15 | 0 | 0 |
| 62 | 0 | 0 | 16 | 5 | 5 |
| 63 | 4 | 4 | 17 | 0 | 0 |
| 平成元年 | 8 | 8 | 18 | 0 | 0 |
| 2 | 16 | 16 | 19 | 0 | 0 |
| 3 | 12 | 12 | 合計 | 432 | 432 |

<資料：建設課>

特定公共賃貸住宅管理戸数

(平成19年4月1日現在)

(単位：戸)

| 年度 | 総数 | 内 訳 | |
|------|----|-----|-----|
| | | 道 営 | 町 営 |
| 平成5年 | 10 | - | 10 |
| 6 | 10 | - | 10 |
| 7 | 0 | - | 0 |
| 8 | 14 | - | 14 |
| 9 | 6 | - | 6 |
| 10 | 0 | - | 0 |
| 11 | 0 | - | 0 |
| 12 | 0 | - | 0 |
| 13 | 8 | - | 8 |
| 14 | 10 | - | 10 |
| 15 | 0 | - | 0 |
| 16 | 0 | - | 0 |
| 17 | 0 | - | 0 |
| 18 | 0 | - | 0 |
| 19 | 0 | - | 0 |
| 合計 | 58 | | 58 |

<資料：建設課>

主要河川の状況

(平成19年4月1日現在)

| 河川名 (水系名) | 級別 | 町内 総延長 |
|--------------|----|-----------|
| サロベツ川 | 1 | 52.8 km |
| 下エベコロベツ川 | 1 | 39.3 |
| 福永川 | 1 | 12.2 |
| 豊幌川 | 1 | 11.2 |
| 清明川 | 1 | 18.5 |
| 目梨別九線川 | 1 | 19.0 |

<資料：建設課>

交通事故発生状況

(各年度12月31日現在)

| 年度 | 発生件数 | 死 者 | 傷 者 |
|------|------|-----|------|
| 平成6年 | 18 件 | 2 人 | 31 人 |
| 7 | 12 | 1 | 15 |
| 8 | 15 | 3 | 17 |
| 9 | 14 | 0 | 17 |
| 10 | 16 | 1 | 18 |
| 11 | 13 | 1 | 18 |
| 12 | 10 | 3 | 15 |
| 13 | 13 | 1 | 17 |
| 14 | 9 | 1 | 11 |
| 15 | 13 | 1 | 18 |
| 16 | 15 | 1 | 23 |
| 17 | 5 | 0 | 6 |
| 18 | 7 | 1 | 8 |

<資料：天塩警察署>

犯罪発生状況

(各年度12月31日現在)

| 年度 | 粗 暴 犯 | 窃 盗 | そ の 他 |
|------|-------|------|-------|
| 平成6年 | - 件 | 22 件 | 5 件 |
| 7 | 1 | 15 | 6 |
| 8 | 1 | 14 | 1 |
| 9 | - | 30 | - |
| 10 | - | 41 | - |
| 11 | - | 12 | - |
| 12 | - | 42 | - |
| 13 | - | 23 | 5 |
| 14 | - | 48 | 5 |
| 15 | - | 27 | 4 |
| 16 | - | 25 | 6 |
| 17 | 1 | 35 | 1 |
| 18 | 0 | 11 | 4 |

<資料：天塩警察署>

火災発生状況及び救急出動件数

(各年12月末現在)

消防支署の職員状況

(平成19年4月1日現在)

| 年 度 | 火 災 件 数 | | | | 焼 失 状 況 | | | 救 急 出動件数 |
|--------|---------|------|------|-------|---------|-----|-------|-------------|
| | 総 数 | 建物火災 | 林野火災 | そ の 他 | 全 焼 | 半 焼 | 部 分 焼 | |
| 平成 元 年 | 7 件 | 3 件 | 2 件 | 2 件 | 3 件 | - 件 | 1 件 | 128 件 |
| 2 | 3 | 2 | 1 | - | 2 | - | - | 109 |
| 3 | 4 | 4 | - | - | 2 | 2 | - | 146 |
| 4 | 1 | - | 1 | - | - | - | - | 134 |
| 5 | 4 | 3 | - | 1 | 2 | - | 2 | 157 |
| 6 | 2 | 2 | - | - | - | - | 2 | 154 |
| 7 | 6 | 2 | 1 | 3 | 2 | 1 | 2 | 125 |
| 8 | 1 | 1 | - | - | 1 | - | - | 139 |
| 9 | 5 | 5 | - | - | 2 | 2 | 1 | 156 |
| 10 | 5 | 4 | 1 | - | 4 | - | - | 158 |
| 11 | 3 | - | 1 | 2 | 2 | - | - | 166 |
| 12 | 4 | 2 | - | 2 | 3 | - | 1 | 146 |
| 13 | 3 | 1 | - | 2 | 1 | - | - | 173 |
| 14 | 8 | 3 | 3 | 2 | 1 | - | 2 | 160 |
| 15 | 4 | 2 | - | 2 | 1 | - | 1 | 172 |
| 16 | 2 | 1 | - | 1 | 1 | - | 1 | 217 |
| 17 | 5 | 4 | - | 1 | 3 | - | 1 | 212 |
| 18 | 5 | 2 | - | 3 | 1 | - | 1 | 227 |

| | |
|-------|------|
| 支 署 長 | 1 |
| 副 署 長 | 1 |
| 司 令 補 | 3 |
| 士 長 | 7 |
| 副 士 長 | 3 |
| 消 防 士 | 4 |
| 総 数 | 19 人 |

<資料：稚内地区消防事務組合豊富支署>

<資料：稚内地区消防事務組合豊富支署>

消防組織と設備

(平成19年4月1日現在)

| 支署・分団 | 団員数 | 設 備 の 状 況 | | | | | | | | | | | | |
|----------|-----|-----------|---------|-----------|----------|-----------|------------|---------|-----|--------|-----|-----------|-------|---------|
| | | ポンプ車 | 水槽付ポンプ車 | 水槽車(10トン) | はじご付ポンプ車 | 救 助 工 作 車 | 小型動力ポンプ積載車 | 小型動力ポンプ | 司令車 | 高規格救急車 | 救急車 | 人 員 搬 送 車 | 消 火 柱 | 防 火 水 槽 |
| 豊富支署 | - 人 | - 台 | 1 台 | 1 台 | 1 台 | 1 台 | - 台 | 3 台 | 1 台 | 1 台 | 1 台 | - 台 | - 基 | - 基 |
| 消防団本部 | 3 | - | - | - | - | - | - | - | - | - | - | - | - | - |
| // 女性消防団 | 6 | - | - | - | - | - | - | - | - | - | - | - | - | - |
| 豊富分団 | 45 | 2 | - | - | - | - | 1 | 1 | - | - | - | 1 | 78 | 15 |
| 温泉分団 | 17 | 1 | - | - | - | - | - | - | - | - | - | - | 5 | 4 |
| 兜沼分団 | 19 | - | - | - | - | - | 1 | 1 | - | - | - | - | 7 | 2 |
| その他 | - | - | - | - | - | - | - | 1 | - | - | - | - | 144 | 1 |
| 合 計 | 88 | 3 | 1 | 1 | 1 | 1 | 2 | 6 | 1 | 1 | 1 | 1 | 234 | 22 |

<資料：稚内地区消防事務組合豊富支署>

電話加入状況

(各年度3月31日現在)

| 年度 | 区 分 | 加入電話 | INSサービス |
|-------|------|-------|---------|
| 平成17年 | 事業用 | 435 | 243 |
| | 住宅用 | 1,522 | 174 |
| | 総 数 | 1,957 | 417 |
| | 公衆電話 | 11 | |
| 平成18年 | 事業用 | 427 | 224 |
| | 住宅用 | 1,526 | 166 |
| | 総 数 | 1,953 | 390 |
| | 公衆電話 | 8 | |

<資料：NTT東日本北海道支店企画部>

注、INS1500 10回線換算

郵便物取扱状況

(各年度3月31日現在)

| 年 度 | 通 常 郵 便 物 | | | | 小 包 郵 便 物 | |
|---------|-----------|-----------|-------------|---------|-----------|--------|
| | 総 数 | | う ち 年 賀 郵 便 | | 引 受 | 配 達 |
| | 引 受 | 配 達 | 引 受 | 配 達 | | |
| 昭和 61 年 | 810,092 | 1,211,005 | 247,000 | 243,000 | 7,141 | 10,008 |
| 62 | 719,682 | 1,042,718 | 227,000 | 224,000 | 6,367 | 10,045 |
| 63 | 805,911 | 1,183,471 | 216,000 | 211,000 | 7,338 | 10,613 |
| 元 | 792,411 | 905,298 | 206,586 | 199,388 | 7,861 | 11,903 |
| 2 | 775,462 | 1,172,526 | 219,932 | 222,431 | 9,941 | 12,524 |
| 3 | 760,995 | 982,795 | 219,217 | 220,301 | 10,441 | 12,410 |
| 4 | 715,601 | 849,355 | 211,949 | 214,243 | 11,411 | 11,971 |
| 5 | 776,902 | 858,787 | 203,740 | 207,765 | 11,076 | 11,161 |
| 6 | 753,468 | 816,301 | 200,580 | 205,003 | 13,408 | 10,563 |
| 7 | 778,651 | 861,235 | 200,395 | 194,990 | 12,587 | 11,956 |
| 8 | 792,362 | 885,490 | 201,046 | 186,306 | 13,121 | 12,185 |
| 9 | - | - | 189,984 | 187,402 | 12,174 | 12,561 |
| 10 | - | - | 188,312 | 180,055 | 10,686 | 11,315 |
| 11 | - | - | 186,942 | 181,433 | 9,795 | 10,516 |
| 12 | - | - | 186,278 | 179,555 | 9,137 | 10,061 |
| 13 | - | - | 183,057 | 176,247 | 10,501 | 9,885 |
| 14 | - | - | 158,087 | 163,358 | 8,135 | 10,146 |
| 15 | 553,638 | 828,432 | 166,839 | 160,198 | 5,078 | 8,780 |
| 16 | 553,643 | 797,176 | 151,774 | 155,903 | 6,682 | 9,166 |
| 17 | 411,850 | 886,554 | 145,179 | 149,163 | 7,848 | 9,532 |
| 18 | 305,732 | 768,298 | 142,115 | 145,141 | 6,332 | 8,388 |

<資料：豊富郵便局>

車輛別自動車保有台数の推移

(各年度3月31日現在)

| 車 輛 区 分 | 9 年 | 10 年 | 11 年 | 12 年 | 13 年 | 14 年 | 15 年 | 16 年 | 17 年 | 18 年 | |
|---------|-------|-------|-------|-------|-------|-------|-------|-------|-------|-------|-------|
| 貨物車 | 普通車 | 307 台 | 310 台 | 321 台 | 307 台 | 306 台 | 303 台 | 290 台 | 295 台 | 291 台 | 295 台 |
| | 小型車 | 407 | 420 | 426 | 420 | 405 | 389 | 379 | 362 | 358 | 346 |
| | 被けん引車 | 11 | 11 | 11 | 11 | 9 | 9 | 6 | 6 | 7 | 5 |
| | 計 | 725 | 741 | 758 | 738 | 720 | 701 | 675 | 663 | 656 | 646 |
| 乗合車 | 普通車 | 12 | 12 | 12 | 13 | 14 | 14 | 14 | 14 | 12 | 13 |
| | 小型車 | 22 | 22 | 23 | 22 | 19 | 18 | 18 | 17 | 18 | 16 |
| | 計 | 34 | 34 | 35 | 35 | 33 | 32 | 32 | 31 | 30 | 29 |
| 乗用 | 普通車 | 361 | 417 | 471 | 546 | 617 | 675 | 732 | 790 | 828 | 835 |
| | 小型車 | 1,618 | 1,587 | 1,571 | 1,522 | 1,464 | 1,421 | 1,403 | 1,385 | 1,379 | 1,303 |
| | 計 | 1,979 | 2,004 | 2,042 | 2,068 | 2,081 | 2,096 | 2,135 | 2,175 | 2,207 | 2,138 |
| 特殊用途車 | 特殊車 | 62 | 66 | 69 | 74 | 75 | 91 | 83 | 92 | 98 | 94 |
| | 大型特殊車 | 66 | 61 | 57 | 59 | 58 | 51 | 63 | 66 | 66 | 71 |
| | 計 | 128 | 127 | 126 | 133 | 133 | 142 | 146 | 158 | 164 | 165 |
| 小型2輪車 | 22 | 21 | 24 | 24 | 25 | 28 | 29 | 37 | 41 | 46 | |
| 軽自動車 | 639 | 681 | 714 | 733 | 791 | 811 | 859 | 906 | 914 | 947 | |
| 合 計 | 3,527 | 3,608 | 3,699 | 3,731 | 3,783 | 3,810 | 3,876 | 3,970 | 4,012 | 3,971 | |

<資料：総務課>

学校推移

(各年5月1日現在)

| 年 次 | 小 学 校 | | | | 中 学 校 | | | | 高 等 学 校 | | | |
|--------|-------|------|------|-------|-------|------|------|-------|---------|-----|------|-------|
| | 学校数 | 学級数 | 教員数 | 児童数 | 学校数 | 学級数 | 教員数 | 生徒数 | 学校数 | 学級数 | 教員数 | 生徒数 |
| 平成 3 年 | 5 校 | 29 組 | 43 人 | 554 人 | 3 校 | 11 組 | 26 人 | 253 人 | 1 校 | 6 組 | 19 人 | 182 人 |
| 4 | 5 | 29 | 45 | 526 | 3 | 11 | 26 | 244 | 1 | 6 | 19 | 194 |
| 5 | 5 | 29 | 45 | 505 | 3 | 12 | 29 | 262 | 1 | 6 | 19 | 196 |
| 6 | 5 | 28 | 43 | 473 | 3 | 15 | 36 | 280 | 1 | 6 | 20 | 196 |
| 7 | 5 | 28 | 44 | 450 | 3 | 12 | 38 | 276 | 1 | 6 | 19 | 199 |
| 8 | 5 | 28 | 43 | 413 | 3 | 15 | 34 | 263 | 1 | 6 | 20 | 207 |
| 9 | 5 | 27 | 41 | 384 | 3 | 14 | 32 | 258 | 1 | 6 | 20 | 219 |
| 10 | 5 | 25 | 39 | 361 | 3 | 15 | 35 | 255 | 1 | 6 | 20 | 200 |
| 11 | 5 | 25 | 41 | 342 | 3 | 15 | 36 | 238 | 1 | 6 | 19 | 198 |
| 12 | 5 | 24 | 36 | 339 | 3 | 15 | 35 | 212 | 1 | 6 | 19 | 210 |
| 13 | 5 | 26 | 40 | 337 | 3 | 13 | 32 | 183 | 1 | 6 | 19 | 194 |
| 14 | 5 | 24 | 38 | 317 | 3 | 11 | 31 | 168 | 1 | 6 | 19 | 181 |
| 15 | 5 | 24 | 39 | 311 | 3 | 11 | 32 | 166 | 1 | 6 | 20 | 136 |
| 16 | 5 | 27 | 44 | 284 | 3 | 11 | 31 | 171 | 1 | 6 | 19 | 120 |
| 17 | 5 | 26 | 44 | 268 | 3 | 12 | 32 | 169 | 1 | 6 | 17 | 106 |
| 18 | 5 | 25 | 41 | 248 | 3 | 12 | 32 | 165 | 1 | 6 | 18 | 108 |

<資料：学校基本調査>

学校の状況

(18年5月1日現在)

| 区分 | 学校名 | 創立年月日 | へき地 級数 | 児童数 生徒数 | 学級数 | 教 職 員 数 | | 教 室 数 | | 教員住宅 戸数 |
|-------------|-------|---------------|-----------|------------|------|---------|-----|-------|------|------------|
| | | | | | | 教 員 | 職 員 | 普 通 | 特 別 | |
| 小 学 校 | 豊 富 | 明治41年 9月 1日 | 1 級 | 203 人 | 10 組 | 18 人 | 3 人 | 10 室 | 11 室 | 18 戸 |
| | 兜 沼 | 明治41年 5月 10日 | 2 | 14 | 3 | 5 | 2 | 3 | 3 | 5 |
| | 庄 内 | 昭和27年 11月 10日 | 4 | 10 | 4 | 7 | 1 | 4 | 2 | 7 |
| | 温 泉 | 昭和22年 9月 21日 | 2 | 11 | 5 | 7 | 2 | 5 | 3 | 4 |
| | 稚 咲 内 | 昭和27年 9月 7日 | 3 | 10 | 3 | 4 | 0 | 3 | 5 | 5 |
| | 計 | | | | 248 | 25 | 41 | 8 | 25 | 24 |
| 中 学 校 | 豊 富 | 昭和22年 4月 1日 | 1 | 139 | 7 | 17 | 4 | 7 | 12 | 13 |
| | 兜 沼 | 昭和22年 6月 2日 | 2 | 12 | 3 | 9 | - | 3 | 4 | 6 |
| | 庄 内 | 昭和30年 4月 1日 | 4 | 14 | 2 | 6 | - | 2 | 5 | 7 |
| | 計 | | | 165 | 12 | 32 | 4 | 12 | 21 | 26 |

<資料：学校基本調査・教育委員会>

中学校・高等学校卒業後の状況

| 年次 | 中学校 | | | | | 高等学校 | | | | |
|--------|------|------|------------|-----|-------|------|-----|------------|------|-------|
| | 卒業者数 | 進学者 | 教育訓練機関等入学者 | 就職者 | 無業者不詳 | 卒業者数 | 進学者 | 専修・各種学校入学者 | 就職者 | 無業者不詳 |
| 平成 8 年 | 93 人 | 91 人 | - 人 | 2 人 | - 人 | 61 人 | 9 人 | 24 人 | 27 人 | 1 人 |
| 9 | 95 | 92 | - | 3 | - | 61 | 10 | 13 | 34 | 4 |
| 10 | 84 | 82 | - | 2 | - | 70 | 7 | 32 | 28 | 3 |
| 11 | 84 | 82 | - | 2 | - | 69 | 5 | 27 | 35 | 2 |
| 12 | 88 | 85 | - | 1 | 2 | 64 | 9 | 24 | 26 | 5 |
| 13 | 83 | 82 | - | 1 | - | 60 | 9 | 21 | 26 | 4 |
| 14 | 71 | 69 | - | - | 2 | 64 | 10 | 29 | 25 | - |
| 15 | 60 | 59 | - | - | 1 | 79 | 18 | 28 | 30 | 3 |
| 16 | 60 | 47 | - | 3 | - | 44 | 5 | 12 | 25 | 2 |
| 17 | 55 | 54 | - | - | 1 | 44 | 5 | 16 | 20 | 3 |
| 18 | 57 | 57 | - | - | - | 35 | 7 | 9 | 16 | 2 |

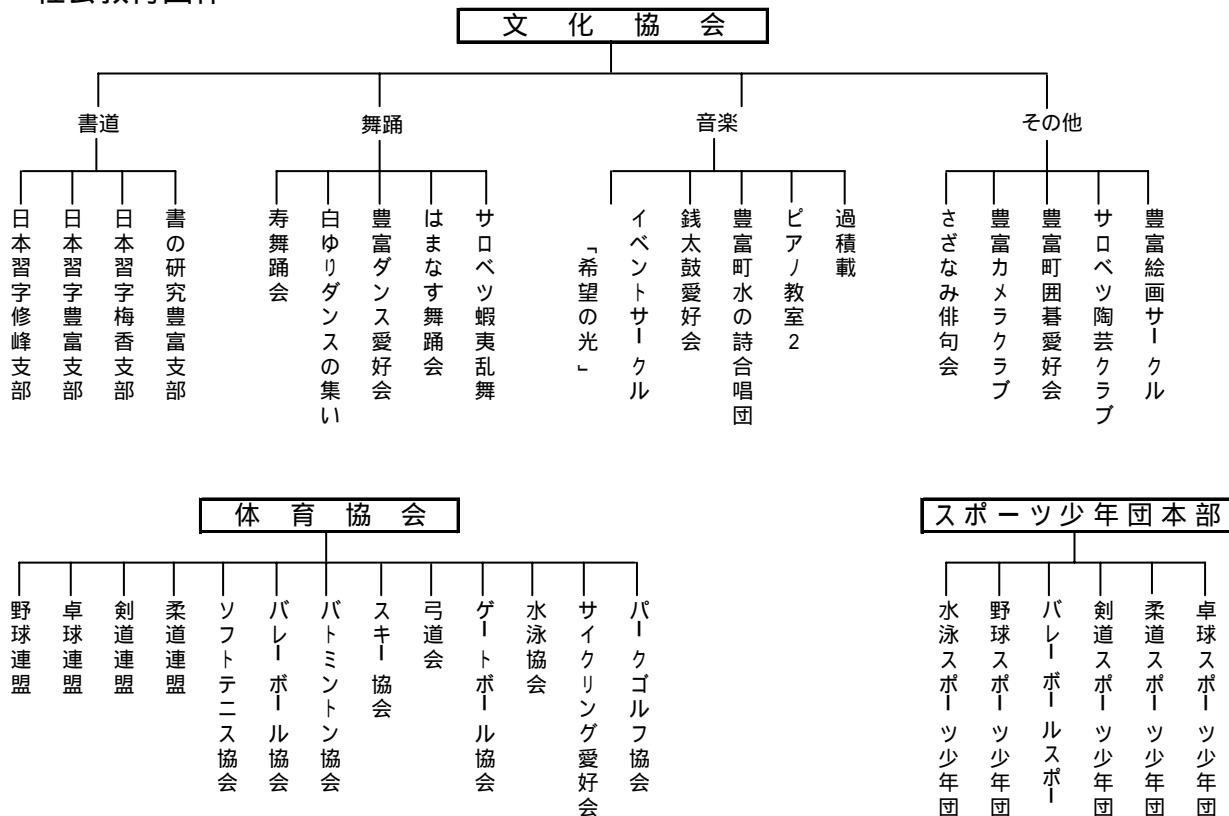
<資料：学校基本調査>

社会体育等関連施設

| 施設名 | 設置年度 | 施設の内容 |
|-----------------------|------|--|
| 豊富町スポーツセンター | 昭 51 | 建物面積・1階1,265.45㎡、2階363.70㎡ アリーナ トレーニングルーム 管理室 更衣室 |
| 豊富町格技場「尚武館」 | 昭 53 | 建物面積432.00㎡ 競技場 控室 事務室 更衣室 洗面所 シャワールーム |
| 豊富町陸上競技場 | 昭 55 | 競技場面積・トラック4,456.7㎡、助走路248.0㎡ フィールド10,573.5㎡ 外フィールド6,355.0㎡ 盛土スタンド6,425.8㎡ 本部席115.0㎡ 便所2ヶ所33.0㎡ |
| 豊富町営野球場 | 昭 53 | 両翼90m センター110m 敷地面積36,450㎡ 競技施設面積15,210㎡ スタンド面積5,740㎡ |
| 豊富町運動広場 | 昭 54 | 利用目的：サッカー(1面) ソフトボール(1面) 敷地面積12,410㎡ 競技施設面積6,400㎡ |
| 豊富町サイクリングロード | 昭 49 | 距離5.5km |
| 豊富町民プール | 昭 59 | 建物面積939.72㎡(プール25m×19m475㎡) 更衣室 温水シャワー室 採暖室 ホール 事務室 |
| 豊富町屋内多目的運動場 | 平 3 | 建物面積1464.48㎡ 管理室 休けい室 利用目的：弓道、ゲートボール、サロソフトボール、テニス、野球 |
| 豊富町温泉町営スキー場 | 昭 41 | ダイナミックコース600m 初・中級コース800m リフトベア-475m 照明塔 圧雪車1台 無料駐車場400台 |
| 豊富町スキー場ロッジ | 平 3 | 建物面積366.55㎡ |
| 豊富町セミナーハウス | 平 3 | 建物面積950㎡ |
| 豊富町自転車広場 | 平 4 | 建物面積181.44㎡ |
| 豊富町自然公園パークゴルフ場(友愛パーク) | 平 11 | 18ホール 休けい場 |

<資料：豊富町温泉町営スキー場・スキー場ロッジ・自然公園パークゴルフ場(商工観光課)、その他(教育委員会)>

社会教育団体



<資料：教育委員会>

明治2年 開拓使が置かれて、水戸藩の支配に属した。
 明治3年 「ワッカサクナイ」に官設宿泊所が設けられた。
 明治5年 宗谷支庁が設置されその管轄となった。
 明治6年 留萌支庁が置かれ、その管轄となった。
 明治8年 札幌本庁の直轄に入った。
 明治11年 天塩郡内が各村に区画されて沙流村(豊富村)の名が生まれた。
 明治12年 留萌外5郡役所が置かれてこれに属した。
 明治14年 増毛郡役所と改められ、これに属した。
 明治15年 天塩戸長役場が置かれて、これに属した。
 明治19年 苫前戸長役場天塩派出所と改められて、これに属した。
 明治26年 天塩郡各村戸長役場が天塩に置かれて、これに属した。
 明治30年 増毛郡役所が廃止されて、増毛支庁が置かれた。
 明治36年 天塩村外2ヶ村戸長役場が置かれて、これに属した。
 梅村庄次郎12戸の岐阜団体を組織し移住民として兜沼に入植した。
 明治40年 柏倉玄融大谷派説教所(光寿寺)を開設した。豊富八幡神社を建設した。沼の端(兜沼)特別教授所を開設した。
 天塩、ペンケ沼間の川ポート初航した。
 明治41年 上サロベツ(兜沼)郵便取扱所が創設された。
 明治42年 天塩村より分村し幌延外1ヶ村戸長役場が幌延に置かれて、これに属した。当時幌延村292戸、1,297人沙流村(豊富)207戸614人であった。
 明治44年 北見山脈一帯山火に襲われ村内も被害甚大であった。
 大正3年 支庁が増毛から留萌に移され留萌支庁となった。
 大正4年 豊富巡査駐在所が設置された。
 大正6年 豊富村森林主事駐在所が設置された。
 大正8年 幌延、沙流(豊富)両村合併し幌延村となり2級町村が布かれた。
 大正15年 幌延、兜沼間鉄道布設工事竣工し宗谷本線が全通した。
 石油試掘中温泉噴出した。
 昭和2年 豊富私設消防組創立された。
 昭和3年 目梨別にて村井石油鉱掘さく着手した。
 拓殖軌道下エベコロベツ線竣工した。
 昭和5年 電信電話取扱業務開始した。
 昭和6年 冷水害のための大凶作となり多量の政府米の貸付を受けた。
 昭和7年 水害のため農作物の被害は甚大であった。
 天塩電灯株式会社がガス利用の発電所を建設し温泉、豊富市街に点灯した。沙流村(豊富)分村の建議書を村議会に提出した。
 昭和8年 豊富温泉株式会社が創設された。
 昭和12年 日曹鉱業所が開鉱した。日曹炭鉱専用鉄道が山元まで全通した。
 昭和15年 旧沙流村(南沢地区を除く)を以って幌延村より分村し2級町村制を施行して豊富村と称した。この当時の世帯数1,291戸、人口7,521人であった。
 昭和16年 大字名(沙流村)を廃止した。
 昭和20年 豊富村民義勇隊が結成された。終戦。冷害のため凶作であった。
 昭和21年 第一回の農地委員選挙が行われた。
 昭和22年 豊富村役場支所を日曹、兜沼、目梨別に置いた。
 三菱鉱業株式会社が豊幌において炭鉱採掘開始された。
 戦後初の村長、議会議員の選挙が行われた。
 昭和23年 豊富、兜沼に農業協同組合が設立された。
 行政区間の変更により宗谷支庁管内に所属替となる。
 昭和25年 稚内高等学校豊富分校設置の許可を得て定時制高校として発足した。
 国民健康保険病院新築落成した。村境界変更により、天興、曙地区を稚内市へ移管した。分村10周年記念祝賀会を挙行。
 昭和28年 稚内内地区の農漁村電化事業に着手した。
 昭和32年 北海道電力株式会社が豊富にガスタービン発電所を新設した。
 兜沼市街に簡易水道設置した。
 昭和33年 公益質屋設置された。町営温泉元湯館新築し事業開始した。
 豊富市街に簡易水道設置した。
 昭和34年 町制を施行し「豊富町」となった。
 昭和35年 乳牛2千頭突破記念式典挙行了た。
 昭和36年 温泉に東豊富簡易水道設置した。
 昭和37年 サロベツ原野2千町歩の総合的土地改良事業開始された。
 昭和38年 義宮殿下豊富町を御視察あそばされた。国道舗装、道々改良工事5ヶ年計画による事業開始された。
 昭和40年 利尻、礼文、稚内市、豊富町の一部が国定公園に指定される。
 豊富温泉スキー場と遊園地を設置した。
 昭和41年 豊富、浜頓別間道々新設工事竣工した。天北西部地域大規模草地改良事業が開始される。豊富駅新築落成した。
 昭和42年 ホクレン天北食肉センター新設、事業開始した。
 直轄明渠排水サロベツ地区放水路が完成した。豊富高等学校道立に移管となった。豊富保育園設置した。
 昭和43年 日曹炭山簡易水道設置した。天皇、皇后両陛下視察のため来町遊ばされる。
 昭和44年 三井東圧化学工業所豊富工場が竣工した。
 豊富町役場庁舎新築(11月)。母子健康センター新設された。

日曹保育所が新築落成した。
 昭和45年 特別養護老人ホーム新設された。町制11周年記念式典挙行了た。
 昭和46年 福祉センター、青少年会館竣工した。堂垣内知事来町、移動知事室開設した。兜沼生活改善センター竣工した。
 昭和47年 日曹炭鉱が閉山した。(7月)、佐々木運輸大臣、福田開発庁長官、小山環境庁長官来町(8月)、国保病院改築完成(9月)。
 昭和48年 豊富町消防庁舎新築落成(5月)。
 昭和49年 サイクリングロード完成(5.5km)、国保病院X線室改良工事実施。利尻、礼文、サロベツ国立公園認可(9月)。
 ダイアル式電話開通(7月)。
 昭和50年 豊富町名誉町民(相馬惣三郎氏)、第1回サロベツ花まつり(7月)豊富小学校、校舎増改築完成。
 昭和51年 日本てん菜製糖株式会社事業所が新設された。
 豊富町スポーツセンター新設(11月)、豊富町老人福祉センター新設(12月)。
 豊富温泉スキーリフト新設(チェアリフト)(12月)。
 昭和52年 公益質屋廃止(4月)、山菜加工工場新設(10月)、芦川小学校に開道百年行幸記念碑を設置(11月)、水産物荷捌所新設(11月)庄内校建設事業完成(11月)、豊富町運動機能障害者療後訓練センター新設(12月)。
 昭和53年 庄内開拓30周年記念式典を挙行(10月)、格技場「尚武館」新設(10月)、野球場完成(10月)。
 昭和54年 有明地区国有林火災(5月)、豊富～稚内間定期バス季節運行(6月)、町営もとゆ館火災(11月)。
 昭和55年 農業集落センター完成(10月)、共同給食施設完成(12月)。
 昭和56年 陸上競技場完成(3月)、町民センター完成(8月)、稚内内地区に水産物加工工場完成(11月)。
 昭和57年 ニューホテルサロベツオープン(11月)、豊富保育園新設(12月)。
 昭和58年 天然ガス採掘調査(8月)、大韓航空事故連絡本部設置(9月)、秋さけ豊漁(9月)、豊富保育所新築。
 昭和59年 郷土資料室開設(9月)、稚内内保育所新築。
 昭和60年 豊富町「町民プール」オープン(6月)、豊富高等学校校舎改築完成。
 昭和61年 豊富町史発刊(3月)、森環境庁長官来町(4月)、浩宮徳仁親王殿下サロベツ原生花園を御視察(8月)。
 昭和62年 目梨別郵便局廃止(3月)、目梨別保育所開設、サロベツ原生花園自然教室(ビジターセンター)開館(5月)、温泉レクリエーションランドがオープン(8月)。
 昭和63年 共同福祉センター完成(11月)、兜沼診療所新築(12月)、町営もとゆ館跡にふれあいセンター完成(12月)。
 平成元年 庄内小中学校完成(2月)、天皇、皇后両陛下行幸啓(9月)、開源地区にパーキングシェルター完成(11月)、温泉スキー場にペアリフト設置(12月)、新豊富町まちづくり計画策定、第1回まちづくり海外研修実施。
 平成2年 デイサービスセンター完成(2月)。
 平成3年 多目的運動場完成(3月)、全国初自転車健康都市宣言(7月)、第1回自転車まつり(7月)、豊富町開基90年、分村50周年、町制施行30周年記念式典(10月)。
 平成4年 豊富温泉が国民保養温泉地に指定(1月)、豊富町セミナーハウス完成(2月)、ヒルズハウスウェルカム(温泉スキー場ロジ)完成(3月)。
 平成5年 自転車練習場完成(6月)、第7回ワールド北海道(10月)。
 平成6年 病院職員宿舍完成(10月)、国営草地豊富地区竣工(11月)、看護婦宿舍完成(3月)。
 平成7年 豊富ヘリポート完成(11月)、兜沼オートキャンプ場完成(9月)、温泉自然観察館完成(3月)、女性消防団結成10名(7月)。
 平成8年 役場OA化スタート(6月)、ふれあいセンター増築完成(3月)。
 平成9年 はしご付消防ポンプ車配備(11月)、日曹炭鉱跡碑建立(10月)。
 平成10年 観光情報センターオープン(4月)、天然ガス採掘深査(R-11号井)(9月)、消防救助工作車配備(11月)。
 平成11年 湯快宿オープン(1月)、第3次豊富町まちづくり計画策定(3月)、豊富町自然公園パークゴルフ場(愛称:友愛パーク)オープン(5月)、豊富町在宅介護支援センターオープン(4月)、特別養護老人ホーム「温心園」改築オープン(10月)、豊富町漁業協同組合が稚内漁業協同組合に合併(7月)。
 平成12年 第19回北海道障害者冬季スポーツ大会(2月)、豊富牛乳公社新工場稼働(9月)、国営直轄明渠排水事業兜地区完了。
 平成13年 消防ポンプ自動車配備(10月)、下水道事業供用開始(3月)、豊富町サロベツ住宅・用地整備(3月)。
 平成14年 豊富町100周年記念式典(11月)、西天北五町清掃施設組合による一般廃棄物の分別有料化スタート(12月)、豊富中学校校舎移転改築完成(3月)。
 平成15年 豊富中学校屋内運動場改築完成(1月)。
 平成16年 豊富中学校グランド完成(12月)。
 平成17年 学校給食センター改築完成(3月)。
 平成18年 消防庁舎事務所改築完成(12月)。

官公庁

| 名 称 | 住 所 | 電 話 番 号 |
|--|--------------|------------|
| 豊 富 町 役 場 | 大 通 6 | (代)82-1001 |
| 豊 富 町 役 場 兜 沼 支 所 | 兜 沼 | 84-2228 |
| 豊 富 町 国 民 健 康 保 険 病 院 | 東 1 - 8 | 82-1515 |
| 兜 沼 診 療 所 | 兜 沼 | 84-2214 |
| 豊 富 町 母 子 健 康 セ ン タ ー | 上サロベツ2542番地7 | 82-1311 |
| 豊 富 町 町 民 セ ン タ ー | 上サロベツ2010番地 | 82-2784 |
| 豊 富 町 福 祉 セ ン タ ー | 西 1 - 8 | 82-2377 |
| 豊 富 町 老 人 福 祉 セ ン タ ー | 西 1 - 8 | 82-2658 |
| 豊 富 町 車 輛 セ ン タ ー | 西 3 - 4 | 82-2259 |
| ふ れ あ い セ ン タ ー | 温 泉 | 82-1777 |
| 豊 富 町 在 宅 介 護 支 援 セ ン タ ー | 西 豊 富 | 29-6767 |
| 豊 富 町 サ ロ ベ ツ 少 年 自 然 の 家 | 豊 徳 | 85-2021 |
| デ イ サ ー ビ ス セ ン タ ー | 兜 沼 | 84-2431 |
| 兜 沼 農 村 環 境 改 善 セ ン タ ー | 兜 沼 | 84-2326 |
| 兜 沼 公 園 キ ャ ンプ 場・オ ー ト キ ャ ンプ 場 | 兜 沼 | 84-2600 |
| 豊 富 町 郷 土 資 料 室 (兜 沼 資 料 室) | 兜 沼 | |
| 豊 富 町 中 央 会 館 | 東 1 - 5 | 82-3157 |
| 豊 富 町 担 い 手 会 館 | 西 豊 富 | |
| 農 業 集 落 セ ン タ ー | 温 泉 | 82-1881 |
| 豊 富 町 農 産 物 消 費 拡 大 施 設 (大 規 模 草 地 牧 場 レ ス ト ハ ウ ス) | 上 福 永 | 82-2431 |
| 稚 内 地 区 消 防 事 務 組 合 豊 富 支 署 | 東 1 - 7 | (代)82-2005 |
| 豊 富 保 育 園 | 東 1 - 5 | 82-2236 |
| 兜 沼 保 育 所 | 兜 沼 | 84-2300 |
| 稚 咲 内 保 育 所 | 稚 咲 内 | 85-2146 |
| 目 梨 別 保 育 所 | 目 梨 別 | 82-2695 |
| 豊 富 町 教 育 委 員 会 | 西 4 - 8 | 82-1355 |
| 豊 富 小 学 校 | 大 通 1 | 82-1707 |
| 兜 沼 小 中 学 校 | 兜 沼 | 84-2007 |
| 豊 富 温 泉 小 学 校 | 温 泉 | 82-2161 |
| 稚 咲 内 小 学 校 | 稚 咲 内 | 85-2201 |
| 庄 内 小 中 学 校 | 豊 栄 | 85-2016 |
| 豊 富 中 学 校 | 西 豊 富 | 82-1708 |
| 豊 富 高 等 学 校 | 上サロベツ475番地 | 82-1709 |
| 豊 富 町 郷 土 資 料 室 (豊 富 資 料 室) | 西 2 - 4 | |
| 豊 富 町 学 校 給 食 セ ン タ ー | 西 豊 富 | 82-1368 |
| 豊 富 町 ス ポ ー ツ セ ン タ ー | 上サロベツ2010番地 | 82-2659 |
| 豊 富 町 民 プ ー ル | 上サロベツ2010番地 | 82-2675 |
| 豊 富 町 格 技 場「尚 武 館」 | 上サロベツ2010番地 | 82-2659 |
| 豊 富 町 セ ミ ナ ー ハ ウ ス | 上サロベツ2010番地 | 82-3090 |
| 豊 富 町 自 然 公 園 | 東 豊 富 | 82-2193 |
| 天 塩 警 察 署 豊 富 駐 在 所 | 大 通 10 | 82-1703 |
| 天 塩 警 察 署 兜 沼 駐 在 所 | 兜 沼 | 84-2009 |
| 豊 富 郵 便 局 | 大 通 3 | 82-2306 |
| 兜 沼 郵 便 局 | 兜 沼 | 84-2150 |
| 留 萌 北 部 森 林 管 理 署 豊 富 森 林 事 務 所 | 大 通 1 | 82-2301 |
| 宗 谷 北 部 地 区 農 業 改 良 普 及 セ ン タ ー | 大 通 1 | 82-2119 |
| 稚 内 土 木 現 業 所 豊 富 除 雪 セ ン タ ー | 東 3 - 1 | 82-1000 |

| 名 称 | 住 所 | 電 話 番 号 |
|---|-------------|---------|
| 稚 内 開 発 事 務 所 豊 富 除 雪 セ ン タ ー | 豊 川 | 82-1143 |
| サ ロ ベ ツ 原 生 花 園 自 然 教 室 (ビ ジ タ ー セ ン タ ー) | サ ロ ベ ツ 原 野 | 82-2445 |
| 豊 富 町 温 泉 自 然 観 察 館 | 温 泉 | 82-2496 |
| 豊 富 ヘ リ ボ ー ト | 西 豊 富 | 29-6022 |
| 豊 富 温 泉 ス キ ー 場 | 温 泉 | 82-2842 |
| 豊 富 町 自 然 公 園 パ ー ク ゴ ル フ 場 (友 愛 パ ー ク) | 東 豊 富 | |
| 湯 快 宿 | 温 泉 | 82-2292 |
| 観 光 情 報 セ ン タ ー 駅 | 前 | 82-2100 |

諸 団 体

| 名 称 | 住 所 | 電 話 番 号 |
|---------------------------------|--------------|------------|
| JA 豊 富 町 | 駅 前 通 | (代)82-2112 |
| 車 輛 整 備 セ ン タ ー | 西 1 - 11 | 82-2219 |
| 給 油 所 | 大 通 10 | 82-1760 |
| A コ ー プ 豊 富 店 | 駅 前 通 | 82-3023 |
| A コ ー プ 兜 沼 店 | 兜 沼 | 84-2011 |
| A コ ー プ 庄 内 店 | 豊 栄 | 85-2011 |
| 豊 富 町 大 規 模 草 地 管 理 事 務 所 | 上 福 永 | 82-2781 |
| 保 護 舎 | 上 福 永 | 82-2780 |
| 豊 富 駅 | 駅 前 通 | 82-1363 |
| 宗 谷 地 区 農 業 共 済 組 合 北 部 支 所 | 兜 沼 | (代)84-2021 |
| 豊 富 町 商 工 会 | 東 1 - 6 | (代)82-1145 |
| 稚 内 漁 業 協 同 組 合 豊 富 支 所 | 稚 咲 内 | 85-2031 |
| 豊 富 猿 払 森 林 組 合 | 駅 前 通 | (代)82-2102 |
| 山 菜 加 工 場 | 東 豊 富 | 82-2927 |
| ホ ク レ ン 豊 富 家 畜 市 場 | 東 豊 富 | 82-3150 |
| 稚 内 信 用 金 庫 豊 富 支 店 | 大 通 5 | 82-1200 |
| 宗 谷 新 聞 社 豊 富 支 局 | 大 通 8 | 82-2342 |
| 豊 富 町 観 光 協 会 | 東 豊 富 | 82-2262 |
| 豊 富 町 社 会 福 祉 協 議 会 | 西 1 - 8 | 82-1690 |
| 特 別 養 護 老 人 ホ ー ム「温 心 園」 | 西 豊 富 | 82-2333 |
| 授 産 施 設「サ ロ ベ ツ マ イ ・ ハ ー ト」 | 上サロベツ1184-11 | 82-2565 |
| 豊 富 八 幡 神 社 | 大 通 10 | 82-1216 |
| 光 寿 寺 | 東 1 - 2 | 82-2137 |
| 清 輪 寺 | 大 通 10 | 82-2124 |
| 豊 富 歯 科 医 院 | 大 通 7 | 82-3651 |
| 黒 田 整 骨 院 | 東 1 - 4 | 82-2209 |
| (株) 豊 富 牛 乳 公 社 | 西 豊 富 | 82-2576 |
| 豊 富 ハ イ ヤ ー (株) | 駅 前 通 | 82-1173 |
| 沿 岸 バ ス (株) 豊 富 営 業 所 | 大 通 5 | 82-2234 |
| 合 同 資 源 産 業 (株) 豊 富 鉾 山 | 温 泉 | 82-2114 |
| (株) 豊 富 町 振 興 公 社 | 西 豊 富 | 82-3402 |
| サ ロ ベ ツ カ ン ト リ ー ク ラ ブ | 東 豊 富 | 82-1507 |
| 豊 富 建 設 業 協 会 | 東 4 - 3 | 82-3123 |
| NPO 法 人 サ ロ ベ ツ エ コ ネ ッ ト ワ ー ク | 東 豊 富 | 82-3950 |

(平成19年5月1日現在のデータです。)